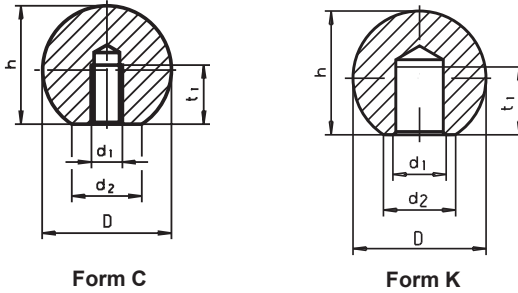


# SM 1265

## DIN 319

# Kugelknöpfe, Metall

## Ball knobs



Catalog No.	Form	D	d <sub>1</sub>	Material
SM 1265	C	20	M05	AL



St: Stahl / steel  
AL: Aluminium  
Ni: NIROSTA ,1.4305 / stainless steel, 1.4305



St: poliert / polished  
AL: poliert / polished  
Ni: nur Form C / only type C



matt gestrahlt / matt, shot-blasted



Knöpfe aufgeschraubt / screwed on:

Form C: mit Gewinde, ohne Buchse / with tapped hole (no insert)

Form K: mit Bohrung H7 / boring H7



•: nicht lagermäßig, Mindestbestellmengen erforderlich  
•: Not available from stock and subject to a minimum quantity order.

mm

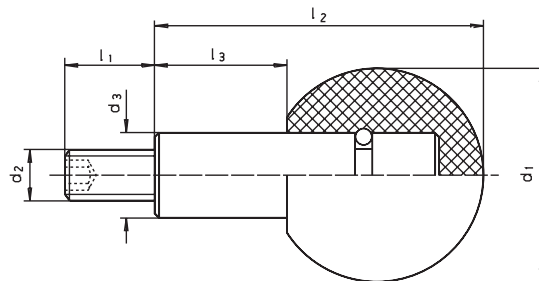
d <sub>1</sub> Ø	d <sub>2</sub> Ø	Form C mit Gewinde					Form K mit konischer Bohrung H7					d <sub>4</sub> Ø	h	t <sub>1</sub> min.	t <sub>2</sub> min.		
		€		kg	€		kg	€		kg	€					kg	
		St	Ni		AL	d <sub>3</sub> H7 Ø		St	AL		St						AL
16	M04	2,41	3,66	0,016	2,82	0,006	• 06	2,45	0,014	2,82	0,005	8	15,0	7,0	9		
20	M05	2,67	4,18	0,030	2,88	0,011	• 08	2,70	0,025	2,90	0,010	12	18,0	9,0	11		
25	M06	3,35	6,28	0,059	3,99	0,021	• 10	3,41	0,050	4,02	0,018	15	22,5	11,0	14		
32	M08	4,80	9,73	0,125	5,84	0,043	• 12	4,88	0,106	5,86	0,039	18	29,0	14,5	17		
40	M10	7,10	17,55	0,241	8,38	0,085	• 16	7,31	0,206	8,43	0,075	22	37,0	18,0	22		
50	M12	10,53	-	0,475	12,34	0,169	• 20	10,63	0,384	12,28	0,146	27	46,0	21,0	28		

# SM 1265-1

# Kugelknöpfe - drehbar, Kunststoff

## Revolving ball knobs, plastic

5



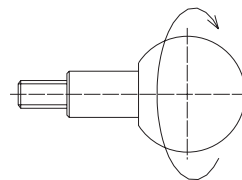
Catalog No.	d <sub>1</sub>	d <sub>2</sub>
SM 1265-1	50	M12



Griff: Kunststoff (Duroplast PF), schwarz glänzend, temperaturbeständig bis 110 °C  
Bolzen: Stahl, verzinkt, blau passiviert; Gewindezapfen mit Innensechskant  
handle: plastic, black shining, temperature resistant up to 110° C  
bolt: steel, zink plated, blue passivated threadbolt with internal hexagon



mm



Verwendung z. B. anstelle von drehbaren Ballengriffen (Handräder, Handkurbeln). Sie haben dieselben Anschlussmaße wie Ballengriffe SM 1220 (DIN 39), SM 1221 (DIN 98) und Zylindergriffe SM 1223.

Revolving ball knobs SM 1265-1 can be utilized instead of revolving handles i. e. with handwheels. They have the same assembly dimensions as the handles SM 1220 (DIN 39), SM 1221 (DIN 98) and SM 1223.



d <sub>1</sub> Ø	d <sub>2</sub> Ø	€	d <sub>3</sub> Ø	l <sub>1</sub>	l <sub>2</sub>	l <sub>3</sub>	kg
25	M06	3,90	10	11	37,5	15	0,029
32	M08	4,97	13	13	48,0	19	0,063
40	M10	5,89	16	14	61,0	24	0,121
50	M12	8,04	20	21	78,0	31	0,240

