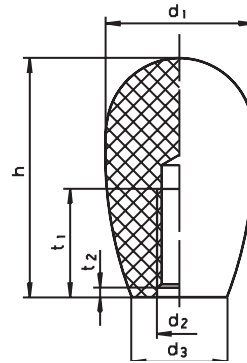


# SM 1265-2

# Schaltknöpfe, Kunststoff

## Knobs, plastic



Catalog No. **d<sub>1</sub>** **d<sub>2</sub>**  
SM 1265-2 15 M06



Kunststoff (Duroplast PF),  
temperaturbeständig bis 110 °C  
*plastic,*  
*temperature resistant up to 110° C*



schwarz, glänzend  
*black, shining*



mm



Reinigen mit  
**SM 1306**  
*Clean with*  
*Seite 360*



Kleben mit  
**SM 1301**  
*Lock with*  
*Seite 357*



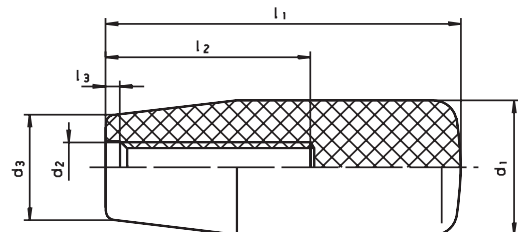
d <sub>1</sub>	d <sub>2</sub>	€	d <sub>2</sub>	€	d <sub>3</sub>	h	t <sub>1</sub>	t <sub>2</sub>	kg
								± 0,5	
15	M06	1,10	-	-	12	25	16	3,5	0,005
20	M08	1,24	-	-	14	31	20	3,5	0,009
26	M08	1,53	M10	1,53	17	42	20	5,0	0,021
33	M10	1,88	M12	1,88	20	54	40	8,0	0,041
38	M12	2,77	-	-	23	68	45	11,0	0,073
41	M14	4,43	M16	4,86	25	87	55	14,0	0,111

5

# SM 1265-3

# Zylinderknöpfe, Kunststoff

## Handles, plastic



Catalog No. **d<sub>1</sub>** **d<sub>2</sub>**  
SM 1265-3 14 M05



Kunststoff (Duroplast PF),  
temperaturbeständig bis 110 °C  
*plastic,*  
*temperature resistant up to 110° C*



schwarz, glänzend  
*black, shining*



mm



Reinigen mit  
**SM 1306**  
*Clean with*  
*Seite 360*



Kleben mit  
**SM 1301**  
*Lock with*  
*Seite 357*



d <sub>1</sub>	d <sub>2</sub>	€	d <sub>3</sub>	l <sub>1</sub>	l <sub>2</sub>	l <sub>3</sub>	kg
						± 0,5	
14	M05	1,21	11	28	12	1,5	0,005
18	M06	1,18	15	40	25	3,5	0,012
	M08	1,18					
21	M06	1,45	17	50	26	7,5	0,021
	M08	1,45			35	7,5	
23	M08	1,73	19	65	30	7,5	0,030
	M10	1,73			40		
26	M10	2,15	21	80	55	7,0	0,046
	M12	2,15				10,0	
28	M10	2,34	22	90	55	7,0	0,063
	M12	2,34			58	8,0	
29	M12	3,57	23	116	58	8,0	0,088
31	M12	3,44	25	102	58	8,0	0,090