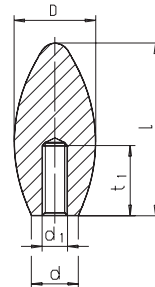


SM 1266-1



Aufsteckgriffe, Kunststoff

Plastic grips



Form C

Form C: Kunststoffgewinde / Plastic thread					
D	d ₁	€	t ₁	d	l
∅	∅			∅	
14	M05	1,00	25	7	34
23	M06	1,33	17	14	60
23	M08	1,32	22	14	60
26	M08	1,52	25	16	70
26	M10	1,52	25	16	70
30	M10	1,53	26	16	65
30	M12	1,53	26	16	65
35	M12	2,47	25	22	85
35	M16	2,47	25	22	85

Catalog No.	Form	d ₁	d ₂
SM 1266-1	C	30	M10



mm



Kunststoff (Duroplast PF),
schwarz glänzend,
temperaturbeständig bis 110° C
plastic, black, shiny finish
temperature resistant up to 110° C

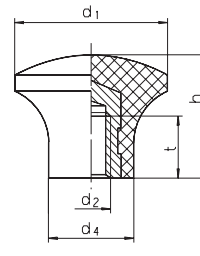


Form C: Kunststoffgewinde / plastic thread

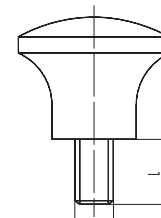
SM 1267

Pilzgriffe, Kunststoff

Mushroom knobs, plastic



Form D



Form E

Catalog No.	Form	d ₁	d ₂
SM 1267	D	21	M06



mm



Kunststoff (Duroplast PF),
schwarz glänzend,
temperaturbeständig bis 110° C
plastic, black, shiny finish
temperature resistant up to 110° C



Form D: mit Gewindebuchse: Messing
Form E: mit Gewindezapfen: Stahl verzinkt

Form D: with threaded brass insert

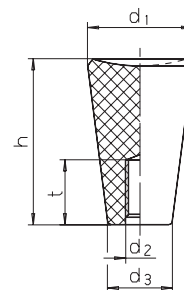
Form E: threaded steel insert, zinc plated

d ₁	d ₂	€	d ₃	€	d ₄	h	l	t	kg
∅	∅		∅		∅				
		Form D	Form E						
17	M05	1,03	M05	1,07	10	14	9	7	0,004
21	M06	1,14	M06	1,25	12	17	10	11	0,007
25	M06	1,37	M06	1,50	14	21	10	11	0,010
33	M08	2,02	M08	2,15	18	29	14	12	0,024

SM 1267-1

Konusknöpfe, Kunststoff

Taper knobs, plastic



Catalog No.	d ₁	d ₂
SM 1267-1	20	M05



mm



andere Ausführungen
other forms



Kunststoff (Duroplast PF),
schwarz glänzend,
temperaturbeständig bis 110° C
plastic, black, shiny finish
temperature resistant up to 110° C



Konusknöpfe werden vielfach anstelle von Kugelknöpfen SM 1265 DIN 319 an Schalthebeln, Schaltstangen usw. verwendet.

Taper knobs SM 1267-1 are often used on gear levers and handles instead of ball knobs SM 1265 DIN 319.



Sichern mit
SM 1301
Lock with
Seite 357

d ₁	d ₂	€	d ₂	€	d ₃	h	t	kg
∅	∅		∅		≈		min.	
20	M05	0,92	M06	0,92	12	30	18	0,008
25	M06	1,08	M08	1,08	15	38	18	0,016
30	M08	1,29	M10	1,29	18	46	18	0,026
35	M10	1,57	M12	1,57	21	53	21	0,044