

Catalog No. **SM 1273-84** | **d₁** X **l₁**
06 X 0-05



Bolzen / pin: 1.4305

Feder / spring:

Griff / handle: Kunststoff (PA 6) / plastic



mm



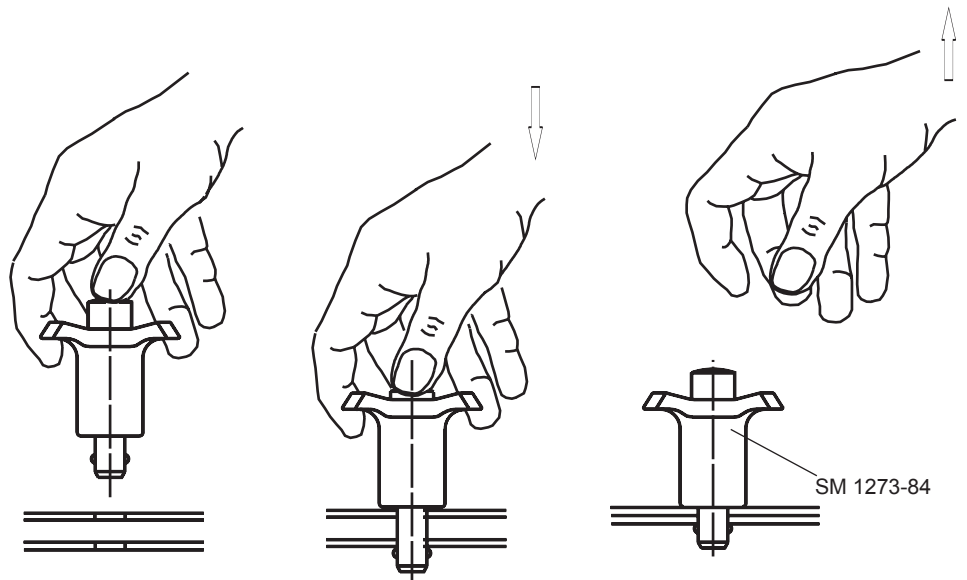
✓ RoHS
Konform
Compliant



Drücken = Entriegeln
Pressing = unlocking

Zum raschen Fixieren und gleichzeitigen spielfreien Verbinden von dünnwandigen Platten. Spannweg von 5 mm zum Spannen von Blechen zur Schweißbearbeitung, für Schutzabdeckungen, zum Verschließen von Türen usw. Die Vorteile dieses Kugelsperbolzens sind Korrosionsbeständigkeit, ergonomischer Griff sowie die Befestigungsmöglichkeit des Halteseiles SM 1273-86 bzw. der Kugelschleife SM 1273-87. Der Temperatureinsatz reicht von -30 °C bis +80 °C.

Used for locking and simultaneously tightly connecting thin walled plates. Clamping distance of 5 mm for clamping of sheets for welding work, for protection, coverings to close doors etc. The advantages of these ball lock pins are corrosion resistant, ergonomic grip, can easily be fitted with the safety cord SM1273-86 or with the ball chains SM 1273-87. The temperature range is from -30 °C up to +80 °C.



d ₁ ∅ -0,04	l ₁	€	d ₂ ∅	d ₃ ∅	d ₄ ∅	l ₂	l ₃	l ₄	l ₅ ungespannt unclamped	Aufnahmebohrung location hole D12	Spannkraft clamping force [N] max.	kg			
06	0 - 5	21,80	7,0	38	17,5	5,0	30,2	11,0	3	06	16	0,016			
	5 - 10	21,80							3	06	18	0,017			
08	0 - 5	22,45	9,5			6,5			6,5	36,0	4	3	08	16	0,019
	5 - 10	22,45										3	08	18	0,020
10	0 - 5	25,92	12,0			23,0			8,7	8,7	4	4	10	21	0,038
	5 - 10	25,92										4	10	23	0,039
12	0 - 5	27,28	14,0	9,4	9,4	13,5	4	4	12	21	0,042				
	5 - 10	27,28						4	12	23	0,044				