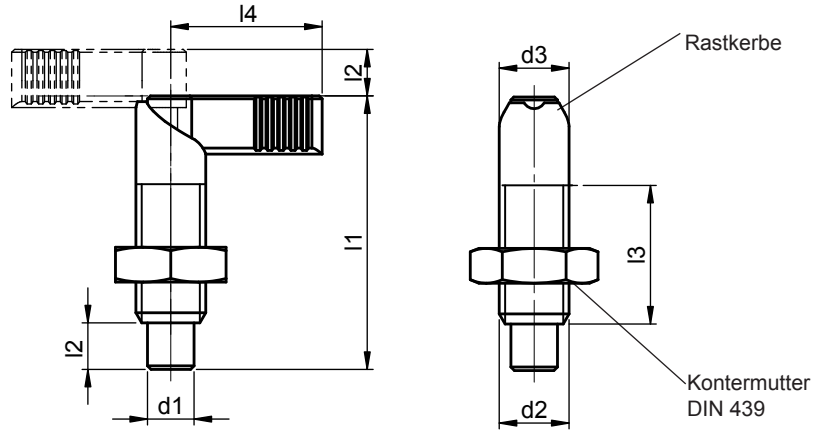




Form A



Form BKN



Catalog No.	Form	d <sub>1</sub>	d <sub>2</sub>
SM 1274	A	08	M20



St: Stahl / steel



brüniert / blackened  
Raststift: geschliffen und nitriert  
plunger: nitrided and ground



mm

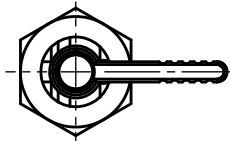


Rastriegel werden eingesetzt, wenn der Raststift zeitweise nicht vorstehen darf. Durch Drehen des Riegels um 180° wird der Raststift eingezogen und durch eine Rastkerbe in beiden Stellungen gehalten.

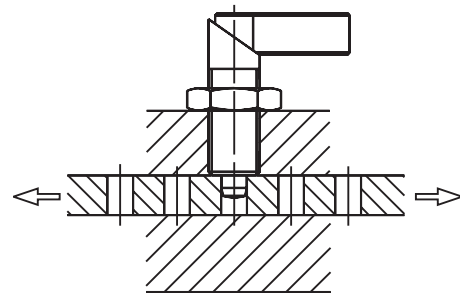
*By rotating the lock through 180° the locking pin withdraws itself. A notch is provided in either position to prevent the lock from rotating.*



RoHS  
Konform  
Compliant



- Form A:** ohne Kontermutter, ohne PVC-Kappe / without lock nut, without PVC-cap
- Form AK:** mit Kontermutter, ohne PVC-Kappe / with lock nut, without PVC-cap
- Form AN:** ohne Kontermutter, ohne PVC-Kappe / without lock nut, without PVC-cap
- Form AKN:** mit Kontermutter, ohne PVC-Kappe / with lock nut, without PVC-cap
- Form B:** ohne Kontermutter, mit PVC-Kappe / without lock nut, with PVC-cap
- Form BK:** mit Kontermutter, mit PVC-Kappe / with lock nut, with PVC-cap
- Form BN:** ohne Kontermutter, mit PVC-Kappe / without lock nut, with PVC-cap
- Form BKN:** mit Kontermutter, mit PVC-Kappe / with lock nut, with PVC-cap



d <sub>1</sub> ∅	d <sub>2</sub> ∅	€								d <sub>3</sub> ∅	l <sub>1</sub>	l <sub>2</sub>	l <sub>3</sub> + 1,5	l <sub>4</sub>	l <sub>5</sub>	kg	
		Form														Form A / B	Form AK / BK
		A	AK	AN	AKN	B	BK	BN	BKN								
-0,02																	
-0,04																	
04	M10 x 1	7,35	7,51	8,87	9,42	-	-	-	-	10	37,5	06	19	21	-	0,015	0,020
05	M10 x 1	7,35	7,51	8,87	9,42	-	-	-	-	10	37,5	06	19	21	-	0,017	0,020
05	M12 x 1,5	8,64	9,01	9,63	9,71	9,40	9,79	11,01	11,06	12	47,0	08	26	26	32	0,028	0,037
06	M10 x 1	7,35	7,51	8,87	9,42	-	-	-	-	10	37,5	06	19	21	-	0,030	0,038
06	M12 x 1,5	8,64	9,01	9,63	9,71	9,40	9,79	11,01	11,06	12	47,0	08	26	26	32	0,030	0,038
08	M12 x 1,5	8,64	9,01	9,63	9,71	9,40	9,79	11,01	11,06	12	47,0	08	26	26	32	0,035	0,039
06	M16 x 1,5	10,96	11,43	14,40	15,22	11,48	11,92	15,70	16,46	16	56,0	10	30	32	42	0,060	0,063
08	M16 x 1,5	10,96	11,43	14,40	15,22	11,48	11,92	15,70	16,46	16	56,0	10	30	32	42	0,061	0,064
10	M16 x 1,5	10,96	11,43	14,40	15,22	11,48	11,92	15,70	16,46	16	56,0	10	30	32	42	0,070	0,083
08	M20 x 1,5	12,01	12,83	16,75	17,88	12,54	12,94	18,09	19,23	20	69,0	12	36	37	52	0,122	0,156
10	M20 x 1,5	12,01	12,83	16,75	17,88	12,69	13,10	18,09	19,23	20	69,0	12	36	37	52	0,124	0,160
12	M20 x 1,5	12,01	12,83	16,75	17,88	12,84	13,23	18,09	19,23	20	69,0	12	36	37	52	0,126	0,163