

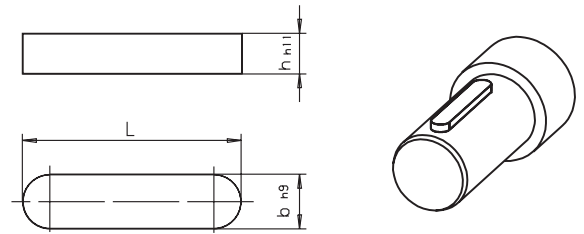
# SM 1137-3

DIN 6885 A / ISO 773



# Passfedern

Parallel keys



Catalog No.	b	X	h	X	L	Material
SM 1137-3	08	X	05	X	20	S



S: Stahl C45 (entspr. St 60)  
steel C45 (equal St 60)



blank, Kanten gerundet  
bright, rounded corners



mm



b	h	L / €																					
02	02	06	0,22	08	0,22	10	0,22	12	0,22	14	0,21	15	0,21	16	0,21	18	0,21	-	-	-	-	-	-
03	03	08	0,17	10	0,17	12	0,21	14	0,17	16	0,17	18	0,17	20	0,17	22	0,17	25	0,20	-	-	-	-
04	04	08	0,17	10	0,17	12	0,20	14	0,17	16	0,17	18	0,17	20	0,17	22	0,17	25	0,21	-	-	-	-
05	03	12	0,17	14	0,17	16	0,20	18	0,20	20	0,17	22	0,17	25	0,20	28	0,20	32	0,21	36	0,22	40	0,21
05	05	12	0,17	14	0,17	16	0,20	18	0,20	20	0,17	22	0,17	25	0,20	28	0,20	32	0,21	36	0,22	40	0,21
06	04	12	0,22	14	0,22	16	0,22	18	0,22	20	0,22	22	0,22	25	0,22	28	0,22	32	0,24	36	0,25	40	0,25
06	06	12	0,22	14	0,22	16	0,22	18	0,22	20	0,22	22	0,22	25	0,22	28	0,22	32	0,24	36	0,25	40	0,25
08	05	14	0,22	16	0,22	18	0,22	20	0,24	22	0,22	25	0,24	28	0,24	32	0,24	36	0,26	40	0,29	45	0,29
08	07	14	0,24	16	0,24	18	0,26	20	0,29	22	0,26	25	0,29	28	0,29	32	0,29	36	0,31	40	0,31	45	0,32
10	06	22	0,29	25	0,29	28	0,30	32	0,31	36	0,31	40	0,33	45	0,35	50	0,35	56	0,41	70	0,50	-	-
10	08	22	0,32	25	0,32	28	0,34	32	0,35	36	0,35	40	0,37	45	0,39	50	0,39	56	0,43	70	0,54	-	-
12	06	25	0,33	28	0,33	32	0,34	36	0,35	40	0,36	45	0,37	50	0,40	56	0,40	70	0,50	-	-	-	-
12	08	25	0,37	28	0,37	32	0,40	36	0,41	40	0,42	45	0,43	50	0,46	56	0,46	70	0,58	-	-	-	-
14	06	25	0,34	28	0,34	32	0,35	36	0,37	40	0,39	45	0,43	50	0,46	56	0,46	-	-	-	-	-	-
14	09	25	0,43	28	0,43	32	0,45	36	0,48	40	0,50	45	0,52	50	0,54	56	0,54	-	-	-	-	-	-

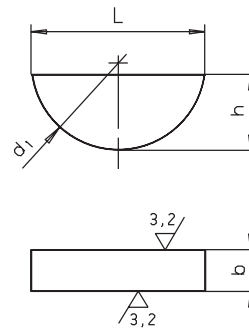
# SM 1137-4

DIN 6888 / ISO 3912



# Scheibenfedern

Disk keys



Catalog No.	b	X	h	Material
SM 1137-4	02	X	05.0	St



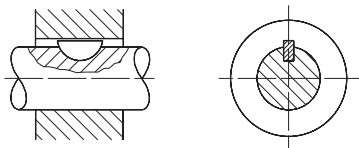
St: Stahl C45 (entspr. St 60)  
steel C45 (equal St 60)



blank  
bright



mm



b	h	€	d <sub>1</sub>	L
02	05,0	0,13	13	12,6
03	05,0	0,09	13	12,6
03	06,5	0,10	16	15,7
04	05,0	0,11	13	12,6
04	06,5	0,11	16	15,7
04	07,5	0,12	19	18,6
05	06,5	0,11	16	15,7
05	07,5	0,13	19	18,6
05	09,0	0,17	22	21,6

b	h	€	d <sub>1</sub>	L
06	09,0	0,22	22	21,6
06	10,0	0,25	25	24,5
06	11,0	0,36	28	27,3
08	11,0	0,40	28	27,3
08	13,0	0,48	32	31,4
10	13,0	0,54	32	31,4
10	16,0	0,94	45	43,1