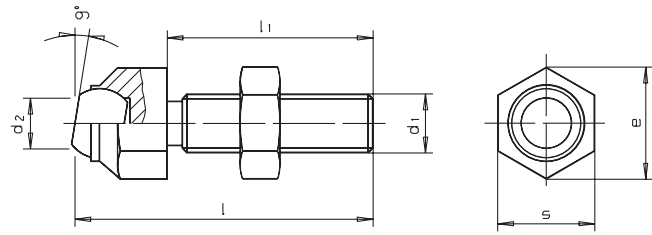
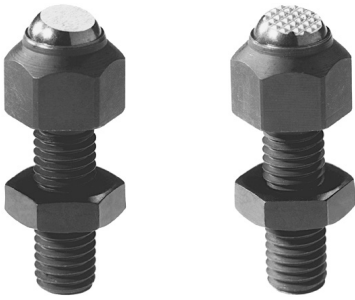
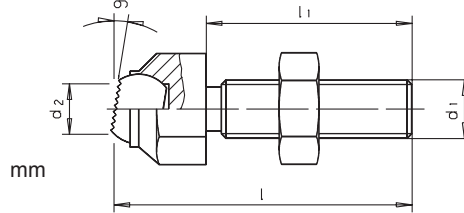


# SM 1146-1

# Pendelauflagen Self-aligning pads, adjustable



Form C



Form F



Catalog No.	Form	SW	d <sub>1</sub>
SM 1146-1	C	13	M08



Körper: Vergütungsstahl  
Kugel: Kugellagerstahl  
body: steel, heat treated  
ball: ball-bearing steel, hardened, bright



Körper: vergütet, Kugel gehärtet  
body: tempered, ball hardened



Form C: Kugel abgeflacht, Auflagefläche plan  
Form F: Kugel abgeflacht, Auflagefläche geriffelt  
Form C: flat-faced ball, plain surface  
Form F: flat-faced ball, ribbed surface



Kugel Hartmetall  
ball carbide



mm



Reinigen mit  
SM 1306  
Clean with  
Seite 360

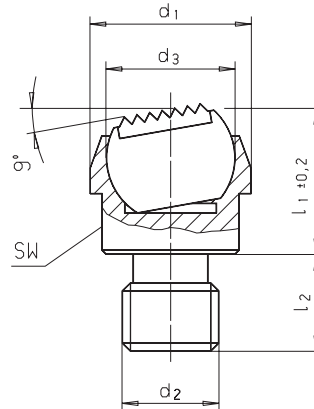


Kleben mit  
SM 1301  
Lock with  
Seite 357

SW	d <sub>1</sub> Ø	€		l	l <sub>1</sub>	d <sub>2</sub> Ø	e	Kugel Ball Ø	F max. [kN]	kg
		C	F							
13	M08	19,14	25,71	36,6	25	5,5	15,0	8,0	8	0,025
17	M10	25,65	33,00	45,7	30	8,6	19,6	12,0	8	0,055
17	M12	25,65	33,00	50,7	35	8,6	19,6	12,0	15	0,057
24	M16	35,49	46,54	60,7	40	10,5	27,7	16,0	25	0,115
30	M20	61,06	73,14	77,3	50	20,0	34,6	25,0	90	0,270
36	M24	65,50	75,80	100,0	70	20,0	40,0	25,0	90	0,435
46	M30 x 1,5	79,00	89,60	100,0	65	34,6	51,0	40,0	165	0,770

# SM 1146-01

# Pendelauflagen mit Hartmetalleinsatz Self-aligning pads, adjustable with carbide insert



Catalog No.	d <sub>1</sub>	d <sub>2</sub>
SM 1146-01	13	M06



Körper: Vergütungsstahl, phosphatiert  
Kugel: Stahl vergütet  
Einsatz: Hartmetall geriffelt, eingelötet  
body: steel, heat treated, phosphated  
ball: steel, heat treated  
insert: carbide plate, ribbed, brazed-in



Diese Bolzen sind besonders geeignet für Gussteile (harte Gusschaut) als Auflagen, Druckstücke und für den Einbau in Spannelemente. Kugel mit Verdrehsicherung.  
To be used as stops, supports and thrust pads, especially for cast parts (hard casting crust) and fitted to clamping elements. Ball secured against turning.



mm



Reinigen mit  
SM 1306  
Clean with  
Seite 360



Kleben mit  
SM 1301  
Lock with  
Seite 357

d <sub>1</sub> Ø	d <sub>2</sub> Ø	€	d <sub>3</sub> Ø	l <sub>1</sub>	l <sub>2</sub>	SW	Kugel Ball Ø	kg
13	M06	33,31	8,3	13,0	8,0	11	10,0	0,012
13	M08	33,31	8,3	13,0	8,0	11	10,0	0,016
20	M08	44,73	12,8	18,0	10,0	17	16,0	0,040
20	M10	44,73	12,8	18,0	10,0	17	16,0	0,050
20	M12	44,73	12,8	18,0	12,0	17	16,0	0,055