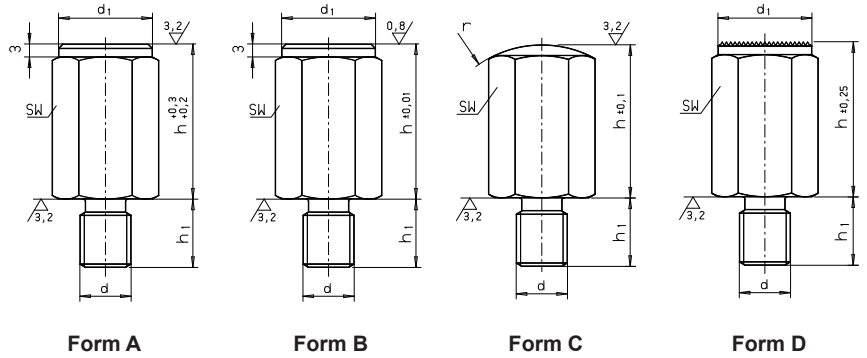


SM 1147-1

Bolzen Bolts



Catalog No.	Form	h	d
SM 1147-1	C	40	M10

Stahl
steel

einsatzgehärtet und brüniert
Gewinde weich
case-hardened, blackened

Form A: Planfläche gehärtet
Form B: Planfläche gehärtet und geschliffen
Form C: Kugelfläche gehärtet
Form D: Riffelfläche vergütet

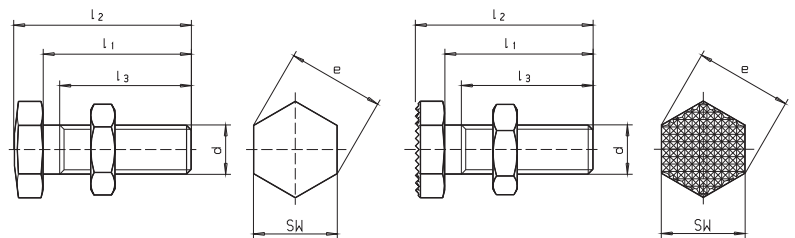
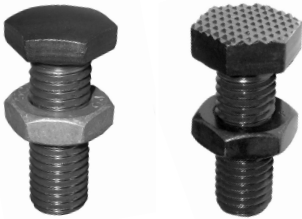
Form A: surface hardened
Form B: surface hardened and ground
Form C: spherical surface hardened
Form D: ribbed surface heat-treated



h	d Ø	€ Form				d ₁ Ø	h ₁	r	SW
		A	B	C	D				
10	M06	2,55	6,22	4,19	8,13	10	11	15	10
20		2,21	6,98	4,73	8,59				
10	M08	3,15	7,67	5,25	-	13	13	20	13
15		2,88	7,39	7,44	8,54				
30		3,62	6,99	6,25	8,75				
10	M10	2,62	7,67	6,32	-	17	16	30	17
20		2,56	8,00	7,94	10,17				
40		2,46	8,45	8,20	10,46				
10	M12	4,29	9,94	6,67	-	19	20	40	19
25		4,65	9,60	10,24	11,22				
50		3,73	10,16	10,99	11,63				
15	M16	4,73	17,15	22,28	-	27	24	50	27
30		11,09	18,10	17,77	19,48				
60		10,54	19,29	23,91	23,32				
40	M20	14,40	23,17	40,75	23,80	32	29	60	32
80		18,28	25,84	31,58	30,10				

SM 1147-02

Auflagebolzen verstellbar Bolts



Catalog No.	Form	l ₁	d
SM 1147-02	B	20	M06

Auflagebolzen: Stahl, Güte 10.9, brüniert
Auflagefläche: induktivgehärtet
Mutter: Stahl, Güte 8.8 (ISO 4035)

bolt: steel
support surface: induction hardened
nut: steel

Gewinde weich
thread soft

Form B: Auflagefläche ballig
Form F: Auflagefläche geriffelt
Verwendung als Auflagen, Anschläge und Druckstücke.

Form B: spherical support surface
Form F: ribbed support surface
To be used as seats, stops and thrust pads.



Form B

l ₁	d	€	l ₂	l ₃	e	SW	kg
20	M06	4,74	23,5	19,0	11,5	10	0,070
25	M08	4,77	30,0	21,0	14,5	13	0,160
30	M10	5,13	36,0	25,5	19,6	17	0,310
35	M12	5,51	42,0	29,7	21,9	19	0,485

Form F

l ₁	d	€	l ₂	l ₃	e	SW	kg
20	M06	8,67	23,5	19,0	11,5	10	0,070
25	M08	8,79	30,0	21,0	14,5	13	0,160
30	M10	9,44	36,0	25,5	19,6	17	0,310
35	M12	9,57	42,0	29,7	21,9	19	0,485