

SM 1270

DIN 6311



Catalog No.	d₁
SM 1270	20



Stahl, einsatzgehärtet
steel case hardened



Montage:

Das Druckstück ist so zu halten, dass der Sprengling im Einstich liegt und mit der offenen Seite nach unten zeigt. Der Bolzen wird zur offenen Seite des Sprenglings so weit wie möglich geneigt und eingedrückt. Passend zu Druckzapfen SM 1240.

Mountage:

You must hold the thrust point that the snap ring is sitting in the groove and the open side is looking downstairs. The bolt is to be pushed in by holding it incline as much as possible to the open side of the snap ring. You can combine with SM 1240.



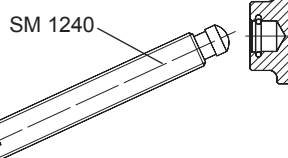
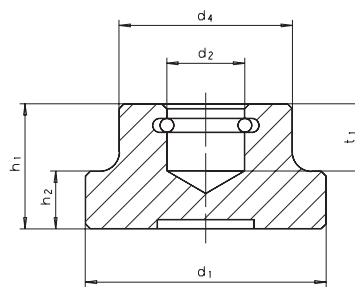
mm



gedreht, im Einsatz gehärtet, Sprenglinge eingelegt
drilled, case-hardened, spring retainer inlayed



RoHS
Konform
Compliant



d ₁ Ø	€	d ₂ H12 Ø	d ₄ Ø	h ₁	h ₂	t ₁	Sprengling Retaining rings	SM 1240 Schraube Screw	kg
12	0,92	4,6	10	7	2,5	4,0	4,1	M06	0,004
16	1,00	6,1	12	9	4,0	5,0	6,0	M08	0,009
20	1,19	8,1	15	11	5,0	6,0	8,0	M10	0,017
25	1,36	8,1	18	13	6,0	7,0	8,0	M12	0,033
32	2,23	12,1	22	15	7,0	7,5	12,0	M16	0,057
40	3,28	15,6	28	16	9,0	8,0	16,0	M20	0,103

4

SM 1270-1

DIN 6311



Catalog No.	d₁
SM 1270-1	32



Automatenstahl
free cutting steel



gedreht, im Einsatz gehärtet,
Sprenglinge eingelegt
drilled, case-hardened, spring retainer
inlayed



Siehe SM 1270.
Lock at SM 1270.



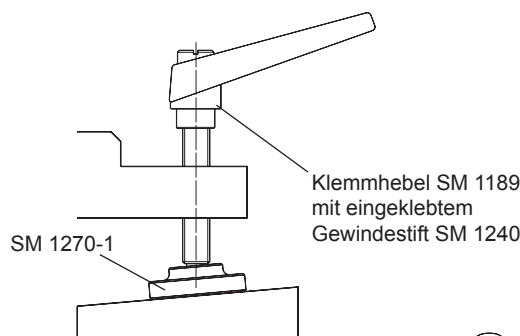
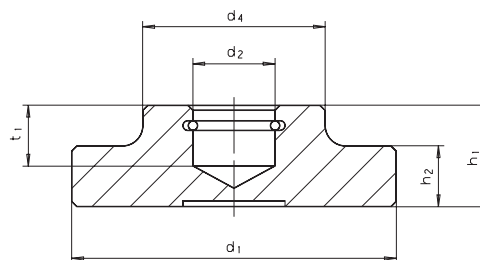
niedrige Bauart mit größerer Druckfläche,
brüniert
low model with increased thrust area,
blackened



RoHS
Konform
Compliant



mm



d ₁ Ø	€	d ₂ H12 Ø	d ₄ Ø	h ₁	h ₂	t ₁	Sprengling Retaining Ring	SM 1240 Schraube Screw	kg
25	1,84	6,1	12	8	4	4,5	06	M08	0,017
32	2,44	8,1	18	10	6	6,0	08	M10 / M12	0,042
40	3,12	12,1	22	12	7	7,0	12	M 16	0,075