

SM 9002

DIN 2084A

1



Catalog No. SM9002
Code . 0475



Bandstahl, gestanz und gehärtete.
Hardened sheet steel.



mm

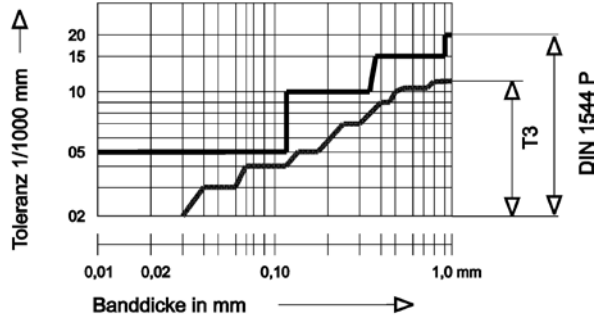
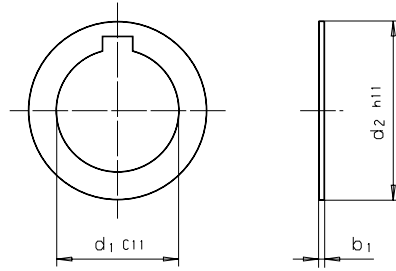


Die Abweichung von der Breite b_1 und deren Parallelität ist abhängig von der Toleranz des Ausgangshalbzeuges nach DIN 1544. Keilnut nach DIN 138. Zur Sicherung der Fräser auf Fräserdornen gegen seitliches Verschieben.

The deviation from width b and the parallelism is dependent of the tolerance of the original half-finished products according to DIN 1544. Keyway acc. to DIN 138. For securing the milling machine on cutting arbors against displacement.

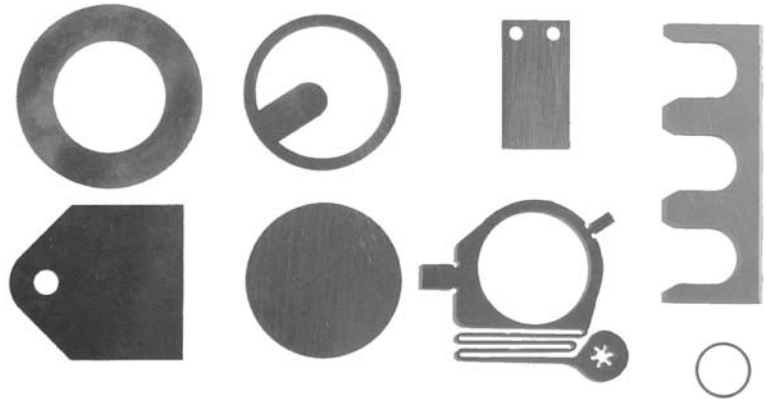
Ringe für Fräserdorne

spacer collars for milling machine arbors



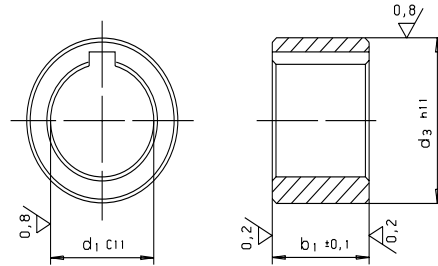
Vergleich der Dickentoleranzen nach T3 und nach DIN 1544P

Sonderformen nach Ihren Wünschen kurzfristig lieferbar.



Bohrung $d_1 = C_{11}$ Boring $d_1 = C_{11}$	Ø 10	Ø 13	Ø 16	Ø 22	Ø 27	Ø 32	Ø 40	Ø 50	Ø 60									
Außen-Ø $d_2 = h_{11}$	15	21	25	33	39	45	54	67	83									
Breite b_1	Code	€	Code	€	Code	€	Code	€	Code	€	Code	€	Code	€	Code	€		
0,03	0005	0,93	0010	0,47	0015	0,64	0020	0,67	0025	0,79	0030	1,05	0035	1,16	-	-	-	-
0,04	0040	0,88	0045	0,45	0050	0,64	0055	0,67	0060	0,76	0065	1,00	0070	1,22	0075	2,73	-	-
0,05	0080	0,82	0085	0,39	0090	0,49	0095	0,57	0100	0,69	0105	0,83	0110	1,02	0115	2,03	0120	2,32
0,06	0125	0,78	0130	0,40	0135	0,49	0140	0,57	0145	0,69	0150	0,83	0155	1,02	-	-	-	-
0,10	0165	0,63	0170	0,30	0175	0,36	0180	0,39	0185	0,43	0190	0,49	0195	0,74	0200	1,55	0205	1,55
0,15	0210	0,63	0215	0,30	0220	0,37	0225	0,39	0230	0,43	0235	0,49	0240	0,74	0245	1,55	0250	1,71
0,20	0255	0,63	0260	0,30	0265	0,37	0270	0,39	0275	0,43	0280	0,59	0285	1,24	0290	1,55	0295	1,86
0,25	0300	0,63	0305	0,33	0310	0,37	0315	0,39	0320	0,43	0325	0,59	0330	1,24	0335	1,55	0340	1,86
0,30	0345	0,55	0350	0,33	0355	0,37	0360	0,44	0365	0,55	0370	0,69	0375	1,24	0380	1,55	0385	1,86
0,40	0390	0,69	0395	0,33	0400	0,37	0405	0,44	0410	0,55	0415	0,69	0420	1,24	0425	1,55	0430	2,02
0,50	0435	0,71	0440	0,36	0445	0,38	0450	0,54	0455	0,64	0460	0,79	0465	1,24	0470	1,75	0475	2,22
0,60	0480	0,78	0485	0,39	0490	0,41	0495	0,57	0500	0,69	0505	0,86	0510	1,48	0515	2,24	0520	2,71
0,70	0525	0,82	0530	0,39	0535	0,42	0540	0,60	0545	0,74	0550	0,98	0555	1,55	-	-	0560	2,71
0,80	0565	0,89	0570	0,40	0575	0,42	0580	0,64	0585	0,76	0590	1,00	0595	1,60	0600	2,36	0605	3,26
0,90	0610	0,96	0615	0,45	0620	0,45	0625	0,74	0630	0,83	0635	1,08	0640	1,71	0645	2,46	0650	3,93
1,00	0655	1,06	0660	0,46	0665	0,54	0670	0,79	0675	0,97	0680	1,18	0685	2,09	0690	3,09	0695	3,91
1,50	-	-	-	-	0700	3,24	0705	3,58	0710	3,83	0715	4,07	0720	5,00	-	-	-	-





Catalog No. | Code
SM9002 | 1210



Einsatzstahl, gedreht und gehärtet.
Case-hardened steel.



mm



Die Abweichung von der Breite b_1 und deren Parallelität beträgt IT 3, bezogen auf Bohrung d_1 . Keilnut nach DIN 138. Zur Sicherung der Fräser auf Fräserdornen gegen seitliches Verschieben. Ringe sind planparallel geschliffen und geläppt.

The deviation from width b and the parallelism is IT 3, ref. to bore d . Keyway acc. to DIN 138. For securing the milling machine on the cutting arbors against displacement. Rings are plane-parallel, ground and lapped.

Bohrung $d_1 = C_{11}$ Boring $d_1 = C_{11}$ Außen- \varnothing $d_2 = h_{11}$	\varnothing	\varnothing	\varnothing	\varnothing	\varnothing	\varnothing	\varnothing	\varnothing	\varnothing	\varnothing	\varnothing	\varnothing	\varnothing	\varnothing		
	10	13	16	22	27	32	40	50	16	22	27	34	41	47	55	69
Breite b_1 in mm	Code	€	Code	€	Code	€	Code	€	Code	€	Code	€	Code	€	Code	€
1,00	1005	4,39	1010	4,39	1015	4,22	1020	4,29	1025	4,68	1030	5,09	1035	6,76	1040	13,20
1,50	1045	4,39	1050	4,39	1055	4,22	1060	4,29	1065	4,68	1070	5,09	1075	6,76	1080	13,20
2,00	1085	4,39	1090	4,39	1095	4,22	1100	4,29	1105	4,68	1110	5,09	1115	6,76	1120	13,20
2,50	1125	4,39	1130	4,39	1135	4,22	1140	4,29	1145	4,93	1150	5,31	1155	7,32	1160	13,39
3,00	1165	4,39	1170	4,39	1175	4,22	1180	4,51	1185	4,93	1190	5,84	1195	7,32	1200	13,39
4,00	1205	4,58	1210	4,58	1215	4,28	1220	4,80	1225	5,39	1230	6,48	1235	8,04	1240	13,88
5,00	1245	4,93	1250	4,94	1255	4,51	1260	4,98	1265	5,79	1270	6,65	1275	8,50	1280	14,56
6,00	1285	5,06	1290	5,06	1295	4,68	1300	5,39	1305	6,24	1310	7,12	1315	9,02	1320	15,45
8,00	1325	5,39	1330	5,39	1335	5,06	1340	5,39	1345	6,45	1350	8,25	1355	10,37	1360	16,97
10,00	1365	5,96	1370	5,96	1375	6,53	1380	7,22	1385	7,75	1390	9,31	1395	12,06	1400	17,98
12,00	1405	6,31	1410	6,31	1415	6,60	1420	7,22	1425	8,35	1430	10,56	1435	13,44	1440	19,41
15,00	1445	6,71	1450	6,71	1455	6,71	1460	7,22	1465	8,82	1470	12,07	1475	14,84	1480	20,90
20,00	1485	7,59	1490	7,59	1495	8,09	1500	9,37	1505	10,45	1510	13,41	1515	16,43	1520	21,81
25,00	1525	8,45	1530	8,45	1535	8,53	1540	9,37	1545	11,71	1550	14,71	1555	17,71	1560	28,06
30,00	1565	9,37	1570	9,37	1575	10,29	1580	12,30	1585	14,74	1590	16,26	1695	20,06	1600	30,92
40,00	-	-	1605	12,59	1610	10,37	1615	13,24	1620	15,83	1625	17,67	1630	22,66	1635	36,94
50,00	-	-	-	-	1640	10,62	1645	14,83	1650	17,26	1655	19,15	1660	28,66	1665	45,53
60,00	-	-	-	-	1670	15,45	1675	19,13	1680	22,66	1685	26,49	1690	32,95	1695	51,45
100,00	-	-	-	-	-	-	1700	27,86	1705	35,26	1710	41,05	1715	50,88	1720	72,26
Endringe	2005	6,96	2010	6,96	2015	8,34	2020	9,18	2025	10,83	2030	12,05	2035	15,50	2040	20,13

Sortimente



mm



Andere Abmessungen auf Anfrage.
Other dimensions on request.



Catalog No. | Code
SM9002 | 2115



Gehärteter Bandstahl.
Hardened sheet steel.

Bohrung $d_1 = C_{11}$ Boring $d_1 = C_{11}$	\varnothing	\varnothing	\varnothing	\varnothing	\varnothing					
	16	22	27	32	40					
Sortiment / Set	Code	€	Code	€	Code	€	Code	€	Code	€
I	2105	43,94	2110	54,19	2115	64,25	2120	78,24	2125	86,16
II	2130	31,98	2135	36,04	2140	38,04	2145	44,08	2150	56,11
Inhalt der Sortimente / Contents of set										
Breite b_1 in mm	0,03	0,04	0,05	0,10	0,20	0,30	0,50	0,60	1,00	1,50
	Stück pro Sortiment / Pieces inside a Set									
Sortiment I	10	10	10	10	5	5	4	3	2	1
Sortiment II	5	5	5	6	3	3	2	2	1	1