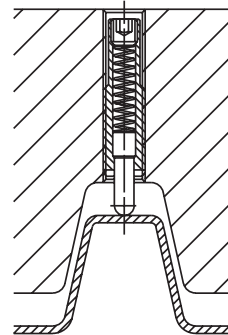


Catalog No.	Code	Form
SM 1275.5	000025	.01

- Hülse: Automatenstahl brüniert, Vergütungsstahl brüniert
- Bolzen: Stahl einsatzgehärtet, brüniert
- Feder:
- body: free cutting steel, blackened, heat treated steel, blackened
- pin: steel, case-hardened, blackened
- spring:

mm

- Form L:** normaler Federdruck = .01
normal spring load
- Form LS:** verstärkter Federdruck = .02
increased spring load
- Form LG:** normaler Federdruck ohne Gewindesticherung = .03
normal spring load without
- Form SD:** Spezialschraubendreher = .04
special screw driver



Diese Druckstücke werden für Blechverformungswerkzeuge verwendet. Der lange Druckbolzen hebt das geformte Blech vom Werkzeug ab. So kann es mit einem Greifer oder von Hand leichter gefasst werden. Die Druckstücke können mit dem Innensechskant oder mit dem Schlitz montiert und demontiert werden. Passende Schraubendreher sind lieferbar.

Use for ejecting or for applying pressure or lifting off or as attenuation element.
Spring plungers can be fitted and removed by means of the slot or internal hexagon.



Code	€				Code	€	d ₁ ∅	s	d ₂ ∅	d ₃ ∅	l ₁	l ₂	n	t	SW	Druck / Pressure [N]						kg		
																Anf. Ende		Anf. Ende		Anf. Ende		SD		
	.01	.02	.03	.04												Start	End	Start	End	Start	End			
000005	13,37	-	-	-	000300	20,46	M10	08	4,0	7,8	35	25	1,5	1,4	3	6	16	-	-	-	-	0,015	0,091	
000010	14,89	000100	15,36	-	-	000305	21,64	M12	10	5,5	9,5	43	35	2,7	2,0	4	4	18	07	46	-	-	0,023	0,091
000015	15,90	000105	16,06	-	-	000310	24,10	M16	10	8,0	13,4	48		3,2	3,0	6	7	24	10	43	-	-	0,042	0,113
000020	16,25	000110	16,42	-	-	000310	24,10		10	8,0		58			6	15	42	14	84	-	-	0,053	0,113	
000025	21,66	000115	18,65	-	-	000310	24,10		15	8,0		58			6	9	33	10	57	-	-	0,055	0,113	
000030	19,00	-	-	-	-	000310	24,10		20	8,0		58			6	4	23	-	-	-	-	0,057	0,113	
-	-	-	-	000200	23,57	000310	24,10		11	7,3		80			8	-	-	-	-	17	74	0,075	0,113	
000035	19,58	000120	19,88	-	-	000310	24,10		20	8,0		83			6	11	43	18	72	-	-	0,071	0,113	
000040	21,70	000125	22,04	-	-	000310	24,10		25	8,0		98			6	13	41	20	70	-	-	0,078	0,113	
000045	28,73	000130	29,02	-	-	000310	24,10		30	8,0		98			6	13	47	20	80	-	-	0,080	0,113	
000050	31,01	-	-	-	-	000310	24,10		30	8,0		118			6	24	110	-	-	-	-	0,095	0,113	
-	-	-	-	000205	32,37	000310	24,10		21	7,3		120			8	-	-	-	-	21	81	0,100	0,113	
000055	33,77	000135	34,07	-	-	000310	24,10		40	8,0		148			6	13	63	21	113	-	-	0,123	0,113	
000060	35,12	000140	35,48	-	-	000310	24,10		50	8,0		148			6	7	43	13	75	-	-	0,127	0,113	
-	-	-	-	000210	35,71	000310	24,10		31	7,3		150			8	-	-	-	-	21	89	0,125	0,113	
-	-	-	-	000215	38,35	000310	24,10		41	7,3		200			8	-	-	-	-	16	80	0,170	0,113	
-	-	-	-	000220	42,92	000315	28,38	M22	21	9,0	19,0	130	50	3,5	4,0	8	-	-	-	-	80	214	0,215	0,245
-	-	-	-	000225	46,67	000315	28,38		31	9,0		168			8	-	-	-	-	70	210	0,280	0,245	
-	-	-	-	000230	51,48	000315	28,38		41	9,0		226			8	-	-	-	-	76	208	0,360	0,245	
000065	30,14	000145	30,60	-	-	000320	28,50	M24	15	10,0	19,6	60	45	3,7	3,0	8	14	87	24	192	-	-	0,115	0,259