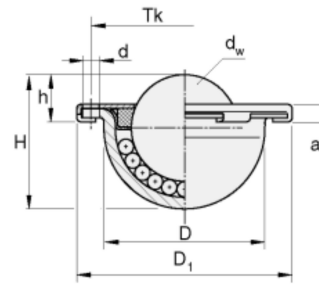


# SM 1275.69



## Kugelrollen ohne Gehäuse Ball transfer units without housing



Catalog No.	Form	d <sub>w</sub>
SM 1275.69	B	022



mm



**Form A:** Deckel und Kugelpfanne verzinkt  
**Form B:** alle Teile verzinkt, Kugeln aus Nitosta.

**Form A:** cover and ball cup galvanized  
**Form B:** all parts galvanized, balls made from stainless steel.



Technische Daten siehe Seite 406.  
For technical informations please refer to page 423.



andere Ausführungen  
other types

d <sub>w</sub> Ø	€ Form	D Ø	D <sub>1</sub> Ø	h	H	a	Befestigungsbohrungen Mounting holes			Tragzahl Load capacity C [N]	kg
							d Ø	Tk	Anzahl Number		
022	10,74	33 -0,2	45	9,8 ± 0,2	27,7	3,6	3,5	39	3	1200	0,100

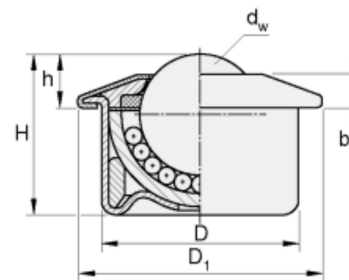
d <sub>w</sub> Ø	€ Form	D Ø	D <sub>1</sub> Ø	h	H	a	Befestigungsbohrungen Mounting holes			Tragzahl Load capacity C [N]	kg
							d Ø	Tk	Anzahl Number		
022	22,52	33 -0,2	45	9,8 ± 0,2	27,7	3,6	3,5	39	3	900	0,100

4

# SM 1275.70



## Kugelrollen mit verstärktem Stahlblechgehäuse Ball transfer units with reinforced sheet steel housing



Catalog No.	Form	d <sub>w</sub>
SM 1275.70	B	015



mm



**Form A:** Deckel und Gehäuse verzinkt  
**Form B:** alle Teile verzinkt, Kugeln aus gehärtetem nichtrostendem Stahl  
**Form C:** Kugelpfanne, Kugeln und Kugelanlaufscheibe aus nichtrostendem Stahl, sonstige sind Teile verzinkt

**Form A:** cover and housing galvanized  
**Form B:** all parts galvanized, balls made from stainless steel

**Form C:** ball cup, balls and retaining ring made from stainless steel., other parts galvanized



Toleranzringe siehe SM 1275.80.  
Montagedorn siehe SM 1275.81.  
Technische Daten siehe Seite 406.  
For tolerance rings see SM 1275.80.  
For mounting tool see SM 1275.81. For technical informations pls. refer to page 423.



andere Ausführungen  
other types

d <sub>w</sub> Ø	€ Form	D Ø	D <sub>1</sub> Ø	h	H	b	Tragzahl Load capacity C [N]	kg
015	10,44	24 ± 0,065	31	9,5 ± 0,2	21,5	5,5	500	0,045
022	13,65	36 ± 0,080	45	9,8 ± 0,2	29,5	6,0	1300	0,150
030	26,26	45 ± 0,080	55	13,8 ± 0,3	37,5	8,0	2500	0,300
045	62,65	62 ± 0,095	75	19,0 ± 0,4	53,7	10,0	6000	0,820

d <sub>w</sub> Ø	€ Form	D Ø	D <sub>1</sub> Ø	h	H	b	Tragzahl Load capacity C [N]	kg	
									B
015	16,96	-	24 ± 0,065	31	9,5 ± 0,2	21,5	5,5	370	0,045
022	26,36	-	36 ± 0,080	45	9,8 ± 0,2	29,5	6,0	970	0,150
030	40,61	44,50	45 ± 0,080	55	13,8 ± 0,3	37,5	8,0	1900	0,300
045	100,72	-	62 ± 0,095	75	19,0 ± 0,4	53,7	10,0	4500	0,820