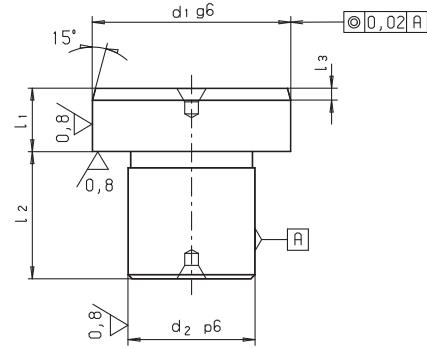


SM 1281

Positionsstifte, zylindrisch

Seating pins



Catalog No.	Form	d ₁
SM 1281	A	08



Werkzeugstahl, gehärtet
tool steel, hardened



Form A: geschliffen auf Passung g6
Form B: ungeschliffen, 0,5 mm Aufmaß
Form A: ground to ISO tolerance g6
Form B: not ground, with 0,5 mm additional



Planseiten mit Zentrierung
plan surface with centering



mm

Reinigen mit
SM 1306
Clean with
Seite 360

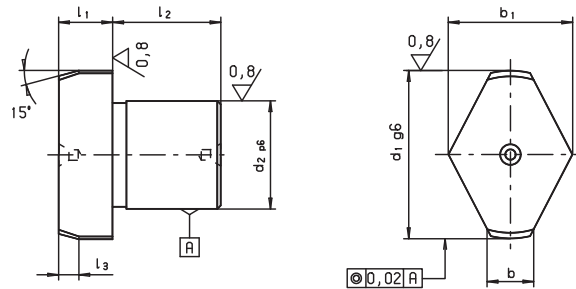
Kleben mit
SM 1300
Lock with
Seite 356

d ₁ g6	€	d ₁	€	d ₂	l ₁	l ₂	l ₃	kg
Ø		Ø		p6				
Form A		Form B		Ø				
08	4,86	08,5	3,81	05	08	08	2	0,005
10	5,22	10,5	4,12	07		08	2	0,010
12	5,85	12,5	4,66	08		10	2	0,012
14	6,22	14,5	4,86	08		10	3	0,015
16	6,51	16,5	5,22	09		12	3	0,020
18	6,96	18,5	5,88	12		12	3	0,028
20	7,51	20,5	6,29	12		14	3	0,034
22	8,61	22,5	7,19	14		14	3	0,038
25	9,72	25,5	8,64	16		16	3	0,044

SM 1282

Positionsstifte, freigeFräst

Locating pins flattened



Catalog No.	Form	d ₁
SM 1282	A	08



Werkzeugstahl, gehärtet
tool steel, hardened



Form A: geschliffen auf Passung g6
Form B: ungeschliffen, 0,5 mm Aufmaß
Form A: ground to ISO tolerance g6
Form B: not ground, with 0,5 mm additional



Planseiten mit Zentrierung
plan surface with centering



mm

Reinigen mit
SM 1306
Clean with
Seite 360

Kleben mit
SM 1300
Lock with
Seite 356

d ₁ g6	€	d ₁	€	d ₂	l ₁	l ₂	l ₃	b	b ₁	kg
Ø		Ø		p6						
Form A		Form B		Ø						
08	5,61	08,5	5,22	05	08	08	2	2,0	6,6	0,004
10	6,22	10,5	5,72	07		08	2	3,0	8,6	0,006
12	6,44	12,5	6,10	08		10	2	3,0	9,8	0,010
14	6,74	14,5	6,51	08		10	3	3,5	11,2	0,011
16	7,19	16,5	6,99	09		12	3	4,0	13,2	0,015
18	7,94	18,5	7,16	12		12	3	4,5	14,7	0,021
20	8,64	20,5	7,88	12		14	3	5,0	16,6	0,025
22	9,69	22,5	9,39	14		14	3	5,6	18,0	0,028
25	10,04	25,5	9,99	16		16	3	6,0	19,8	0,034