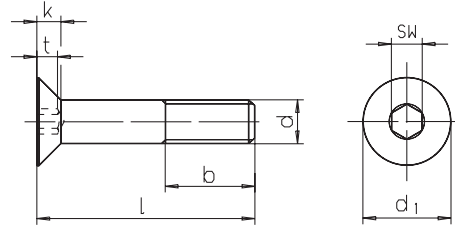
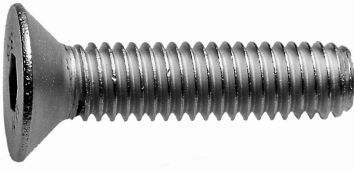


SM 1291-03

DIN 7991 / ISO 10642

Senkschrauben mit Innensechskant

Hexagon socket countersunk head screws



Catalog No.	d	X	I	Material
SM 1291-03	M10	X	020	S

M04 - M08

M10 - M12

S: Stahl, verzinkt
steel, zinc plated

Festigkeitsklasse 8.8
grade 8.8

mm



Bis zur Länge 100 mm kann es vorkommen, dass das Gewinde bis zum Kopf läuft.
Up to a length of 100 mm the thread may go up to the head.

Reinigen mit
SM 1306
Clean with
Seite 360

Kleben mit
SM 1301
Lock with
Seite 357

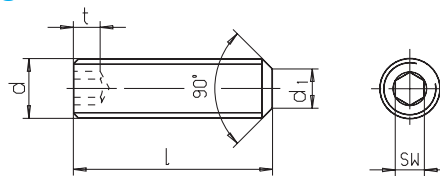
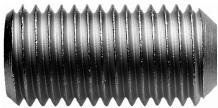
k	2,3	2,8	3,3	4,4	5,5	6,5
t	1,8	2,3	2,5	3,5	4,4	4,6
b	14,0	16,0	18,0	22,0	26,0	30,0
d ₁ ∅	8,0	10,0	12,0	16,0	20,0	24,0
SW	2,5	3,0	4,0	5,0	6,0	8,0
	€					
	d ∅					
I	M04	M05	M06	M08	M10	M12
010	0,36	0,23	0,25	-	-	-
012	0,36	0,25	0,23	-	-	-
016	0,40	0,25	0,23	0,35	0,77	-
020	0,40	0,25	0,25	0,31	0,66	0,96
025	0,45	0,31	0,25	0,33	0,69	0,83
030	-	0,33	0,31	0,35	0,69	0,83
035	-	-	0,35	0,40	0,78	0,90
040	-	-	0,69	0,40	0,78	0,94
045	-	-	0,68	0,44	1,13	1,06
050	-	-	0,76	0,81	1,71	1,13
060	-	-	0,94	1,06	1,71	2,52
070	-	-	-	-	2,20	3,12
080	-	-	-	-	-	3,60

SM 1291-04

DIN 913 / ISO 4026

Gewindestifte mit Innensechskant und Kegelkuppe

Hexagon socket set screws with flat point



Catalog No.	d	X	I	Material
SM 1291-04	M05	X	012	S

I = 005 - 016 mm

I = 020 - 045 mm

I = 050 - 100 mm

S: Stahl, verzinkt
steel, zinc plated

Festigkeitsklasse 45H
grade 45H

mm



Reinigen mit
SM 1306
Clean with
Seite 360

Kleben mit
SM 1301
Lock with
Seite 357

d ₁ ∅	2,0	2,5	3,5	4,0	5,5	7,0
t	1,2	1,5	2,0	2,0	3,0	4,0
SW	1,5	2,0	2,5	3,0	4,0	5,0
	€					
	d ∅					
I	M03	M04	M05	M06	M08	M10
005	0,10	0,08	0,10	-	-	-
006	0,10	0,08	0,10	0,10	-	-
008	0,10	0,08	0,10	0,10	0,12	-
010	0,12	0,08	0,10	0,12	0,12	0,22
012	0,12	0,10	0,10	0,10	0,12	0,22
016	0,12	0,12	0,12	0,15	0,20	0,24
020	0,20	0,15	0,15	0,20	0,25	0,32
025	-	0,23	0,25	0,29	0,33	0,39
030	-	-	0,31	0,33	0,65	0,42
035	-	-	-	0,36	0,41	0,46
040	-	-	-	0,43	0,51	0,64
045	-	-	-	0,48	0,62	0,81
050	-	-	-	0,55	0,66	0,88
060	-	-	-	0,62	0,86	1,13
070	-	-	-	-	0,97	1,43
080	-	-	-	-	1,13	1,66
090	-	-	-	-	-	1,96
100	-	-	-	-	-	2,43