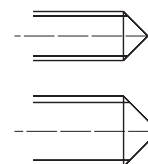
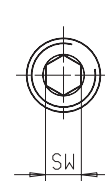
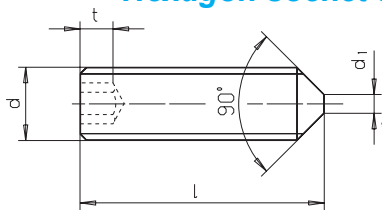


*Hexagon socket set screws with cone point*



Bis M05  
up to M05

Ab M06  
from M06

\* oder 120° für kurze Längen.  
or 120° for short length.



Catalog No.	d	X	l	Material
SM 1291-05	M06	X	10	St



l = 05 - 16 mm.



l = 20 - 45 mm



l = 50 - 80 mm



St: Stahl, verzinkt / steel, zinc plated



Festigkeitsklasse 45H  
grade 45H



mm



Reinigen mit  
**SM 1306**  
Clean with  
Seite 360



Kleben mit  
**SM 1301**  
Lock with  
Seite 357

d <sub>1</sub> Ø	-	-	-	1,5	2,0	3,0
t	1,2	1,5	2,0	2,0	3,0	4,0
SW	1,5	2,0	2,5	3,0	4,0	5,0
  d Ø						
l	M03	M04	M05	M06	M08	M10
05	0,12	0,10	0,15	-	-	-
06	0,12	0,10	0,12	0,20	-	-
08	0,12	0,10	0,12	0,12	0,23	-
10	0,15	0,12	0,10	0,12	0,20	0,30
12	0,15	0,12	0,15	0,15	0,20	0,24
16	0,20	0,15	0,15	0,20	0,23	0,30
20	0,24	0,15	0,20	0,23	0,25	0,34
25	-	0,25	0,31	0,31	0,33	0,39
30	-	-	0,33	0,33	0,40	0,44
35	-	-	-	0,40	0,43	0,54
40	-	-	-	0,45	0,55	0,68
45	-	-	-	0,52	0,65	0,89
50	-	-	-	0,61	0,77	0,94
60	-	-	-	0,69	0,90	1,21
70	-	-	-	-	-	1,51
80	-	-	-	-	-	1,79

**Sonderteilefertigung nach Ihren Zeichnungen und Mustern**  
*Alteration service according to your drawings and models*

