

SM 1291.06 (h8)

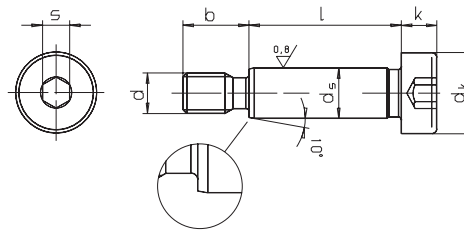
SM 1291.07 (f9)

ähnl. ISO 7379



Passschrauben mit Einführfase

Hexagon socket head shoulder screws



Catalog No. | d | X | I

SM 1291.06 0006 X 010
SM 1291.07 0006 X 010

für Passungen h8
für Passungen f9



legierter Werkzeugstahl, Qualität 12.9
tool steel, grade 12.9



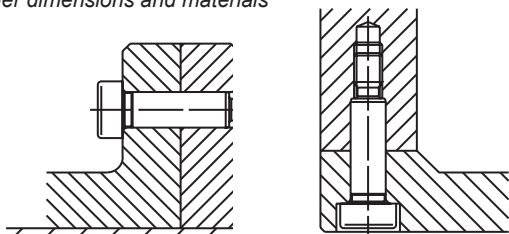
HRc 37 - 43



mm

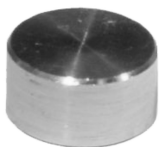


andere Abmessungen und Materialien
other dimensions and materials



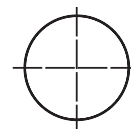
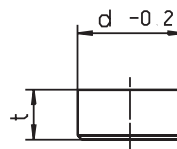
d _s h8/f9	0006	0008	0010	0012	0016	0020	0024
dk	10	13	16	18	24	30	36
k	4,50	5,50	7,00	9,00	11,00	14,00	16,00
b	9,50	11,00	13,00	16,00	18,00	22,00	27,00
s	03	04	05	06	08	10	12
d	M05x0,8	M06x1,0	M08x1,25	M10x1,5	M12x1,75	M16x2,0	M20x2,5
l	€						
010	1,63	-	-	-	-	-	-
012	1,68	1,87	-	-	-	-	-
016	1,82	1,96	2,23	3,01	-	-	-
020	1,88	2,01	2,34	3,04	-	-	-
025	1,95	2,07	2,41	3,26	-	-	-
030	2,01	2,15	2,49	3,32	5,24	-	-
035	2,04	2,19	2,56	3,37	5,43	-	-
040	2,09	2,23	2,62	3,41	5,58	16,16	-
045	2,17	2,29	2,76	3,45	5,74	16,53	-
050	2,23	2,32	2,83	3,53	5,84	16,98	26,68
055	2,33	2,40	2,92	3,81	6,15	17,36	27,50
060	2,40	2,48	2,99	4,07	6,39	17,80	28,23
065	-	2,55	3,11	4,17	6,59	18,03	28,47
070	-	2,66	3,21	4,24	6,74	18,32	28,59
080	-	2,78	3,49	5,48	7,25	28,25	33,42
090	-	2,88	3,63	4,82	7,90	28,56	36,87
100	-	2,99	3,83	5,19	8,88	29,15	39,07
120	-	-	-	5,48	13,32	29,85	41,25

SM 1291-10



Messingzapfen

Brass stud / pin



Catalog No. | Thread

SM 1291-10 M03



Messing, Kupfer
brass, copper



mm

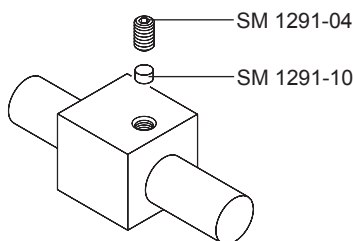


Wird als Schutz beim Klemmen von Wellen und
Gewindestangen eingesetzt.

Is to be used as protection when clamping
spindels or threaded rods.



andere Abmessungen und Materialien
other dimensions and materials



Für Gewinde for thread	€	d Ø -0,2	t	kg	VPE
M03	0,35	2,3	2,0	0,001	250
M04	0,35	3,0	2,5	0,001	300
M05	0,37	3,9	3,0	0,001	320
M06	0,39	4,7	3,5	0,001	350
M08	0,40	6,4	4,0	0,001	200
M10	0,44	8,1	5,0	0,002	200
M12	0,52	9,8	5,0	0,003	200
M14	0,64	11,5	6,0	0,005	200
M16	0,72	13,5	7,0	0,008	100