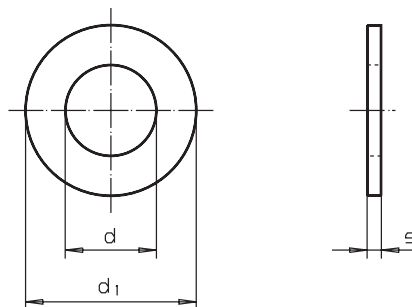


SM 1291-13

DIN 125 Form A / ISO 7089

Scheiben, Ausführung mittel

Washers



Catalog No.	d	Material
SM 1291-13	05.30	St



St: Stahl, verzinkt / steel, zinc plated

Ni:  Rostfrei



mm



d Ø	€		für Schrauben For screws	d ₁ Ø	s	kg
	St	Ni				
2,20	0,04	0,10	M02	05	0,3	0,001
3,20	0,04	0,10	M03	07	0,5	0,001
4,30	0,04	0,10	M04	09	0,8	0,001
5,30	0,04	0,11	M05	10	1,0	0,001
6,40	0,04	0,15	M06	12	1,6	0,001
8,40	0,04	0,22	M08	16	1,6	0,002
10,50	0,07	0,29	M10	20	2,0	0,003
13,00	0,08	0,35	M12	24	2,5	0,006
17,00	0,15	0,53	M16	30	3,0	0,010
21,00	0,25	0,78	M20	37	3,0	0,015
23,00	0,30	1,36	M22	39	3,0	0,018
25,00	0,43	1,60	M24	44	4,0	0,030

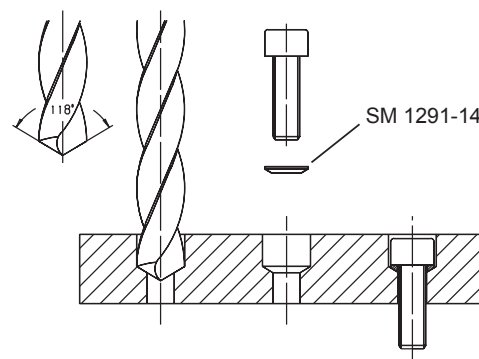
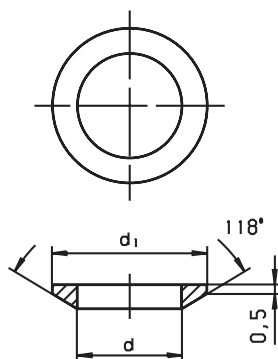
4

SM 1291-14

Kegelscheiben

Washers

 Eigentwicklung



Catalog No.	Screw
SM 1291-14	M03



Stahl C45, vergütet
steel C45, heat treated



mm



Für Zylinderschrauben DIN 912 (SM 1291).
For hexagon socket head cap screws DIN 912 (SM1291).



auch als Satz lieferbar
also as set available



Für Schrauben For screws	€	d Ø	d ₁ Ø	kg
M04	0,83	4,2	7,0	0,001
M05	0,84	5,2	8,5	0,001
M06	0,88	6,2	10,0	0,001
M08	1,03	8,2	13,0	0,001
M10	1,32	10,2	16,0	0,002
M12	1,57	12,2	18,0	0,002
M14	1,73	14,2	21,0	0,002
M16	2,02	16,2	24,0	0,003
M18	2,37	18,2	27,0	0,004
M20	3,12	20,2	30,0	0,006