

2



Catalog No.	d ₁	d ₃	l ₁	Material	Form
SM 1008	01.1	2.0	71	HS	



HS: HSS Hochleistungsschnellschnittstahl
HSS heavy-duty high-speed steel

AS: ASP 23



Form - : Ausführung C, Qualitätsausführung.
Gehärtet, angelassen und allseitig feinstgeschliffen, Kopf warm gestaucht und gegläht.
Gegenüber der Form N (Ausführung CA) feinstgeschliffen mit d₃ h6 bis Kopf (s. Folge-seite).

*Hardened and annealed, head hot-upset.
Dia d₁ and d₃ are precision-ground ISO tolerance h6.
Form N see following page.*



Schaft / shaft:: Werkstoff HSS HRc 64±2
Kopf / head:: Werkstoff HSS HRc 50±5



Längen: in begrenztem Umfang sind auch die Längen 60, 70 und 90 mm ab Lager lieferbar

lengths: length of 60, 70 and 90 mm are on stock in low quantity.



ASP23 und CPM10V (pulvermetallurgisch hergestellter Hochleistungsschnellschnittstahl) und andere Werkstoffe.

ASP23 and CPM10V (powder-metallurgically produced high-speed steel) and other materials on request.



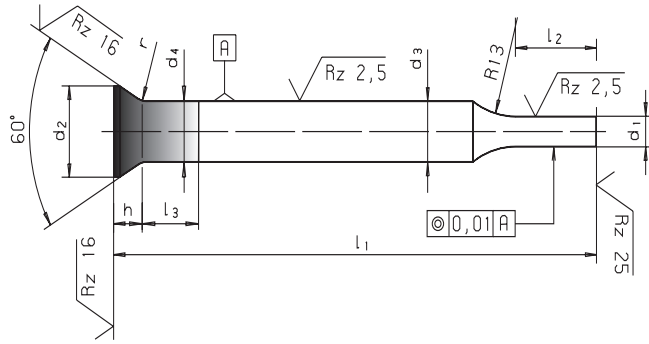
mm



✓RoHS
Konform
Compliant



d ₁ Ø h6		d ₃ Ø h6		l ₁ =71 +0,5 / 0 €		l ₁ =80 +0,5 / 0 €		d ₂ Ø	Grenz- abmaße	l ₂	h	r
über over	bis to			HS	AS	HS	AS		Tolerance		0,5 0	0,2 0
00,5	01,4	1,5	0,1	☎		☎		2,2	+/- 0,05	07	1,11	0,4
00,5	00,9	2,0	0,1	8,79		9,61		3,0	+/- 0,1	07	1,37	+ 0,3/0
01,0	01,5	2,0	0,1	8,22		8,99		3,0		07	1,37	
01,6	01,9	2,0	0,1	☎	☎	☎	☎	4,5		07	1,37	
01,6	02,2	3,0	0,1	8,79		9,61		4,5	+/- 0,2	07	1,80	0,6
02,3	02,9	3,0	0,1	8,22		8,99		5,5		07	1,80	+ 0,4/0
03,0	03,5	4,0	0,5					6,5		10	1,80	
04,0	04,5	5,0	0,5	☎		☎		8,0	10	2,23	1,0	
05,0	05,5	6,0	0,5					8,0	10	2,23	+ 0,5/0	



Catalog No.	d ₁	d ₃	l ₁	Material	Form
SM 1008	01.1	2.0	71	S	N



S: HSS Hochleistungsschnellschnittstahl
HSS heavy-duty high-speed steel
A: ASP 23

Form N: Ausführung CA, Normalausführung mit angestauchtem Kopf, gehärtet, angelassen, Schaft feinstgeschliffen, Kopf warm angestaucht und gegläht. Mit zulässiger Verdickung unter dem Kopf (d₄) nach DIN 9861 Teil 2. Für Qualitätsausführung C, siehe vorherige Seite.

Form N: *hardened and annealed, head hot-upset, dia d₁ and d₃ are precision-ground ISO tolerance h6. Dia d₁ is with permissible thickening d₄ under the head (see drawing and table).*



Schaft / shaft: Werkstoff HSS HRc 64±2
Kopf / head: Werkstoff HSS HRc 50±5



Längen: In begrenztem Umfang sind auch die Längen 60, 70 und 90 mm ab Lager lieferbar.

lengths: *length of 60, 70 and 90 mm are on stock in low quantity, other lengths are on request.*



andere Packmengen
smaller units



mm



RoHS
Konform
Compliant



d ₁ Ø h6		d ₃ Ø h6		l ₁ =71 +0,5 / 0 €		l ₁ =80 +0,5 / 0 €		d ₂ Ø	Grenzabmaße	d ₄ Ø	l ₂	l ₃	h	r
über over	bis to			S	A	S	A		Tolerance		0,5 0	max.	0,2 0	
0,5	1,4	1,5	0,1					2,2	+/- 0,05	d ₃ + 0,03	07	5	1,11	0,4 + 0,3/0
0,5	0,9	2,0	0,1					3,0	+/- 0,1		07	5	1,37	
1,0	1,5	2,0	0,1					3,0	+/- 0,1		07	5	1,37	
1,6	1,9	2,0	0,1					4,5	+/- 0,1		07	5	1,37	
1,6	2,2	3,0	0,1	☎	☎	☎	☎	4,5	+/- 0,2		07	5	1,80	0,6 + 0,4/0
2,3	2,9	3,0	0,1					5,5	+/- 0,2		07	5	1,80	
2,5	3,5	4,0	0,5					6,5	+/- 0,2		10	5	1,80	
3,5	4,5	5,0	0,5					8,0	+/- 0,2		10	6	1,80	
4,5	5,5	6,0	0,5					8,0	+/- 0,2		10	6	2,23	1,0 + 0,5/0