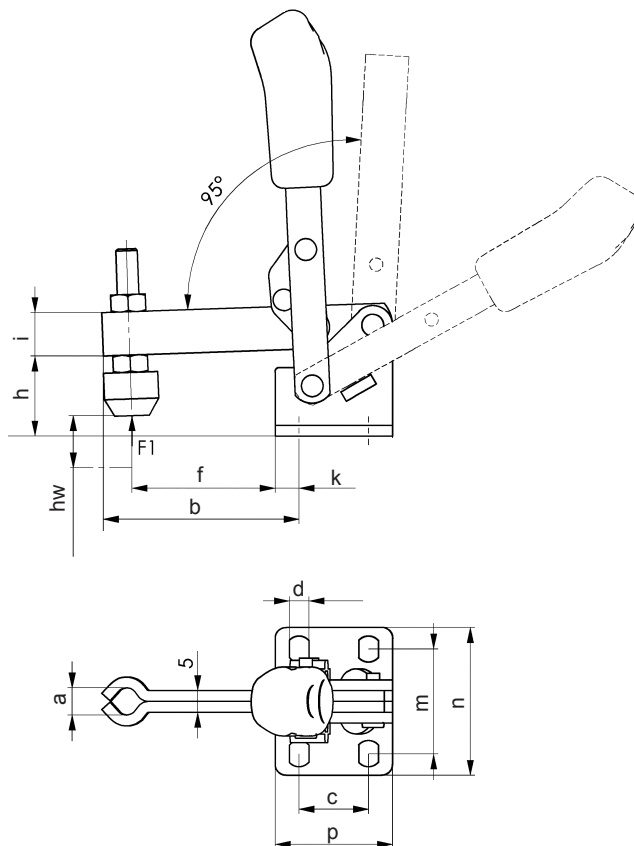


Senkrechtspanner Haltearm mit fixierter Andrückschraube und waagerechtem Fuß Vertical acting toggle clamps clamping arm with fixed distance of clamping screw and horizontal base




Catalog No. | **Size**
SM 2050 | 1



Körper / body: Stahl / steel
Griff / handle: Plastik / plastic



verzinkt und passiviert,
Griff: rot, ölbeständig,
mit weichem Griffteil

Lagerbuchsen: einsatzgehärtet, gefettet
Niete: 

Einschließlich vergüteter, verzinkter Andrückschraube.

zinc plated and passivated

handle: high quality oil-resistant, red

rivets: stainless steel case hardened

bushings: hardened and greased

With bearing spots greased. Supplied complete with tempered, galvanized clamping screw SM 2205 to weld on.



mm



Reinigen mit
SM 1306
Clean with
Seite 360



Sichern mit
SM 1301
Lock with
Seite 357



Größe Size	€	F_1 [kN]	Höhe High	Länge Long	hw		SM 2205	kg
					min.	max.		
1	16,01	1,0	98	67	4,5	6,0	M05 x 30	0,100

Maßtabelle / Dimensions:

Größe Size	a	b	c	d	f	h	i	k	m		n	p	α
				\varnothing									
1	5	45	16	4,5	38,5	18,5	10	5,5	26,0	22,5	34	27	95°