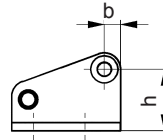


SM 2140G



Gegenhalter für Verschlussspanner SM 2140 Fixed catch for hook-type toggle clamp SM 2140



Catalog No.	Size
SM 2140G	3



verzinkt und passiviert
Niete
Buchsen: einsatzgehärtet
*galvanized and passivated
rivet: stainless steel
bushes: case hardened*



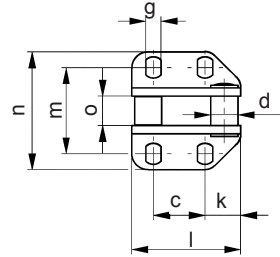
mm



Reinigen mit
SM 1306
Clean with
Seite 360



Sichern mit
SM 1301
Lock with
Seite 357



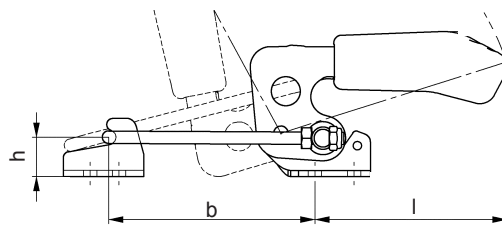
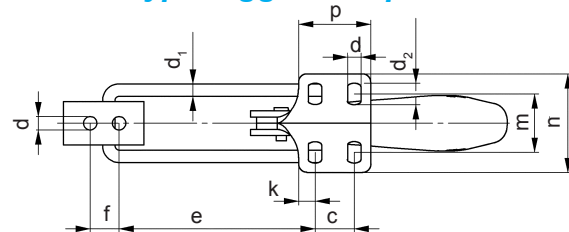
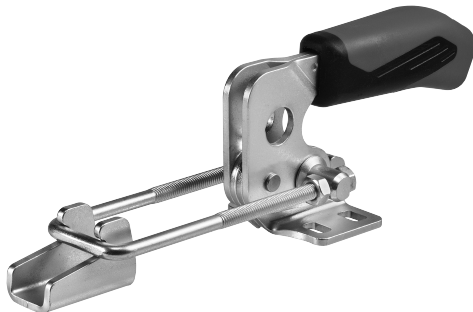
Größe Size	€	Höhe High	Länge Long	kg
1	9,74	29	31	0,040
3	11,53	29	40	0,070
5	14,38	61	55	0,320

Maßtabelle / Dimensions:

Größe Size	b	c	d ∅	g ∅	h	k	m	n	o	
1	6	19	8	4,5	22,7	6	30,0	26,0	40	6,9
3	6	19	10	5,5	22,7	13	35,8	31,3	45	10,9
5	12	29	15	11,2	49,0	13	64,0	56,5	86	13,8

SM 2140-1

Verschlussspanner - horizontal Hook type toggle clamp horizontal



Catalog No.	Size
SM2140-1	2



Körper / body: Stahl / steel
Griff / handle: Plastik / plastic



verzinkt und passiviert,
Griff: rot, ölbeständig, weicher Griff
Lagerbuchsen: einsatzgehärtet
Lagerstellen: gefettet
Niete:
Haken: vergütet
*zinc plated and passivated
handle: high quality oil-resistant, red
rivets: stainless steel
bushes: hardened, tempered hook
bearings: pre-lubricated*



komplett mit Gegenhalter
supplied complete with counter catch



mm



Größe Size	€	F [kN]	Verstellweg Way [mm]	Höhe High	Länge Long min. max.	kg
2	21,22	1,6	37	47	122 159	0,120
3	31,93	3,2	47	70	169 216	0,330
4	56,10	7,0	64	94	209 273	0,810

Maßtabelle / Dimensions:

Größe Size	b	c	d ∅	e	f	g ∅	h	k	m	m ₁	n	p
2	39,0 - 76,0	13	4	35,0 - 72,0	11	5,2	12,0	6,4	23,5	19,5	38,0	26
3	53,5 - 101,0	19	6	48,6 - 96,0	14	6,5	19,0	8,0	32,0	24,5	48,0	35
4	66,0 - 130,0	32	8	59,0 - 123,0	19	8,5	26,0	9,5	46,0	35,0	64,3	51