

SM 2170



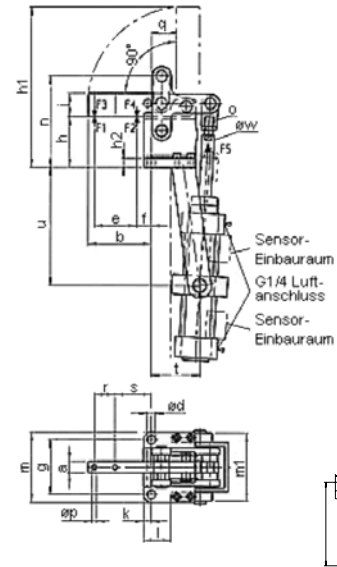
Schwerer Senkrecht-Pneumatikspanner mit vertikalem Zylinderanbau

Heavy duty vertical pneumatic toggle clamps



Vergütungsstahl brüniert. Die in DU-Buchsen laufenden, wartungsfreien Lagerbolzen sind vergütet, geschliffen und mit Sicherungsringen montiert. Der Spanner ist anschlussfertig und besteht aus dem Mechanik-Element SM 2150 mit einem doppelwirkenden FESTO-Pneumatikzylinder.

With vertical cylinder attachment, of tempering steel, burnished. The axle bolts running in bearing bushes are tempered, ground and locked with circlips. Clamp is ready for installation and consists of toggle clamp element SM 2150 and a double acting FESTO pneumatic cylinder.



Catalog No. SM2170
Size 6



mm



Reinigen mit
SM 1306
Clean with
Seite 343



Sichern mit
SM 1301
Lock with
Seite 340

Größe Size	€	F ₁ [kN]	F ₂ [kN]	F ₃ [kN]	F ₄ [kN]	F ₅ [kN]	Vn*	Höhe High	Länge Long	kg
4	525,82	6,0	9,0	1,5	2,2	0,75	1,00	340	172	4,245
6	730,47	12,0	18,0	2,5	3,5	1,00	1,80	386	195	7,250
8	983,19	20,0	30,0	4,0	6,0	1,80	4,30	470	272	16,800

Maßtabelle / Dimensions:

Größe Size	a	b	d ∅	e	f	g	g ₁	h	h ₁	i	k	l	m	n	o ∅	p	q	r	s	t	t ₁	t ₂	t ₃	u	v	w ∅	x ∅	Hub y	α
4	15	82	11	54	20,0	70	18	65	12	30	10	35	90	117	M12 x 1,25	6,2	32	27	20	47	76	-	15,0	177	82	16	40	80	9,00
6	20	90	13	60	22,0	83	24	69	15	40	12	32	105	137	M16 x 1,5	8,2	29	26	28	48	88	24	9,5	221	101	16	50	100	7,50
8	30	130	17	95	24,5	115	34	94	20	60	15	49	145	184	M16 x 1,5	13,2	45	40	32	80	120	40	10,0	238	123	16	63	120	6,50

SM 2170CE



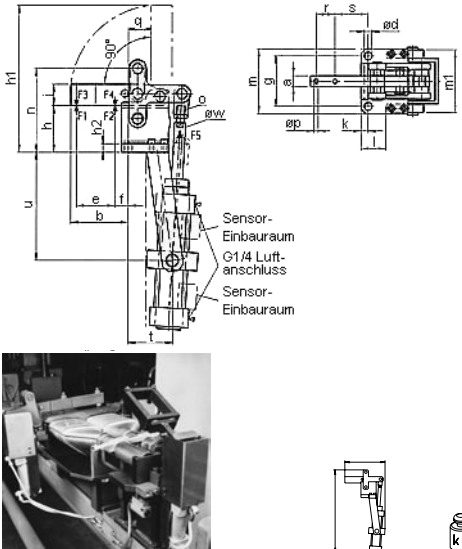
Schwerer Senkrecht-Pneumatikspanner mit vertikalem Zylinderanbau

Heavy duty vertical pneumatic toggle clamps



Mit Schwenkzapfenbefestigung und einstellbarer Endlagerdämpfung. Für berührungslose Endlagenabtastrung vorbereitet. Vergütungsstahl brüniert. Die in DU-Buchsen laufenden, wartungsfreien Lagerbolzen sind vergütet, geschliffen und mit Sicherungsringen montiert. Der Spanner ist anschlussfertig und besteht aus einem Mechanik-Element mit einem doppelwirkenden FESTO-Pneumatikzylinder.

With swivel mounting and adjustable end position cushioning. Prepared for proximity sensing of end positions. Tempering steel, burnished. The axle bolts running in bearing bushes are tempered, ground and locked with circlips. Clamp is ready for installation and consists of toggle clamp element SM 2150 and a double acting FESTO pneumatic cylinder.



Catalog No. SM2170CE
Size 6



mm



Reinigen mit
SM 1306
Clean with
Seite 343



Sichern mit
SM 1301
Lock with
Seite 340

Größe Size	€	F ₁ [kN]	F ₂ [kN]	F ₃ [kN]	F ₄ [kN]	F ₅ [kN]	Vn*	Höhe High	Länge Long	kg
4	661,41	6,0	9,0	1,5	2,2	0,75	1,0	380	182	4,650
6	846,98	12,0	18,0	2,5	3,5	1,00	1,8	450	200	7,700
8	1091,07	20,0	30,0	4,0	6,0	1,80	4,3	524	283	17,800

Maßtabelle / Dimensions:

Größe Size	a	b	d ∅	e	f	g	h	i	k	l	m	n	o ∅	p	q	r	s	t	u	v	w ∅	x ∅	Hub y
4	15	82,0	11	54	20,0	70	65	30	10	35	90	117	M12 x 1,25	6,2	32	27	20	63	151	87,5	16	40	80
6	20	90,5	13	60	22,0	83	69	40	12	32	107	137	M16 x 1,5	8,2	29	26	28	64	186	101,0	20	50	100
8	30	130,0	17	95	24,5	115	94	60	15	49	145	184	M16 x 1,5	13,2	45	40	32	103	190	114,5	20	63	125