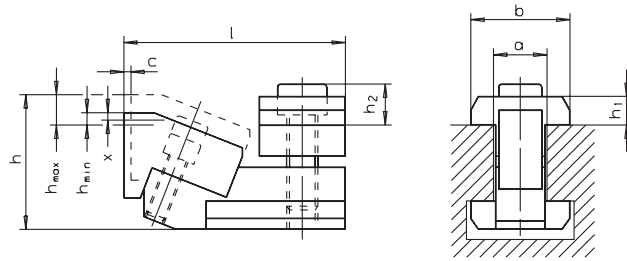


SM 1084-1



Flachspanner Modell "Mini-Bulle"

Flat clamps "Mini-Bulle"



Catalog No. | **a**
SM 1084-1 | 16

inkl. Befestigungsschrauben DIN 912, 8.8 und Sechskantschraubendreher DIN 911, nur paarweise lieferbar
incl. screws DIN 912, 8.8 and screw key DIN 911, only in pairs deliverable

Stahl
steel

vergütet und im Brünierton angelassen
heat-treated and blackened

mm



Zum Spannen von besonders niedrigen Werkstücken. Durch die Keilwirkung der Spannbacken wird das Werkstück fest und sicher auf den Maschinentisch gedrückt. Die horizontalen Kräfte werden durch eine der Nutengröße entsprechenden Schraube aufgenommen, die den Spanner, ohne den Tisch zu beschädigen, einwandfrei festklemmt. Die angegebenen Spannkräfte werden bei optimaler Auslegung der Befestigungsschrauben und Ausnutzung des maximal zulässigen Drehmoments erreicht. Die Niederzugkraft F_2 wird bei einer glatten Werkstückoberfläche erreicht.

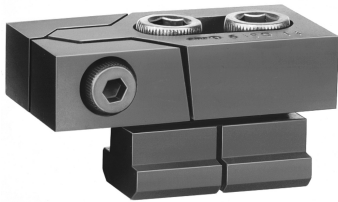
h_1 : Bei maximaler T-Nutentiefe nach DIN 650. Zur Erreichung niedrigerer Spannhöhen bei minimaler Nutentiefe kann das Spannstück um x mm abgeschliffen werden.

For clamping shallow workpieces by means of a wedge action. In order to obtain low clamping heights where slot depths are small, the clamps can be reduced in height by up to dimension "X".



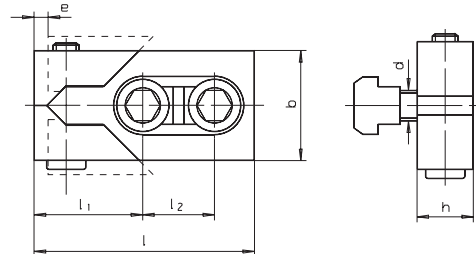
a	€	c	h		x	l	b	h_1	h_2	F_1 [kN]	F_2 [kN]	kg
			min.	max.								
12	79,75	1,8	2,5	13,5	5	52	18	7	11	5,0	0,6	0,200
14	90,20		1,5			55	22	8		5,5	0,7	0,300
16	100,10	2,5	2,5	17,0	6	68	25	9	15	8,0	0,9	0,360
18	103,40		1,5	16,0		71	28	10		9,0	1,0	0,530
22	157,85	3,0	4,5	21,5	9	89	35	14	20	16,0	1,9	1,700

SM 1084-2



Tiefspannbacken Modell "Bulle"

Low-height clamps "Bulle"



Catalog No. | **a** | **d**
SM 1084-2 | 14 | M12

nur paarweise lieferbar, inkl. Befestigungsschrauben ISO 4762 (10.9), Muttern für T-Nuten DIN 508 und Sechskantschraubendreher ISO 2936
only in pairs deliverable

Stahl
steel

vergütet, im Brünierton angelassen
heat-treated and blackened

mm



Die angegebenen Spannkräfte werden bei optimaler Auslegung der Befestigungsschrauben und Ausnutzung des max. zulässigen Drehmoments erreicht. Die vergüteten Backen spannen durch die Keilwirkung gleichzeitig nach vorne und unten.

For clamping shallow workpieces by means of a wedge action. Simple operation. Horizontal clamping screws. Maximum possible horizontal and vertical clamping force.



a	d	€	c	h	b	l	l_1	l_2	F_1 [kN]	F_2 [kN]	kg
12	M10	85,80	3	20	40	80	39	26	16,0	0,6	0,550
14	M12	92,95							22,0	0,9	0,650
16	M12	99,55									0,650
16	M14	117,15	4	25	50	100	46	34	32,0	1,2	1,150
18	M16	122,10							36,0	1,4	1,250
20	M16	130,35									1,300
22	M20	215,05	5	30	78	140	65	50			3,150
24	M20	232,65									3,300
28	M24	278,30									3,700
30	M24	313,50						40,0	1,6	3,700	
											3,900

