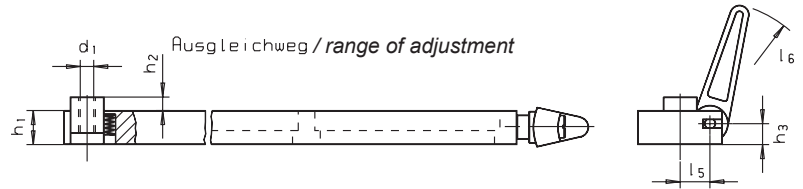


SM 1089



Ausgleichspanner Bedding supporter



Catalog No. **b₃** X **l₁**
SM 1089 13.0 X 150



mm



Spanner: Stahl, einsatzgehärtet, brüniert, geschliffen
Griff: Zink-Druckguss
clamp: steel, case-hardened, blackened, ground
handle: zinc die-cast



Zum Unterstützen beim Fräsen, Bohren, Hobeln und Schleifen, um das Rattern oder Weggehen des Werkstückes zu verhindern. Mit dem Ausgleichspanner kann ohne unters Werkstück zu greifen unterstützt werden. Zusätzlich zur 3-Punktgestauflage lässt sich mit ihm jede Stelle am Werkstück abstüt-

zen. Der Stützbolzen legt sich mit geringer Federkraft ans Werkstück an. Er kann in jeder beliebigen Stellung verspannt werden und ist mit 2500 N belastbar. In das Innengewinde des Stützbolzens lassen sich Gewindestifte beliebiger Art einschrauben, um die Stützhöhe anzupassen.

The supporting pin is applied with spring pressure to the workpiece, thus preventing chattering or reeeding. Additional support to a 3-point fixed support, without the need to reach underneath the workpiece. Threaded studs respectively leveling pads can be screwed into the female thread of the supporting pin in order to adjust the height.



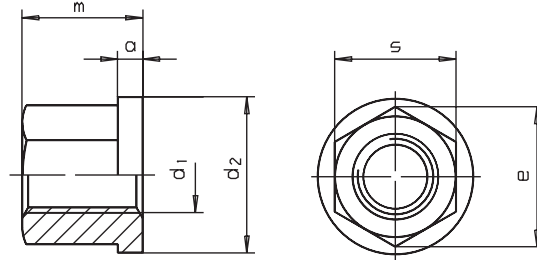
RoHS Konform Compliant



b ₃	l ₁	€	b ₁	b ₂	d ₁	h ₁	h ₂	h ₃	l ₂	l ₃	l ₄	l ₅	l ₆	r	o	[N] max.	kg
08,5	075	159,83	30	10	Ø M08	19,5	3	11,5	35	13	-	13	62	-	13	500	0,340
13,0	150	220,00	50	25	M10	24,0	6	14,0	90	20	-	17	74	15	20	2500	1,160
13,0	300	294,91	50	25	M10	24,0	6	14,0	100	30	160	17	74	15	20	2500	2,160
17,0	170	310,09	60	20	M16	34,0	11	21,5	100	25	-	27	108	-	26	5000	2,500

SM 1090 DIN 6331

Sechskantmutter mit Bund Collar nuts



Catalog No. **d₁**
SM 1090 M10



M06 - M16



M18 - M24



Vergütungsstahl, vergütet, Güte 10, phosphatiert
heat-treated steel, tempered, quality 10, phosphated



mm



RoHS Konform Compliant



d ₁	sw	€	a	d ₂	e	m	kg
Ø M06	10	0,48	3,0	Ø 14	11,5	9	0,006
M08	13	0,46	3,5	18	15,0	12	0,012
M10	16	0,64	4,0	22	17,8	15	0,021
M10	* 17	2,18		22	19,6	15	0,022
M12	18	0,80		25	20,3	18	0,030
M12	* 19	2,29		25	21,9	18	0,031
M14	21	1,40		28	25,4	21	0,050
M14	* 22	2,74	4,5	28	24,5	21	0,051
M16	24	1,42	5,0	31	27,7	24	0,068
M18	27	2,23		34	31,2	27	0,097
M20	30	2,40	6,0	37	34,6	30	0,127
M22	* 32	7,29		40	35,7	33	0,160
M22	34	3,64		40	36,9	33	0,179
M24	36	3,84		45	41,6	36	0,215
M27	41	18,25	8,0	50	45,6	40	0,320
M30	46	9,14	8,0	58	53,1	45	0,470
M36	55	16,99	10,0	68	63,5	54	0,787
M42	65	60,50	12,0	80	72,6	63	1,340
M48	75	76,70	14,0	92	83,9	72	2,040

* alte DIN-Norm

* old DIN-standard

