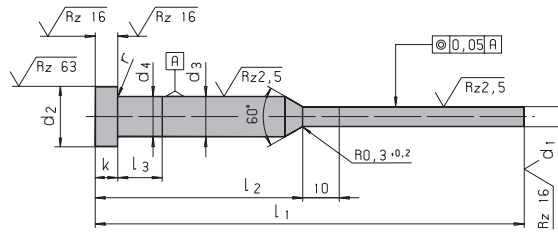


SM 1012

DIN 1530 C / ähnlich ISO 8694

Auswerferstifte C - nitriert

Ejector pins - nitrided



Catalog No. **d₁** **X** **l₁**
SM 1012 01.20 X 100



Zylindrischer Kopf warm angestaucht, Schaft feinstgeschliffen und nitriert; g6. Besonders geeignet für Druckgießwerkzeug



Schaft: min. 950 HV 0,3 an der Oberfläche. Nitrierhärte tiefe nach DIN 50190 T 3 ca. 100 µm. Kernzugfestigkeit min. 1300 N/mm²



Warmarbeitsstahl
 1.2343, 1.2344 o. ä.
 Anlassbeständigkeit
 min. 600 °C.

Nitridable hot working
 steellike 1,2343 or 1,2344.
 Retention of hardness
 min. 600 °C.



mm



• bevorzugte Maße
 • preferred sizes



andere Abmessungen
 other dimensions



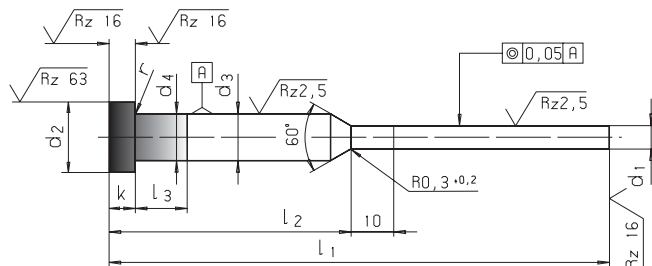
d ₁	d ₂	d ₃	d ₄	k	r	l ₃	€									
							l ₁ +2 l ₂ -1/-2	080 32	100 50	125 50	160 63	200 80				
00,80 / 00,90	4	2	+ 0,03	2	0,2	05	●	14,89	●	15,04	●	16,02	●	16,49	-	
01,00	4	2		●	14,25	●	14,39	●	14,94	●	15,47	●	16,35			
01,10 - 01,40	4	2		2	0,2	05	●	13,44	●	13,58	●	14,13	●	14,56	●	16,02
01,50	6	3		3	0,3	05	●	11,91	●	12,17	●	12,84	●	13,48	●	14,94
01,60 - 01,90	6	3		3	0,3	05	●	11,91	●	11,49	●	12,13	●	12,84	●	14,46
02,00	6	3		3	0,3	05	●	10,78	●	10,90	●	11,53	●	12,31	●	13,48
02,10 - 02,40	6	3		3	0,3	05	●	10,78	●	10,90	●	11,53	●	12,31	●	13,48
02,50	6	3		3	0,3	05	-	-	●	9,79	●	10,44	●	11,19	●	12,39
02,60 - 02,90	6	3		3	0,3	05	-	-	●	9,79	●	10,44	●	11,19	●	12,39
03,00	8	4		3	0,3	05	-	-	●	10,65	●	11,27	●	11,92	●	13,23
03,10 - 03,50	8	4	3	0,3	05	-	-	●	10,65	●	11,27	●	11,92	●	13,23	

SM 1012-1

DIN 1530 CH / ähnlich ISO 8694

Auswerferstifte CH - gehärtet

Ejector pins - hardened



Catalog No. **d₁** **X** **l₁**
SM 1012-1 01.10 X 100



Zylindrischer Kopf warm angestaucht, Schaft durchgehärtet, angelassen und feinstgeschliffen; g6. Besonders geeignet für Press- und Spritzgießwerkzeuge.



Schaft / shaft: HRc 60 ± 2
 Kopf / head: HRc 45 ± 5



WS: legierter Kaltarbeitsstahl
 1.2210, 1.2067 oder
 ähnlich

WS: tungsten vanadium
 alloyed tool steel like
 1.2210 or 1.2067



mm



• bevorzugte Maße
 • preferred sizes



andere Abmessungen
 other dimensions



d ₁	d ₂	d ₃	d ₄	k	r	l ₃	€									
							l ₁ +2 l ₂ -1/-2	080 32	100 50	125 50	160 63	200 80				
00,50	4	2	+ 0,03	2	0,2	05	●	14,53	●	14,69	●	14,68	●	16,47	-	
00,60 / 00,70	4	2		●	13,81	●	13,97	●	14,61	●	15,60	●	17,04			
00,80 / 00,90	4	2		2	0,2	05	●	13,07	●	13,23	●	13,89	●	14,83	●	16,11
01,00 - 01,40	4	2		2	0,2	05	●	12,31	●	12,50	●	13,16	●	14,00	●	15,04
01,50 - 01,90	6	3		3	0,3	05	●	10,50	●	10,72	●	11,49	●	12,50	●	13,86
02,00	6	3		3	0,3	05	●	9,28	●	9,49	●	10,34	●	11,26	●	12,69
02,10 - 02,40	6	3		3	0,3	05	●	9,28	●	9,49	●	10,34	●	11,26	●	12,69
02,50	6	3		3	0,3	05	-	-	●	8,38	●	9,24	●	10,07	●	11,57
02,60 - 02,90	6	3		3	0,3	05	-	-	●	8,38	●	9,24	●	10,07	●	11,57