

# SM 1125-1

ähnl. DIN 6340



**Catalog No.** metr.  
SM 1125-1 M06



M06 - M10



M12 - M20



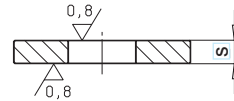
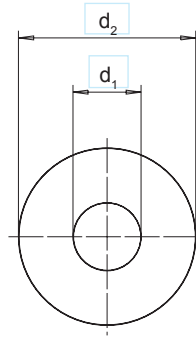
Stahl, gehärtet und beidseitig plangeschliffen  
steel, hardened and ground



mm

# Scheiben, beidseitig plangeschliffen

## Washers, ground



metr.	€	Zoll / Inch	d <sub>1</sub>	d <sub>2</sub>	s ± 0,01	kg
M06	1,83	1/4	6,4	17	3	0,005
M08	1,86	3/16	8,4	23	4	0,010
M10	1,95	3/8	10,5	28	4	0,016
M12	2,08	1/2	13,0	35	5	0,035
M16	2,77	5/8	17,0	45	6	0,060
M20	3,67	3/4	21,0	50	6	0,073

# SM 1126



**Catalog No.** d<sub>2</sub> X d<sub>1</sub> X d<sub>3</sub>  
SM 1126 25 X 5.3 X 10



Stahl, verzinkt  
steel, zinc coated



ungehärtet  
unhardened



andere Abmessungen und Werkstoffe  
other dimensions and materials



Vorlegescheiben werden mit Senkschrauben DIN 963 oder DIN 7991 an den Stirnflächen von Wellenenden befestigt und schließen diese als Bund ab. Ein nicht beabsichtigtes Drehen oder Lösen der Scheibe kann mit einem zylindrischen Stift verhindert werden.

Spacing washers are fastened with countersunk screws DIN 963 or DIN 7991 at the front faces of shaft ends and close these as a collar. Unwanted turning or loosening of the washer can be avoided with a cylindrical pin.



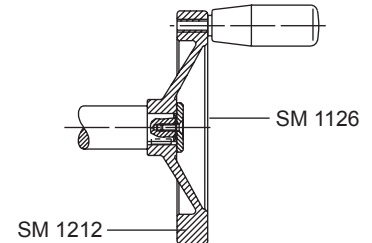
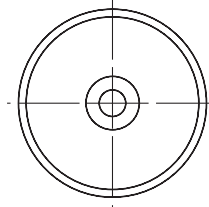
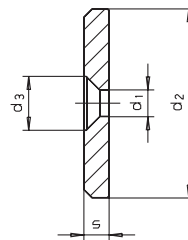
mm



RoHS  
Konform  
Compliant

# Vorlegescheiben

## Spacing washers



d <sub>2</sub> ∅	d <sub>1</sub> ∅	d <sub>3</sub> ∅	€	s	Senkschrauben hexagon socket countersunk head screws DIN 7991 / DIN 963	kg
16	4,3	8,0	0,67	3,0	M04	0,004
20			0,69			0,006
22	5,3	10,0	0,83	3,5	M05	0,009
25			0,99			0,013
28			1,05			0,017
32			1,31			0,021
36	6,4	12,0	1,63	4,0	M06	0,030
40			1,95			0,045
40			1,95			0,043
40	8,5		1,95	5,0	M06	0,040
40	10,5		1,95			0,071
45	6,4		2,49			0,040
52			3,41	6,0		0,094