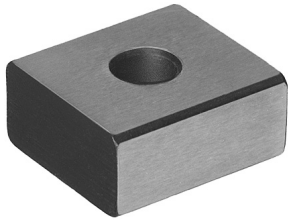
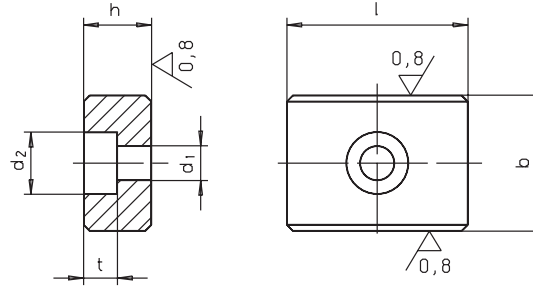


SM 1136



Nutensteine, flach

Flat sliding blocks



	Catalog No.	b
	SM 1136	14



Stahl, einsatzgehärtet, brüniert und geschliffen
steel, case-hardened, blackened and ground



mm



Für Einsatz einer Vorrichtung auf stets derselben Maschine. Für besonders schwere Vorrichtungen empfehlen wir lose Nutensteine SM 1137 DIN 6323.

Use, where a fixture is always used on the same machine. For very heavy fixtures we recommend the use of loose type tenons SM 1137 DIN 6323.



b	€	d ₁ Ø	d ₂ Ø	h	l	t	für Schrauben for screws SM 1291 DIN 84 DIN 912	kg
10	3,66	4,5	08	8	20	4,3	M04 x 10	0,015
12	3,65	5,5	10			5,3	M05 x 12	0,019
14	4,04	6,6	11	10	22	6,3	M06 x 16	0,021
16	4,05					M06 x 16	0,026	
18	4,43						M06 x 16	0,030
20	4,43						M06 x 16	0,034
22	6,99			12	32		M06 x 16	0,055
24	8,53						M06 x 16	0,062

SM 1136-1

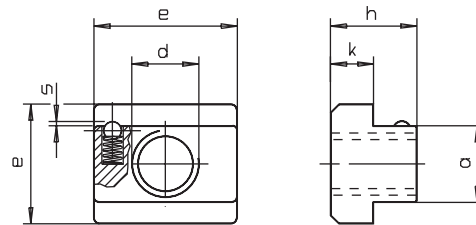
DIN 508 / ISO 299



Muttern für T-Nuten

mit Rutschsicherung

T-nuts, slip-proof



	Catalog No.	d	X	Size
	SM 1136-1	M08	X	10



Vergütungsstahl, vergütet, Güte 10, brüniert
 Federelement: Kugellagerstahl, gehärtet
heat-treated steel, tempered, quality 10, blackened
spring element: ball-bearing steel, hardened

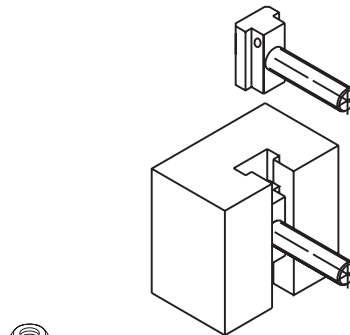


mm



Das Federelement verhindert ein Verrutschen der Mutter in horizontaler wie in vertikaler Lage.

The spring element avoids vertical and horizontal slipping of T-nut.



d Ø	x Größe size	€	a	e	h	k	s	kg
M08	x 10	4,24	9,6	15	12	6	0,65	0,014
M10	x 12	4,66	11,6	18	14	7	0,80	0,022
M12	x 14	5,23	13,6	22	16	8	0,90	0,034
M16	x 18	6,27	17,6	28	20	10	1,00	0,068
M20	x 22	8,25	21,6	35	28	14	1,60	0,155