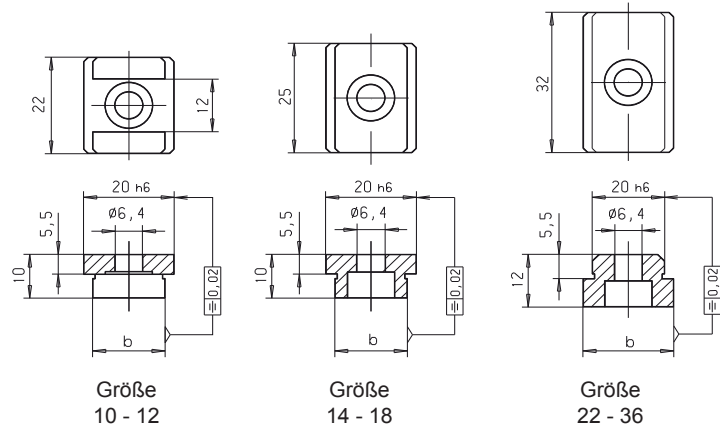
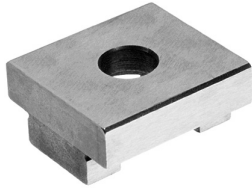


SM 1137-1

Nutensteine, fest

Fixed slot tenons



Catalog No. **b**
SM 1137-1 18

Stahl
steel

einsatzgehärtet, brüniert, geschliffen
case-hardened, blackened, ground

Feste Nutensteine SM 1137-1 werden paarweise in die genormte, 20 mm breite Richtnute von Schraubstücken oder Vorrichtungen eingeschraubt. Durch Wechseln der Nutensteine kann auf Maschinen mit verschiedenen Nutenbreiten gearbeitet werden. Für besonders schwere Vorrichtungen empfehlen wir lose Nutensteine SM 1137 DIN 6323.

These fixed type tenons are screwed in pairs into the standard set slots with 20 mm width of vices or fixtures. By changing the tenons you can work on machines with different slot sizes. For very heavy fixtures we recommend the use of loose type tenons SM 1137 DIN 6323.

mm

RoHS
Konform
Compliant

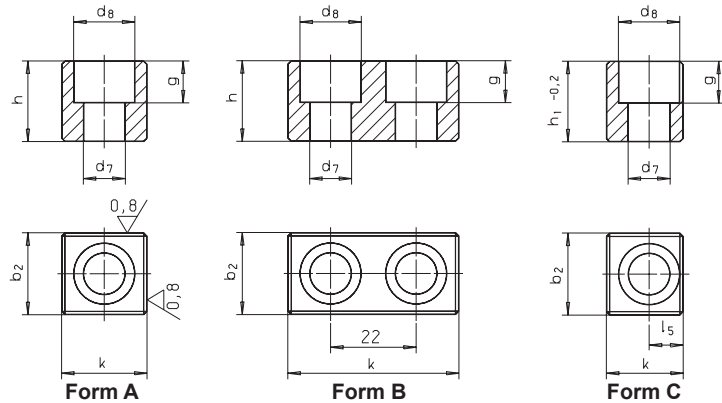
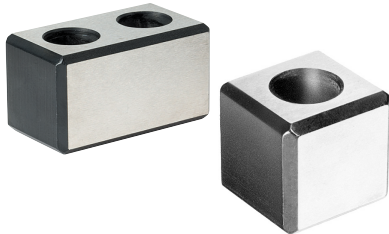
b h6	€	Nutenmaß Vorrichtung slot device	Länge length	SM 1291 + DIN 84	kg
10	23,21	20	22	M06 x 10	0,019
12	22,00	20		M06 x 10	0,022
14	22,00	20	25	M06 x 10	0,026
16	22,00	20		M06 x 10	0,028
18	22,00	20		M06 x 10	0,030
22	25,41	20	32	M06 x 16	0,050
24	28,60	20		M06 x 16	0,055
28	29,37	20		M06 x 16	0,060
36	31,46	20		M06 x 16	0,075

SM 1137-2

DIN 2079

Mitnehmersteine

Drive blocks / Carrier blocks



Catalog No. **Form** **Spindle Head**
SM 1137-2 A 45

legierter Einsatzstahl
alloyed case-hardened steel

einsatzgehärtet, brüniert, geschliffen
case hardened, blackened, ground

RoHS
Konform
Compliant

mm

Form A: für Spindelköpfe 30 - 60
Form B: für Spindelköpfe 60
Form C: für Spindelköpfe 30 - 50
for spindle head



Spindelkopf spindle heads	€			k Form A + B	k ₁ Form C	b ₂ h5	d ₇ ∅	d ₈ ∅	h	h ₁ Form C	g	l ₅ Form C	Schraube / screw SM 1291	kg
	A	B	C											
30	6,55	-	11,83	16,5	13,5	15,9	6,4	10,4	16	24,5	6,2	5,5	M06 x 16	0,025
40	6,82	-	11,83	19,5	16,5	15,9	6,4	10,4	16	24,5	6,2	7,0	M06 x 16	0,032
45	16,12	-	16,17	19,5	17,5	19,0	8,4	13,5	19	26,0	8,3	7,5	M08 x 20	0,040
50 - 55	10,84	-	17,82	26,5	24,0	25,4	13,0	19,0	25	29,0	12,3	11,0	M12 x 25	0,085
60	19,58	19,47	-	45,5	-	25,4	13,0	19,0	25	-	12,3	-	M12 x 25	0,140