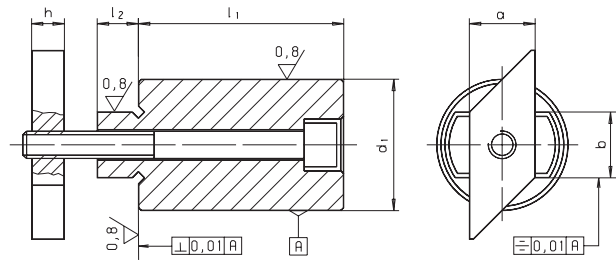


SM 1138



Anschlagstücke

Cylindrical stops / Stop pieces



Catalog No.	b	X	l ₁
SM 1138	18	X	25

Anschlagstück: Stahl, einsatzgehärtet, geschliffen
 Halteplatte: Stahl, brüniert
 cylindrical stop: steel, case hardened and ground
 holding plate: steel, blackened



mm

b	l ₁	l ₁	€	a	d ₁	h	l ₂	Schraube	kg
h6	kurz short ± 0,01	lang long ± 0,2		-0,6	± 0,01 ∅			screw SM 1291	
10	15	-	42,46	12	20	6	8	M06 x 25	0,050
10	-	25	41,75					M06 x 35	0,075
12	15	-	42,46					M06 x 25	0,055
12	-	25	41,75					M06 x 35	0,081
14	25	-	49,78	14	32	8	9	M08 x 35	0,200
14	-	50	53,90					M08 x 60	0,355
16	25	-	49,78	16	40	10	10	M08 x 45	0,220
16	-	50	53,90					M08 x 70	0,375
18	25	-	71,83	18	40	10	15	M10 x 50	0,360
18	-	50	75,46					M10 x 75	0,600
22	25	-	71,83	20	40	14	10	M10 x 55	0,410
22	-	50	75,46					M10 x 80	0,650
28	25	-	94,93	22	46	16	20	M12 x 60	0,630
28	-	50	98,45					M12 x 90	0,950



Als Werkstückanschlag an Werkzeugmaschinen; die kurze, auf ± 0,01 mm Höhentoleranz geschliffene Ausführung dient zudem als Auflage für abgesetzte Werkstücke. Durch die rhomboidförmige Halteplatte kann das Anschlagstück an jeder Stelle der T-Nute eingeführt und gespannt werden. Genaues Ausrichten der Werkstücke durch linienförmige Anlage am Anschlagstück.

The straight guide enables a quick and precise location of the workpiece. The short form, which is ground to a height tolerance of ± 0,01 mm, can also be used as a seating.

Auch als Satz im Holzkasten lieferbar!
 Sets in wooden box on request!

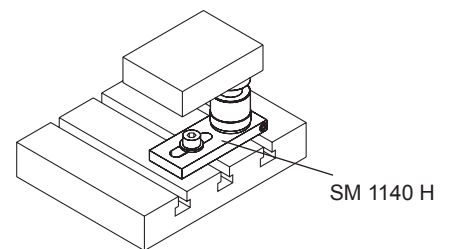
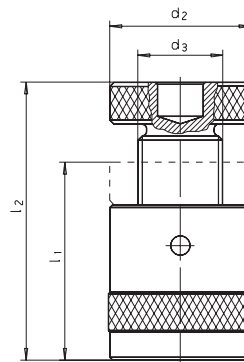


SM 1140



Schraubböcke

Screw jacks / Screw bearers



Catalog No.	l ₂
SM 1140	210

Vergütungsstahl, lackiert
 tempering steel, varnished

Spindel: Trapezgewinde selbsthemmend, mit Endsicherung, Zentrierloch Ø12 mm.
 Die Aufsätze SM 1140 H, DK, F, Z, K und P sind mit allen Schraubböcken kombinierbar.

spindle: trapezoidal thread, self-locking with end stop.
 You can combine the screw jacks with SM 1140 H, DK, F, Z, K and P.

mm

Magnet- und Alu-Schraubbock
 magnet- and aluminium-screw jacks



l ₂	€	min. - max. l ₁ l ₂	SM 1140H	d ₁	d ₂	d ₃	F	kg
				∅	∅	∅	max.	
050	19,69	38 - 50	H32	31	31	20	15	0,190
052	30,69	42 - 52	H50	50	50	30	60	0,550
070	32,78	50 - 70	H50	50	50	30	60	0,643
100	37,29	70 - 100	H50	50	50	30	60	0,900
140	65,45	100 - 140	H70	65	70	40	100	2,635
210	119,35	140 - 210	-	70	80	50	170	4,600
300	217,80	190 - 300	-	80	100	60	350	9,000
200	151,20	140 - 200	-	80	100	65	350	6,900
280	349,90	190 - 280	-	110	140	80	600	19,000