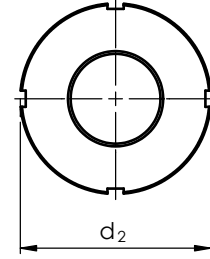


Form A



Form AK



Catalog No.	Form	Typ	X	d <sub>1</sub>	Material
SM 1270-8	A	15	X 04.5	S	S



S: Stahl, verzinkt, blau chromatiert  
 N: Nirosta  
 S: steel, surface zinc plated and chromated  
 N: stainless steel



mm



**Form A:** ohne Kontermutter / without lock nut  
**Form AK:** mit Kontermutter / with lock nut

Zum Nivellieren, Justieren und Verbinden.  
 Mit dem Hakenschlüssel SM1270-12 ist eine stufenlose und präzise Einstellung sowie Nachstellung durch das Feingewinde möglich. Als Höhenbegrenzung für die maximale Verstellhöhe dient ein Sprengring.

F<sub>zus</sub> = statische Zusatzbelastung  
 F<sub>ges</sub> = Gesamtbelastung

*If small dimensions are given, the levelling sets are used for levelling, adjusting and linking operations.*

*The C-Spanner SM1270-12 allows a stepless and precise setting and locking by the fine thread. A Circlip serves as a height limiter for the maximum height.*

F<sub>zus</sub> = static net load  
 F<sub>ges</sub> = total load



Typ	d <sub>1</sub> ∅	€		€		für for	h Form A	h Form K	h <sub>1</sub>	Δ h		d <sub>2</sub> ∅	d <sub>3</sub> ∅	F <sub>ges</sub> [kN]	F <sub>zus</sub> ST	F <sub>ges</sub> [kN]	F <sub>zus</sub> NI		
		Form A		Form K						Form A	Form K								
		S	N	S	N														
15	04,5	30,65	51,07	39,37	62,29	M04	28	33	43	15	10	25	M15 x 1	40,0	36,0	27,1	24,14		
	05,5	30,65	51,07	39,37	62,29	M05												33,4	22,24
	06,6	30,65	51,07	39,37	62,29	M06												30,7	20,26
20	06,6	33,88	57,06	42,86	71,76	M06	35	41	55	20	14	32	M20 x 1	65,0	55,7	43,4	36,56		
	09,0	33,88	57,06	42,86	71,76	M08												48,0	30,86
	11,0	33,88	57,06	42,86	71,76	M10												37,9	23,41
30	11,0	36,88	67,29	46,35	80,48	M10	42	49	67	25	18	45	M30 x 1,5	120,0	92,9	84,0	64,01		
	13,5	36,88	67,29	46,35	80,48	M12												80,4	54,82
	17,5	36,88	67,29	46,35	80,48	M16												45,5	28,90
40	17,5	44,35	73,50	54,57	106,14	M16	54	63	86	32	23	58	M40 x 1,5	210,0	136,0	148,0	92,90		
	22,0	44,35	73,50	54,57	106,14	M20												90,0	59,08
	26,0	44,35	73,50	54,57	106,14	M24												37,0	20,30
50	22,0	83,48	120,86	106,14	190,86	M20	66	77	106	40	29	70	M50 x 1,5	330,0	210,0	225,0	136,08		
	26,0	83,48	120,86	106,14	190,86	M24												157,0	97,30
	33,0	83,48	120,86	106,14	190,86	M30												53,0	20,60
60	26,0	109,52	175,23	141,92	269,85	M24	76	87	126	50	39	80	M60 x 2	495,0	322,0	323,0	195,30		
	33,0	109,52	175,23	141,92	269,85	M30												218,0	118,60
	39,0	109,52	175,23	141,92	269,85	M36												101,0	38,20
80	39,0	158,00	282,70	205,15	418,22	M36	95	110	150	55	40	105	M80 x 2	860,0	466,0	546,0	261,20		
	45,0	158,00	282,70	205,15	418,22	M42												318,0	153,90
	52,0	158,00	282,70	205,15	418,22	M48												147,0	29,40