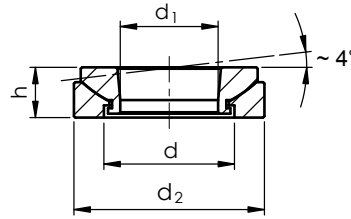


SM 1270-9

Kugelausgleichsscheiben Spherical levelling washers



Catalog No.	Typ	Material
SM 1270-9	15	ST



Die Kugelausgleichsscheiben sind mit den Ausgleichselementen SM1270-6 und SM 1270-8 abgestimmt. Die beiden Scheiben sind unverlierbar miteinander verbunden.

These washers have been designed to match the levelling sets SM1270-6 and SM1270-7.

The two spherical washers are used together undetachably.



ST: Stahl, verzinkt, blau chromatiert

NI: Nirosta

ST: steel, surface zinc plated and chromated

NI: stainless steel



mm



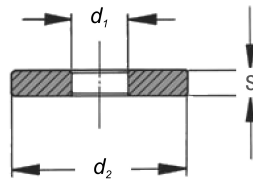
RoHS Konform Compliant



Typ	€		für for	h	d	d ₁ ∅	d ₂
	ST	NI					
15	13,09	17,19	M08	8,0	15	8,5	25
20	14,32	18,56	M10	10,0	20	13,0	32
30	17,07	23,93	M16	12,5	30	20,0	45
40	27,91	37,52	M24	16,0	38	29,0	58
50	40,24	51,83	M30	20,0	48	36,0	70
60	47,09	75,33	M36	20,0	61	44,0	80
80	63,80	112,73	M48	25,0	78	58,0	105

SM 1270-10

Distanzscheiben Spacers



Catalog No.	Typ	X	d ₁	Material
SM 1270-10	15	X	04.5	S



Ist der Verstellweg von Δh erschöpft, ermöglichen die Distanzscheiben einen erweiterten Verstellweg. Dieser erhöht sich um die Dicke der Scheibe.

When adjustment travel Δh is insufficient, the spacer is utilized to bridge gaps.



S: Stahl, galv. verzinkt, blau chromatiert

N: Nirosta

S: steel, surface zinc plated and chromated

N: stainless steel



mm

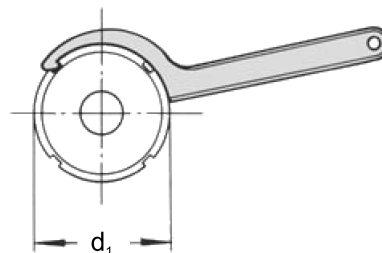


RoHS Konform Compliant

Typ	d ₁ ∅	€		d ₂	s
		S	N		
15	04,5	6,90	8,60	25	4
	05,5	6,90	8,60		
	06,6	6,90	8,60		
20	06,6	7,00	9,00	32	5
	09,0	7,00	9,00		
	11,0	7,00	9,00		
30	11,0	7,80	10,40	45	6
	13,5	7,80	10,40		
	17,5	7,80	10,40		
40	17,5	8,56	11,60	58	8
	22,0	8,56	11,60		
	26,0	8,56	11,60		
50	22,0	12,16	19,40	70	10
	26,0	12,16	19,40		
	33,0	12,16	19,40		
60	26,0	14,40	24,76	80	12
	33,0	14,40	24,76		
	39,0	14,40	24,76		
80	39,0	20,40	38,72	105	16
	45,0	20,40	38,72		
	52,0	20,40	38,72		

SM 1270-12

Hakenschlüssel Spanner wrenches



Catalog No.	Typ
SM 1270-12	15



Stahl, brüniert
steel, blackened



mm



Der Hakenschlüssel dient zum Verstellen der Ausgleichselemente SM 1270-6 bis SM 1270-8. Im Normalfall werden ein Schlüssel zum Verstellen und ein zweiter zum Kontern benötigt.

The spanner wrench facilitates the adjustment of the SM 1270-6 until SM 1270-8. Two spanner wrenches are necessary for routine adjustments. One for adjustment and one for counter.

Typ	€	Bereich for d ₁
15	6,50	25 - 28
20	6,50	30 - 32
30	8,40	45 - 50
40	12,80	58 - 62
50	12,80	68 - 75
60	17,10	80 - 90
80	32,00	110 - 115