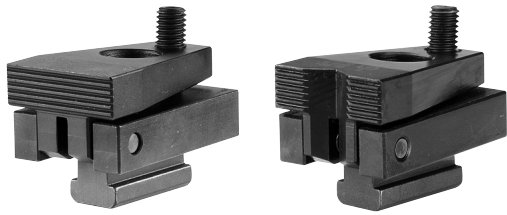
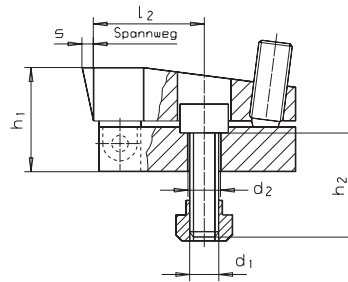


# SM 10881



# Niederzugspanner ohne Hebel

Down-hold clamps without clamping lever



Catalog No.	Form	a	d <sub>1</sub>
SM 10881	A	10	M08



Stahl, einsatzgehärtet, brüniert, geschliffen  
steel case-hardened, blackened and grinded



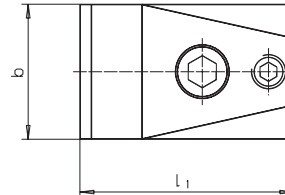
**Form A:** mit ebener Spannbacke  
**Form B:** mit Prismen-Spannbacke  
Durch Anziehen der Kugeldruckschraube wird das Werkstück gleichzeitig an Festanschläge auf- und niedergezogen. Das günstige Hebelverhältnis ermöglicht hohe horizontale Spannkräfte. Mit Muttern SM 1135 (DIN 508) auch in anderen Nutenmaßen einsetzbar.



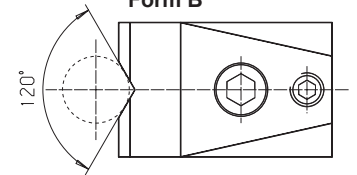
mm



Form A



Form B



**Form A:** with flat clamping jaw

**Form B:** with V clamping jaw

By tightening the ball-ended thrust screws, the workpiece is simultaneously pressed towards the stops and bearing plates. The favourable leverage enables high horizontal clamping forces. When using T-nuts SM1135 (DIN 508) they can also be applied to other slot sizes.



a	d <sub>1</sub>	€	d <sub>2</sub>	b	h <sub>1</sub>	h <sub>2</sub>	l <sub>1</sub>	l <sub>2</sub>	s	[kN]	kg
	∅	A / B	∅							max.	
10	M08	98,95	8,4	32	24	20	52	28,0	3	7,0	0,200
14	M12	113,96	12,5	48	37	30	72	39,5	4	15,0	0,800
18	M16	135,74	16,5	68	47	35	86	41,0	7	21,5	1,700

# SM 1088-1



# Exzentrerspanner mit Endspannung

Eccentric levers with end clamping



Catalog No.	Size
SM 1088-1	1



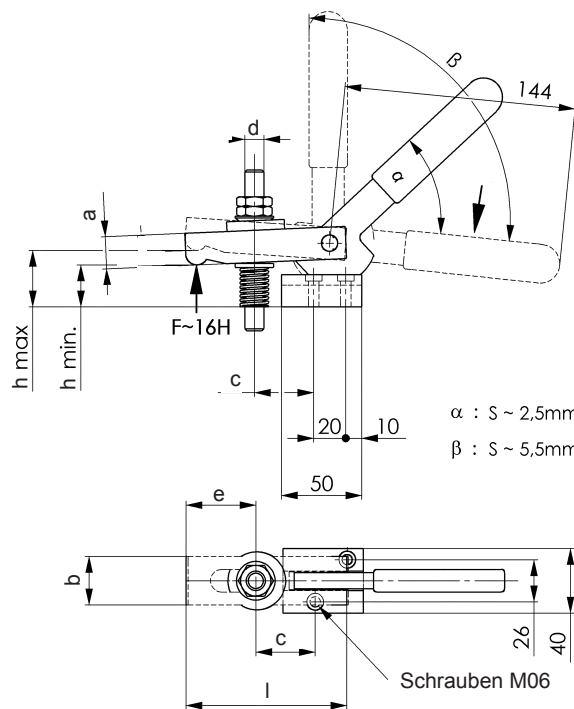
Stahl, gehärtet, im Brüneirton angelassen, Hebel kunststoffbeschichtet  
steel, hardened and burnished, lever plastic coated



mm



Exzentrerspanner sind besonders für werkstückspezifische Vorrichtungen geeignet.  
Eccentric clamps are useful for dedicated fixtures.



Größe size	€	a x b x l	c	d	e	h		l	kg
						min.	max.		
1	53,02	20 x 30 x 100	37	M12	21 - 43	26	35	100	1,000
2	66,55	20 x 40 x 125	45	M16	34 - 66	26	35	125	1,400