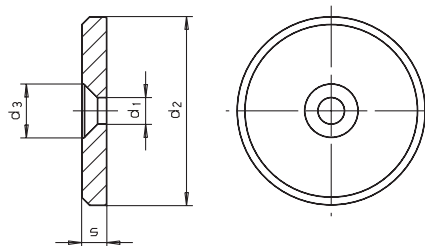


SM 1126-1



Vorlegescheiben Spacing washers



	Catalog No.	d₂	X	d₁
	SM 1126-1	40	X	8,5



Stahl, verzinkt.
steel, zinc coated.



ungehärtet
unhardened

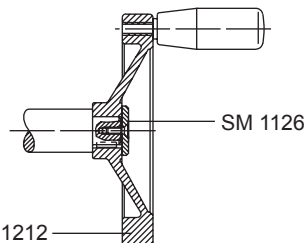


mm



Vorlegescheiben werden mit Senkschrauben DIN 963 oder DIN 7991 an den Stirnflächen von Wellen-Enden befestigt und schließen diese als Bund ab. Ein nicht beabsichtigtes Drehen oder Lösen der Scheibe kann mit einem zylindrischen Stift verhindert werden.

Spacing washers are fastened with countersunk screws DIN 963 or DIN 7991 at the front faces of shaft ends and close these as a collar. Unwanted turning or loosening of the washer can be avoided with a cylindrical pin.

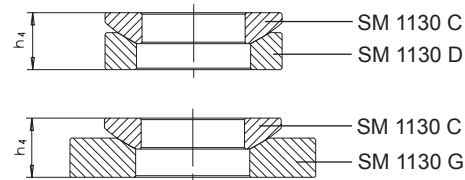
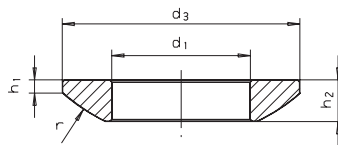


d ₂ ∅	d ₁ ∅	€	d ₃ ∅	s	Senkschrauben Hexagon socket countersunk head screws DIN7991 / DIN963	kg
40	8,5	1,95	16,0	5,0	M08	0,999
40	12,0	1,95	19,7	5,0	M10	0,999

SM 1130 DIN 6319



Kugelscheiben C Spherical washers



	Catalog No.	Form	d₁	Material
	SM 1130	C	10.5	St



M04 - M06



M08 - M12



M14 - M20



ab M24



St: Einsatzstahl, einsatzgehärtet
Ni: Nirosta

St: steel, case hardened
Ni: stainless steel



mm



RoHS
Konform
Compliant



d ₁ H13 ∅	€		für Gewinde for thread ∅	d ₃ ∅	h ₁	h ₂	h ₄ C+D	h ₄ C+G	r	kg
	St	Ni								
04,4	0,60	-	M04	10	0,8	2,2	4,7	-	08	0,001
05,4	0,60	-	M05	11	0,6	2,3	4,6	-	08	0,001
06,4	0,24	0,78	M06	12	0,7	2,3	4,0	5,2	09	0,001
08,4	0,28	1,09	M08	17	0,6	3,2	5,0	6,5	12	0,003
10,5	0,39	1,48	M10	21	0,8	4,0	6,3	7,1	15	0,005
13,0	0,43	1,71	M12	24	1,1	4,6	8,0	9,0	17	0,007
15,0	0,68	-	M14	28	1,2	5,0	8,6	-	22	0,010
17,0	0,70	2,66	M16	30	1,3	5,3	9,3	10,1	22	0,012
21,0	1,04	3,70	M20	36	2,0	6,3	11,5	12,0	27	0,021
25,0	1,79	5,81	M24	44	2,4	8,2	15,0	15,5	32	0,042
31,0	2,99	9,56	M30	56	3,6	12,0	19,7	19,7	41	0,087
37,0	7,04	14,51	M36	68	4,6	14,0	23,0	-	50	0,184
43,0	10,09	27,92	M42	78	6,5	17,0	29,0	-	58	0,297
50,0	15,08	40,66	M48	92	8,0	21,0	36,0	-	67	0,525
58,0	25,65	-	M56	103	9,5	23,0	39,5	-	79	0,760
66,0	34,71	-	M64	120	12,0	27,0	46,5	-	93	1,220