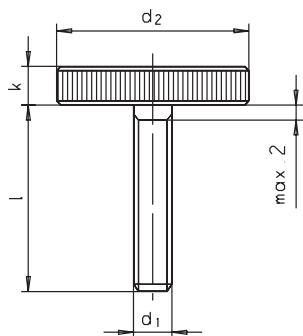


SM 1252

DIN 653

Flache Rändelschrauben

Flat knurled thumb screws



Catalog No.	d ₁	X	l	Material
SM 1252	M03 X 16			Ni



- : Stahl, Güte 5.8, verzinkt
steel, grade 5.8, zinc plated

Ni:



mm



Gewinde bis zum Kopf, Planfläche des Kopfes feingedreht
thread up to the head, visible face fine turned



andere Abmessungen und Materialien
other dimensions and materials



d ₁ Ø	l	€		d ₂ Ø	k	kg
		Stahl	Niro			
M03	06	0,45	-	12	2,5	0,003
	08	0,45	-			0,003
	10	0,45	-			0,003
	16	0,50	-			0,004
	20	0,51	-			0,004
M04	08	0,56	1,14	16	3,5	0,006
	10	0,59	1,20			0,006
	12	0,61	1,26			0,007
	16	0,67	1,41			0,007
	20	0,80	-			0,008
	25	0,83	-			0,009
M05	10	0,74	1,37	20	4,0	0,010
	12	0,80	1,45			0,011
	16	0,82	1,64			0,012
	20	0,90	1,76			0,013
	25	1,01	-			0,014
	30	1,02	-			0,014
M06	12	1,01	1,81	24	5,0	0,017
	16	1,05	2,03			0,019
	20	1,09	2,25			0,020
	25	1,25	2,53			0,021
	30	1,46	-			0,022
	40	1,74	-			0,023
M08	16	1,41	2,77	30	6,0	0,037
	20	1,55	3,10			0,038
	25	1,64	3,50			0,039
	30	1,89	3,92			0,040
	35	2,19	-			0,042
	40	2,44	-			0,043
M10	20	2,17	-	36	8,0	0,072
	25	2,49	4,41			0,074
	30	2,84	4,98			0,075
	35	3,17	5,30			0,076
	40	3,61	6,85			0,080

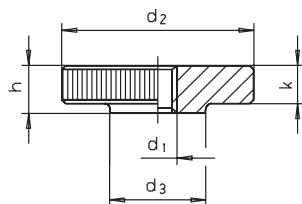
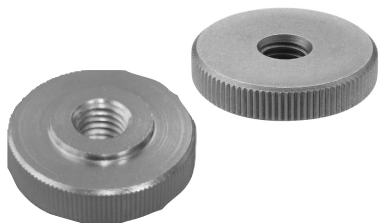
5

SM 1253

DIN 467

Flache Rändelmuttern

Flat knurled nuts



Catalog No.	d ₁	Material
SM 1253	M03	Ni



- : Stahl, Güte 5.8, verzinkt
steel, grade 5.8, zinc plated

Ni:



andere Abmessungen und Materialien
other dimensions and materials



mm



Planfläche des Kopfes feingedreht
visible face fine turned



d ₁ Ø	€		d ₂ Ø	d ₃ Ø	h	k	kg
	Stahl	Niro					
M03	0,21	0,59	12	6	3	2,5	0,002
M04	0,24	0,66	16	8	4	3,5	0,005
M05	0,32	0,89	20	10	5	4,0	0,010
M06	0,39	1,00	24	12	6	5,0	0,018
M08	0,71	1,72	30	16	8	6,0	0,033
M10	1,05	-	35	20	10	8,0	0,063
M12	1,55	-	40	22	12	10,0	0,093