

	Catalog No.	Size
	SM 2140G	3

verzinkt und passiviert
Niete: Edelstahl rostfrei
Buchsen: einsatzgehärtet
*galvanized and passivated
rivet: stainless steel
bushes: case hardened*

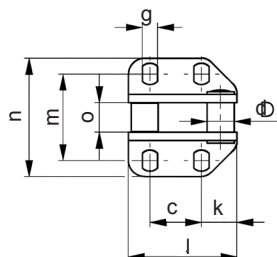
passend für SM 2140
use for SM 2140

mm

Reinigen mit
SM 1306
Clean with



Sichern mit
SM 1301
Lock with



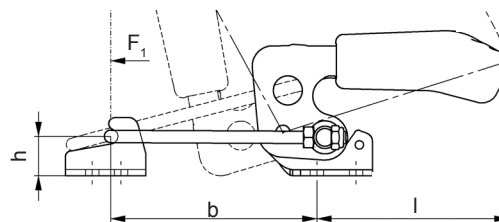
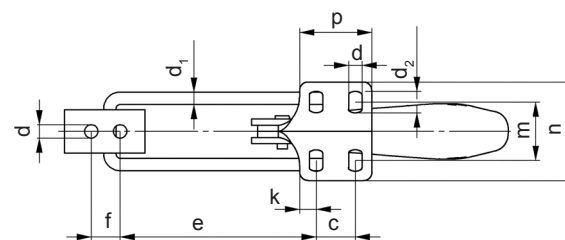
Größe	Höhe	Länge	kg
Size	Height	Length	
1	29	31	0,040
3	29	40	0,070
5	61	55	0,320

Größe	b	c	d	g	h	k	m		n	o
Size			∅	∅						
1	6	19	8	4,5	22,7	6	30,0	26,0	40	6,9
3	6	19	10	5,5	22,7	13	35,8	31,3	45	10,9
5	12	29	15	11,2	49,1	13	64,0	56,5	86	13,8

SM 2140-1

Verschlussspanner horizontal

Hook type toggle clamp, horizontal



	Catalog No.	Size	Colour
	SM 2140-1	2	RT

Körper / body: Stahl / steel
Griff / handle: Plastik / plastic

verzinkt und passiviert,
Griff: ölbeständig, weicher Griff
Lagerbuchsen: einsatzgehärtet
Lagerstellen: gefettet
Niete: Edelstahl rostfrei
Haken: vergütet

*zinc plated and passivated
handle: high quality oil-resistant
rivets: stainless steel
bushes: case hardened
bearings: pre-lubricated
hook: tempered*

komplett mit Gegenhalter
supplied complete with counter catch

Griff / handle

RT = rot / red ●
GB = gelb / yellow ●
OR = orange / orange ●
BL = blau / blue ●
GR = grün / green ●
SW = schwarz / black ●

mm



Größe	F	Verstellweg	Höhe	Länge		kg
Size	[kN]	Way	Height	min.	max.	
2	1,6	34	47,0	125	159	0,120
3	3,2	47,5	70,0	169	216	0,330
4	7,0	64	94,5	209	273	0,810

Größe	b	c	d	d ₁	e	f	h	k	l	m	m ₁	n	p
Size			∅	∅									
2	42,0 - 76,0	13	5,2	4	38,0 - 72,0	11	12,0	6,4	69	19,5	23,5	38,0	26,0
3	53,5 - 101,0	19	6,5	6	48,6 - 96,0	14	19,0	8,0	93	24,5	32,0	48,0	35,0
4	66,0 - 130,0	32	8,5	8	59,0 - 123,0	19	26,0	9,5	111	35,0	46,0	64,3	53,5