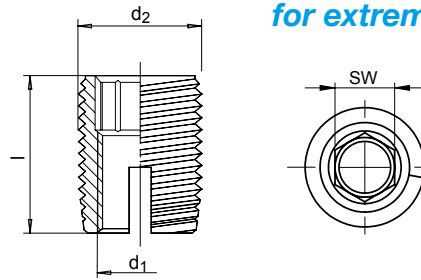
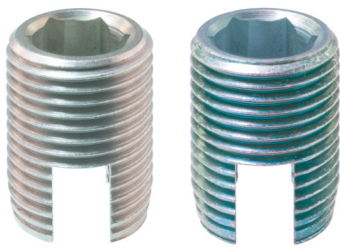


SM 1291-70 Gewindeeinsatz selbstschneidend, mit Schlitz für extrem harte Materialien

Self-tapping threaded bushing for extremely hard materials



Catalog No.	d ₁	X	I	Material
SM 1291-70	M05	X 14		NI

SBV: Stahl gehärtet, blau verzinkt / steel hardened, blue zinc plated
NI: Edelstahl rostfrei 1.4305 stainless steel 1.4305

mm



Vorborempfehlungen (Richtwerte)

* Aufnahmeloch, abhängig vom Verarbeitungswerkstoff
 ** Mindestlochtiefe (Sacklöcher): Muffenlänge zuzüglich 1 bis 3 mm.

Recommendations (benchmarks)
 * *Predrill guidelines, depending on substrate*
 ** *minimum hole depth: sleeve length plus 1 to 3 mm.*

Weitere Hinweise finden Sie auf Seite 308.
 More information see on page 308.



Gewindeeinsätze mit Außengewinde und Innensechskant

- selbstschneidende Verbindungselemente zur Herstellung hochbelastbarer, verschleißfester, vibrationssicherer Schraubverbindungen,
- sehr hohe Anzugsfestigkeit durch Innensechskant,
- geeignet für besonders harte Materialien und Kunststoff.

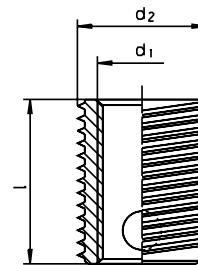
Inserts with an external thread and internal hexagon

- self-cutting connecting element for the production of heavy-load, wear and vibration-resistant screw connections in materials with low shearing strength,
- with very high pull strength,
- particularly suitable for extrem hard materials and all kind of plastic.

d ₁ Ø	** I		d ₂ Ø	SW	* Richtwerte für Aufnahmeloch Boring Ø	kg / 1000 Stück / pieces
	SBV	NI				
M04	-	10	8 x 1	4	7,1 - 7,6	1,9
M05	14	14	10 x 1,5	5	8,6 - 9,4	3,6
M06	15	15	12 x 1,5	6	10,8 - 11,4	5,1
M08	25	18	14 x 1,5	8	12,6 - 13,4	7,4

SM 1291-71 Gewindeeinsatz selbstschneidend, mit drei Schneidsacklöchern, für extrem harte Materialien

Self-tapping threaded bushing, for extremely hard materials



Catalog No.	d ₁	X	I	Material
SM 1291-71	M04	X 06		NI

SBV: Stahl gehärtet, blau verzinkt / steel hardened, blue zinc plated
NI: Edelstahl rostfrei 1.4305 stainless steel 1.4305

mm



Vorborempfehlungen (Richtwerte)

* Aufnahmeloch, abhängig vom Verarbeitungswerkstoff
 ** Mindestlochtiefe (Sacklöcher): Muffenlänge zuzüglich 1 bis 3 mm.

Recommendations (benchmarks)
 * *Predrill guidelines, depending on substrate*
 ** *minimum hole depth: sleeve length plus 1 to 3 mm.*

Weitere Hinweise finden Sie auf Seite 308.
 More information see on page 308.



Gewindeeinsätze mit Innen- und Außengewinde

- selbstschneidende Verbindungselemente zur Herstellung hochbelastbarer, verschleißfester, vibrationssicherer Schraubverbindungen in Werkstoffen mit geringer Scherfestigkeit,
- sehr hohe Anzugsfestigkeit bei spänefreier Montage,
- mit 3 Schneidsacklöchern, die das Einschrauben in härtere Materialien unterstützen,
- geeignet für besonders harte Materialien wie Metall, Steinmehlprodukte, Kunststoff.

Inserts with internal and external threads

- self-tapping fasteners for producing heavy-duty, vibration-proof screw connections in materials with low shear strength, very high tightening strength with chip-free assembly,
- with 3 cutting blind holes that support screwing into harder materials,
- suitable for particularly hard materials such as metal, stone powder products, plastic.

d ₁ Ø	** I				d ₂ Ø	* Richtwerte für Aufnahmeloch Boring Ø	kg / 1000 Stück / pieces	
	SBV		NI				kurz / short	lang / long
M04	06	08	06	08	6,5 x 0,8	6,0 - 6,2	0,7	1,0
M05	07	10	07	10	8 x 1	7,4 - 7,6	1,2	1,9
M06	08	12	08	12	10 x 1,25	9,3 - 9,5	2,3	3,8
M08	09	14	09	14	12 x 1,5	11,1 - 11,4	3,4	5,5
M10	10	-	-	-	14 x 1,5	13,1 - 13,5	4,6	9,6

