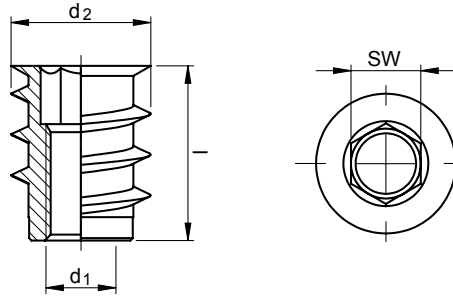


SM 1291-83 Gewindeeinsatz selbstschneidend, mit Grobgewinde

Self-tapping threaded insert with coarse thread



Catalog No.	d ₁	X	d ₂	X	l	Material
SM 1291-83	M16	X	25	X	30	SV



SV: Stahl, verzinkt / steel, zinc plated
MS: Messing / brass

NI: Edelstahl rostfrei, 1.4305
 Stainless steel, 1.4305



mm



Gewindeeinsätze mit Außengewinde, Innensechskant, abschließendem Bund und Führungsansatz für verschiedene Hölzer, Holzwerkstoffe und thermoplastische Kunststoffe.

- selbstschneidende Verbindungselemente zur Herstellung von Schraubverbindungen in Werkstoffen mit geringer Scherfestigkeit,
- geeignet für Holz und Kunststoff, z. B. für die unsichtbare Verbindung von Möbelteilen,
- vereinfachtes Einschrauben durch Führungsansatz, auch per Hand.

Vorborehrmpfehlungen (Richtwerte)

* Aufnahmeloch (abhängig vom Verarbeitungswerkstoff)

** Mindestlochtiefe (Sacklöcher): Muffenlänge zuzüglich 1 bis 3 mm.

Weitere Hinweise finden Sie auf Seite 308.

Threaded inserts with external thread, hexagon socket, final collar and guide shoulder for various types of wood, wood-based materials and thermoplastics.

- self-cutting connecting element for the production of screw connections in materials with low shearing strength,

- particularly suitable for materials like wood and plastic for example for the invisible connection of furniture parts

- unthreaded lead supports easy mounting.

Recommendations (benchmarks)

* Pre-drill guidelines depending on substrate

** minimum hole depth: sleeve length plus 1 to 3 mm.

More information see on page 308.



d ₁ ∅	d ₂ ∅	** l			SW	* Richtwerte für Aufnahmeloch Boring ∅	kg / 1000 Stück pieces
		SV	MS	NI			
M04	08	08***	-	-	4	6,5 - 7,0	1,4
	08	10	-	10	4	6,5 - 7,0	1,9
M05	10	-	06	-	5	8,5 - 9,0	2,3
	10	-	08	-	5	8,5 - 9,0	2,7
	10	12	-	12	5	9,0	2,8
	10	15	-	-	5	9,0	3,3
M06	12	-	06	-	6	10,5	2,9
	12	-	07	-	6	10,5	3,1
	12	-	08	-	6	10,5	3,9
	12	12***	12	12	6	10,0 - 10,5	4,8
	12	15***	15	15	6	10,0 - 10,5	6,0
	12	18	18	-	6	10,0 - 10,5	7,0
	12	20	-	-	6	10,0 - 10,5	7,7
M08	13	15	-	-	8	11,0 - 11,5	5,8
	14	15***	15	15	8	12,0 - 12,5	7,3
	14	18***	18	-	8	12,0 - 12,5	8,7
	16	14	-	-	8	14,0 - 14,5	11,2
	16	18	-	18	8	14,0 - 14,5	14,6
	16	23***	-	-	8	14,0 - 14,5	19,3
M10	18,5 ¹⁾	20	-	-	10	16,0 - 16,5	19,2
	18,5 ¹⁾	25***	-	-	10	16,0 - 16,5	24,2
M12	22	25***	-	25	12	20,0	34,5
	22	-	-	30	12	20,0	41,4
M16	25	30	-	30	17	23,0	46,0

¹⁾ Nenndurchmesser 19

¹⁾ Nominal diameter 19

*** evtl. noch Restbestände,
 der Artikel ist nicht mehr nachlieferbar.

*** Possibly still in stock,
 the article is no longer available.

