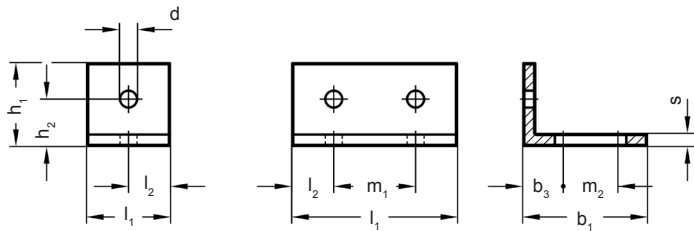
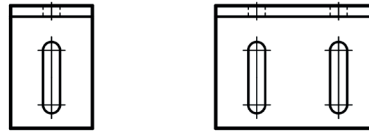


Form C



Form D



Catalog No.	Form	h ₁	X	b ₁	X	l ₁	Material
SM 1791-2	C	30	X	45	X	60	AL



- AL:** Aluminium
gepresst
matt
- STB:** Baustahl
scharfkantig gezogen
brüniert
- AL:** Aluminium
pressed
matte finish, tumbled
- STB:** structural steel
drawn, with sharp edges
blackened



- Form C:** ungleichschenlig,
ohne Bohrungen
- Form D:** ungleichschenlig,
mit Bohrungen

Universell zum rechtwinkligen Verbinden und Befestigen von z. B. Auflageplatten oder Abdeckungen verwendbar.

Form C für anwendungsspezifische Bohrbilder oder die Befestigung durch Schweißen.

Form D sind in Abhängigkeit der Länge l₁ mit 2 oder 4 Bohrungen versehen.

Form C: unequal sides,
without bores

Form D: unequal sides,
with bores Use universally for
right-angle connecting and fastening of,
e.g. base plates or covers.

Type C for application-specific drilling
patterns or fastening by welding.

Type D installation brackets have 2 or 4
holes depending on the length l₁.



mm



Form C / D: Montage-Winkel ungleichschenlig / Installation bracket, unequal sides



h ₁	b ₁	l ₁	b ₃	d ∅	h ₂	l ₂	m ₁	m ₂	s	kg				
										Form C		Form D		
AL	STB									AL	STB	AL	STB	
30	30	45	30	18	6,2	18	15	-	20	4	0,022	0,067	0,020	0,061
30	30	45	60					30	20		0,045	0,135	0,041	0,122
40	40	60	40	24	8,2	24	20	-	25	5	0,050	0,151	0,046	0,139
40	40	60	80					40	25		0,099	0,303	0,091	0,277
50	-	75	50	30	10,2	30	25	-	30	6	0,094	-	0,086	-
50	-	75	100					50	30		0,187	-	0,173	-

