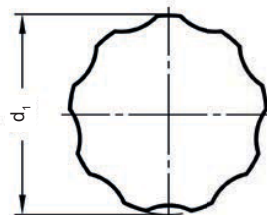
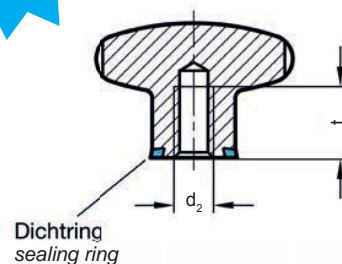
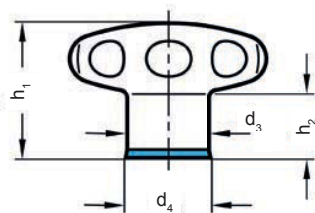


SM 1206-4 Sterngriff Edelstahl rostfrei, HYGIENIC DESIGN Star knob, stainless steel



Catalog No.	I ₁	d ₁	Surface
SM 1206-4	40	M06	MT

Griffkörper: Edelstahl rostfrei 1.4404 (A4)
Dichtring: Hydrierter Acrylnitril-Butadien-Kautschuk (H-NBR)
 temperaturbeständig -25 °C bis +150 °C
 Härte 85 ±5 Shore A
 FDA-konform
 blau

handle: stainless steel 1.4404 (A4)
 AISI 316 L

sealing ring: hydrogenated acrylonitrile butadiene rubber (H-NBR)
 temperature resistant -25 °C to +150 °C
 Hardness 85±5 Shore A
 FDA compliant
 blue

PL: poliert / polished (Ra < 0,8 µm)
MT: mattiert / matte (Ra < 0,8 µm)

mm



Hygienic Design

Diese Sterngriffe aus rostfreiem Edelstahl sind für den Einsatz in Hygienebereichen vorgesehen. Die dichtende Anschraubfläche ermöglicht eine tottraumfreie Befestigung. Die hohe Oberflächenqualität und großen Radien verhindern das Anhaften von Schmutz und erleichtern die Reinigung.

passende Ersatzdichtringe sind
 SM 1291-15 18X14 und
 SM 1291-15 21X17.

Hygienic Design

These star knob from stainless steel are designed for use in hygienic areas. The sealed mounting surface enables mounting without dead spaces. The high quality finish and the large corner radii prevent adherence of dirt and facilitate cleaning.

Suitable replacement sealing rings are
 SM 1291-15 18X14 and
 SM 1291-15 21X17.

Weitere Artikel aus dem Programm Hygienic Design

- SM 1179-1 Klemmhebel
 - SM 1179-2 Klemmhebel mit Schraube
 - SM 1206-5 Dreisterngriffe
 - SM 1265-7/8 Knöpfe
 - SM 1265-9/10 Muttern
 - SM 1269-5 Bügelgriffe
 - SM 1291-15 Dichtringe,
- passend zu allen Hygienic-Design-Artikeln
- SM 3150 Stellfüße

More articles from the program Hygienic Design

- SM 1179-1 Hand levers, adjustable
 - SM 1179-2 Hand levers, adjustable
 - SM 1206-5 Three lobe knobs
 - SM 1265-7/8 Waist shaped knobs
 - SM 1265-9/10 Nuts
 - SM 1269-5 Cabinet "U" handles
 - SM 1291-15 Sealing rings,
- suitable for all articles Hygienic Design
- SM 3150 Levelling feet



PL poliert / polished



d ₁	d ₂	d ₃	d ₄	h ₁	h ₂	t ₁	kg
∅	∅	∅	∅			min.	
40	M06	18	18,8	30,5	15,0	12	0,136
	M08					15	0,132
50	M08	21	21,8	34,0	17,0	15	0,231
	M10					18	0,226

MT: mattiert / matte



d ₁	d ₂	d ₃	d ₄	h ₁	h ₂	t ₁	kg
∅	∅	∅	∅			min.	
40	M06	18	18,8	30,5	15,0	12	0,136
	M08					15	0,132
50	M08	21	21,8	34,0	17,0	15	0,231
	M10					18	0,226

