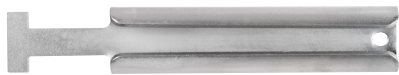


SM 1105-1

Nutenräumer Groove scraper



Größe 14 - 20



Größen 22 - 32, 36 - 54



	Catalog No.	a
	SM 1105-1	22-32



Stahl, Griff Kunststoff (Größen 22 - 32; 36 - 54)
steel, handle plastic (sizes 22 - 32; 36 - 54)



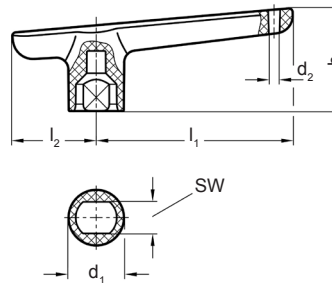
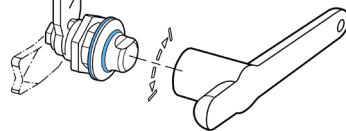
a	kg
14 - 20	0,105
22 - 32	0,100
36 - 54	0,360

SM 1268-4S

Steckschlüssel Socket key



Verriegelung / latches
SM 1268-4



	Catalog No.	SW
	SM 1268-4S	13

Thermoplast (Polyamid PA) glasfaserverstärkt, blau
Plastic thermoplastic (Polyamide PA) glass fiber reinforced, blue



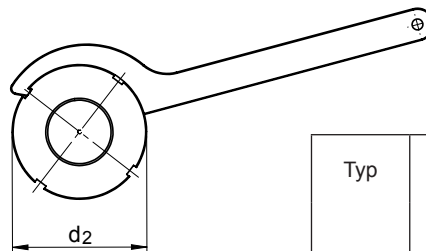
für Verriegelungen / for latches
SM 1268-4 und 1268-5.
Bohrung d_2 für Vertiersicherung /
Hole d_2 for loss prevention.



SW	d_1	d_2	h	l_1	l_2	kg
09	\varnothing 23	\varnothing 5	42,7	82	35	0,034
13	\varnothing 23	\varnothing 5	42,7	82	35	0,034

SM 1270-12

Hakenschlüssel Spanner wrench



	Catalog No.	Typ
	SM 1270-12	15

Stahl, brüniert
steel, blackened

Der Hakenschlüssel dient zum Verstellen der Ausgleichselemente SM 1270-6 bis SM 1270-8. Im Normalfall werden ein Schlüssel zum Verstellen und ein zweiter zum Kontern benötigt.

The spanner wrench facilitates the adjustment of the SM 1270-6 until SM 1270-8. Two spanner wrenches are necessary for routine adjustments. One for adjustment and one for counter.



Typ	Bereich/ range	Länge length		
	für / for d_2	l	b	kg
10	16 - 20	110	3	0,025
15	25 - 28	136	4	0,046
20	30 - 32	136	4	0,050
23	34 - 36	170	5	0,090
26	40 - 42	170	5	0,090
30	45 - 50	206	6	0,155
35	52 - 55	206	6	0,160
40	58 - 62	240	7	0,256
45	65 - 70	240	7	0,255
50	68 - 75	240	7	0,260
60	80 - 90	280	8	0,410
70	85 - 92	280	8	0,410
75	95 - 100	280	8	0,405
80	110 - 115	335	10	0,745

