

Größe / sizes 0,1,2

Größe / size 3

	Catalog No.	Size
	SM 2262	0

Stahl, brüniert / steel, blued

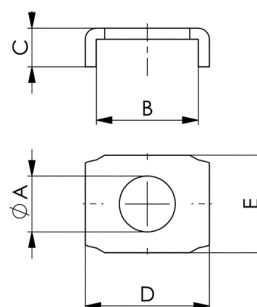
für Handspanner
Komplett mit Befestigungsschraube.
Ohne Andrückschraube.

for manual clamps
Complete with fastening screw.
Without clamping screw.

mm



Größe Size	Andrückschraube	A	E	H	L	SW	kg
0	M04	4,2	25	10	32,5	7	0,015
1	M05	5,2	45	12	55,5	8	0,025
2	M06	6,2	65	14	73,5	10	0,040
3	M08	8,2	70	20	82,0	13	0,080



	Catalog No.	Size
	SM 2270	5

Stahl, verzinkt und passiviert
steel, zinc plated and passivated

für Andrückschrauben
for clamping screws / press-on screws

mm

Größe Size	A	B	C	D	E	für Schrauben for screws	kg
0	4,2	8,1	3,0	10,6	9	M04	0,001
1+2	6,3	11,5	4,4	14,0	11	M05 und M06	0,002
3	8,5	14,6	7,2	18,6	20	M08	0,007
4	8,5	18,5	8,4	23,5	20	M08	0,012
5	8,5	20,5	7,4	25,5	20	M08	0,012
6	13,0	24,0	9,4	30,0	30	M12	0,024