

Catalog No.	Form	d ₁	d ₂	Material
SM 1145	G	18	M4	NI



Form G und J
ST: Körper: Vergütungsstahl, vergütet
Kugel: Kugellagerstahl, gehärtet

Form G
NI: Körper: Edelstahl rostfrei 1.4057, vergütet
Kugel: Edelstahl rostfrei 1.3541, vernickelt

Form G and J
ST: body: heat-treated steel, tempered
ball: ball-bearing steel, hardened

Form G
NI: body: stainless steel 1.4057, heat-treated
ball: stainless steel 1.3541, nickel-plated



mm



Form G: Kugel abgeflacht, Auflagefläche plan
Form J: Kugel abgeflacht, Auflagefläche geriffelt
* gilt nur bei Einhaltung der Mindestbohrtiefe

Form G: flat-faced ball, plain surface
Form J: flat-faced ball, ridged surface

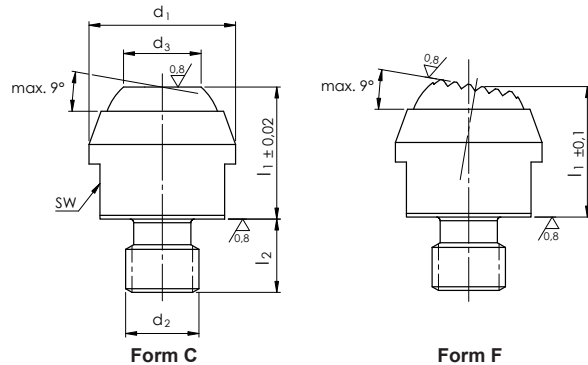
* applies only when the minimum bore depth is kept to



Kugel Hartmetall
ball carbide



d ₁ , n6	d ₂	d ₃	l	l ₂	l ₃	Kugel Ball	Aufnahmebohrg. Location hole	F* max. stat.	kg
∅	∅	∅			max.	∅	∅ H7	[kN]	
12	M3	7,2	11	1,5	3,2	10	12 X 6 min.	10	0,010
18	M4	10,5	17	1,5	4,0	16	18 X 8 min.	25	0,030
28	M5	20,0	25	2,0	5,5	25	28 X 13 min.	90	0,109



Catalog No.	Form	d ₁	d ₂	Material
SM 1146	C	20	M10	NI



Form C und F
ST: Körper: Vergütungsstahl, vergütet
Kugel: Kugellagerstahl, gehärtet

Form C
NI: Körper: Edelstahl rostfrei 1.4057, vergütet
Kugel: Edelstahl rostfrei 1.3541, vernickelt

Form C and F
ST: body: heat-treated steel, tempered
ball: ball-bearing steel, hardened

Form C
NI: body: stainless steel 1.4057, heat-treated
ball: stainless steel 1.3541, nickel-plated



mm



Form C: Kugel abgeflacht, Auflagefläche plan
Form F: Kugel abgeflacht, Auflagefläche geriffelt
Form C: flat-faced ball, plain surface
Form F: flat-faced ball, ridged surface



Kugel Hartmetall
ball carbide



d ₁	d ₂	d ₃	l ₁	l ₂	Kugel Ball	SW	F max. stat.	kg
∅	∅	∅			∅		[kN]	
13	M06	7,2	13	8	10	11	10	0,014
13	M08	7,2	13	8	10	11	10	0,016
20	M08	10,5	18	10	16	17	25	0,049
20	M10	10,5	18	10	16	17	25	0,051
20	M12	10,5	18	12	16	17	25	0,054
30	M16	20,0	27	16	25	27	90	0,190
50	M20	34,5	35	20	40	41	165	0,639
50	M24	34,5	35	24	40	41	165	0,673



Reinigen mit
SM 1306
Clean with



Kleben mit
SM 1301
Lock with