

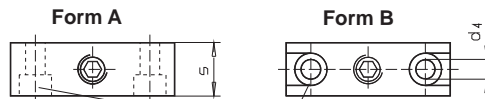
	Catalog No.	Form	d₁
	SM 1274-1	A	M 20X1.5

	ST: Stahl, brüniert
	NI: Edelstahl rostfrei 1.4305
	ST: steel, blackened
	NI: stainless steel, 1.4305

mm

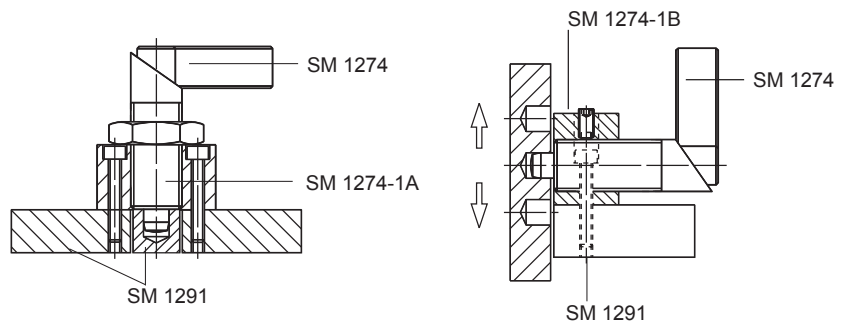
Haltestücke stellen eine Montagehilfe für Rastriegel SM 1274 dar und erweitern deren Anwendungsbereich. Sie können auch für Rastbolzen SM 1273 verwendet werden.

Mounting blocks broaden the mounting possibilities and are an added feature for the cam action indexing plungers SM 1274. They can also be used with indexing plungers SM 1273.



Senkung für Zylinderschrauben
*counterbored for cap screws
 DIN 912-M4/5*

- Form A:** Befestigungsbohrung parallel zum Rastriegel
- Form AN:** Befestigungsbohrung parallel zum Rastriegel
- Form B:** Befestigungsbohrung senkrecht zum Rastriegel
- Form BN:** Befestigungsbohrung senkrecht zum Rastriegel
- Form A:** *fixing holes parallel to plunger*
- Form AN:** *fixing holes parallel to plunger*
- Form B:** *fixing holes vertical to plunger*
- Form BN:** *fixing holes vertical to plunger*



d ₁ ∅	d ₂	d ₃	d ₄	k	l ₁	l ₂	l ₃	s	kg	
Form A / AN / B / BN	∅	∅	∅	±0,1		~			Form A	Form B
M12 x 1,5	32	M05	4,5	21	22	26,5	9	12	0,044	0,034
M16 x 1,5	46	M08	5,5	32	33	37,0	13	15	0,122	0,103
M20 x 1,5	46	M08	5,5	32	33	37,0	13	15	0,105	0,099