

d	b	Achsbohrung bore for axis d ₁	Einspannlänge clamping length b ₁	max. Last max. load kg	Gewicht weight kg
100	035	12	40	300	0,8
100	035	15	38	300	0,8
100	040	15	42	350	1,1
100	050	25	48	450	1,6
125	040	15	45	450	1,3
150	050	20	54	660	4,2
150	060	20	60	800	5,0
160	040	20	49	550	2,3
200	050	20	56	1000	4,4
200	075	25	80	1350	7,0
200	080	25	84	1400	7,2
250	050	25	64	1100	6,3
250	060	25	60	1350	8,5
250	075	30	75	1700	9,8
250	080	30	80	1700	10,1
300	075	40	75	2000	14,0
300	080	40	85	2100	15,2



Catalog No. | d | X | b | X | d₁
SM 3380 | 100 | X | 040 | X | 15



Radkörper: Grauguss
Räder: PEVOPUR®-Laufbelag,
fest aufgegossen
(93° Shore A)

wheel centre: grey cast iron
wheels: direct bonded
PEVOPUR® tread
(93° Shore A)



Lagerung: Rillenkugellager / roller bearing



Catalog No. | d | X | b | X | d₁ | X | b₁
SM 3390 | 100 | X | 050 | X | 20 | X | 054



Radkörper: Grauguss
Räder: VULKOLLAN®-Laufbelag,
fest aufgegossen (93° Shore A)

wheel centre: grey cast iron
wheels: direct bonded
VULKOLLAN® tread
(93° Shore A)



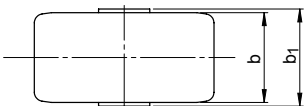
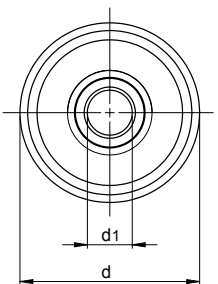
Lauffläche ballig / with crowned tread
Lagerung: Rillenkugellager / ball bearing

SM 3390 Lauffläche ballig with plane tread

d	b	Achsbohrung bore for axis d ₁	Einspannlänge clamping length b ₁	max. Last max. load kg	Gewicht weight kg
100	040	15	042	350	1,1
100	050	20	054	450	1,3

SM 3391 Lauffläche plan with crowned tread

100	035	12	040	300	0,9
100	040	15	042	350	1,0
100	040	25	045	350	1,3
100	050	25	054	450	1,6
100	050	25	048	450	1,6
125	040	15	045	450	1,3
125	040	20	043	450	2,1
125	050	20	054	560	1,9
125	050	25	054	560	1,9
125	050	25	048	560	1,8
150	035	15	040 *	450	2,3
150	050	20	054	660	2,6
150	050	25	054	660	2,5
150	050	25	048	660	2,5
150	080	25	078	900	4,8
160	040	20	049	550	2,3
160	050	20	060	700	2,8
160	050	25	048	700	4,3
180	050	25	048	800	3,6
200	050	20	064	1000	4,5
200	050	25	064	1000	4,3
200	050	30	048	1000	4,7
200	080	25	084	1400	6,9
200	080	25	078	1400	8,3
200	080	30	078	1400	8,1
200	080	35	078	1400	7,4
250	050	25	064	1100	6,4
250	050	30	048	1100	7,1
250	060	25	060	1350	8,6
250	080	30	080	1700	10,3
250	080	30	078	1800	10,3
250	080	35	078	1800	14,0
250	080	40	078	1800	10,1
300	050	30	060	1350	8,7
300	060	30	065	1600	9,0
300	080	35	078	2100	14,5
300	080	40	085	2100	14,0
300	100	35	098	2500	17,2
300	100	40	110	2500	17,1
300	100	50	100	2500	17,2
300	135	50	135	3400	31,0
400	075	45	085	2700	31,2



Catalog No. | d | X | b | X | d₁ | X | b₁
SM 3391 | 100 | X | 040 | X | 15 | X | 042



Radkörper: Grauguss
Räder: VULKOLLAN®-Laufbelag,
fest aufgegossen
(93° Shore A)

wheel centre: grey cast iron
wheels: direct bonded
VULKOLLAN® tread
(93° Shore A)



Lauffläche plan / with plan tread
Lagerung: Rillenkugellager / ball bearing

* = 39,5 mm Echtmaß / real size



mm