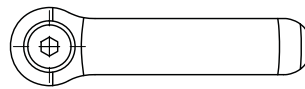


Catalog No.	l ₁	d ₁	Material	Colour
SM 1180	44	M06	ST	SG

- Griffkörper: Kunststoff Thermoplast (Polyamid PA)
- Zahnring: Zink-Druckguss
- Gewindebuchse und Halteschraube:
 - ST: Stahl, brüniert
 - NI: Edelstahl rostfrei 1.4305
- handle: plastic Technopolymer (Polyamide PA)
- serrated ring: zinc die-casting
- thread insert and retaining screw:
 - ST: steel, blackened
 - NI: stainless steel 1.4305



- Griff: glasfaserverstärkt, temperaturbeständig bis 130° C
- handle: glass fibre reinforced, temperature resistant up to 130° C



Gute Handhabung des Hebels durch leichte Wölbung und eine Verstärkung am Hebelende. Hebelverstellung durch Anheben des Griffes. Beim Loslassen rastet der Griff selbstständig wieder ein. Der Gewindeeinsatz ist durch eine Kerbverzahnung mit dem Griff lösbar verbunden.

Pulling the lever, disengages the serrations and allowing it to swivelled to the ideal clamping position. On releasing the lever the serrations automatically re-engage.

- mm

- SG = schwarzgrau, matt / black-grey, matt RAL 7021 ●
- OR = orange, matt / orange, matt RAL 2004 ●



l ₁	d ₁		d ₂ ∅	d ₃ ∅	h ₁	h ₂	h ₃	h ₄ Rastweg groove way	t min.	kg
	ST	NI								
44	M04	M04	10,0	15,5	24,5	3,5	30,5	3	8	0,015
	M05	M05								0,016
	M06	M06								0,017
63	M06	M06	13,5	19,0	31,0	38,5	4	10	0,036	
	M08	M08							0,040	
78	M08	M08	16,0	23,0	36,0	46,5	4	14	0,061	
	M10	M10							0,054	
	M12	M12							0,065	
95	M10	M10	19,0	26,5	43,0	5,0	56,5	17	0,095	
	M12	M12							0,090	