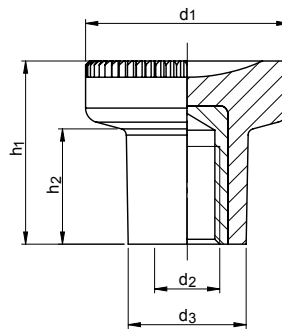


# SM 1262-2



# Rändelknöpfe Knurled knobs



Catalog No.	d <sub>1</sub>	d <sub>2</sub>	Colour
SM 1262-2	25	M06	RT



Griff: Kunststoff Thermoplast (Polyamid PA)  
glasfaserverstärkt, temperaturbest. bis 130°C  
Buchse: Messing

handle: plastic Technopolymer (Polyamide PA)  
glass fibre re-inforce, temp. res. up to 130° C  
bush: brass



Rändelknöpfe als Bedienteil bei Zug- oder Druckbewegungen. Einsatz auch für leichte Spannvorgänge als Rändelmutter.

Knurled button nuts are used for manual applications for clamping or pulling. Useful addition to facilitate the installation of a nut when used for lighter clamping applications.



**OR, GR, GB, BL**

- in der Regel nicht lagermäßig. Mindestbestellmengen erforderlich.
- Are as a rule not available from stock and subject to a minimum quantity order.



- SG = schwarzgrau / black RAL 7021 matt  
 RT = rot / red RAL 3000 matt  
 OR = orange / orange RAL 2004 matt  
 GR = grau / grey RAL 7035 matt  
 GB = gelb / yellow RAL 1021 matt  
 BL = blau / blue RAL 5024 matt



mm

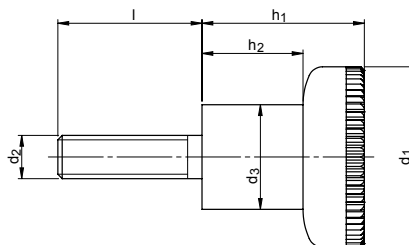


d <sub>1</sub> Ø	d <sub>2</sub> Ø	€		d <sub>3</sub> Ø	h <sub>1</sub>	h <sub>2</sub>	t min.	kg
		SG	RT					
16	M03	1,42	1,55	8,5	13,0	8,5	6	0,003
18	M04	1,37	1,53	10,5	15,5	10,5	6	0,004
21	M04	1,04	1,26	12,5	18,0	10,5	10	0,008
	M05	1,01	1,23					0,007
25	M06	1,14	1,44	14,5	22,5	14,0	12	0,011
	M08	1,37	1,57					0,010
31	M08	1,51	1,76	18,5	27,0	17,0	15	0,020
	M10	1,60	1,76					17

# SM 1262-3



# Rändelknopfschrauben Knurled screws



Catalog No.	d <sub>1</sub>	d <sub>2</sub>	X	l	Colour
SM 1262-3	31	M10	X	40	SG



Griff: Kunststoff Thermoplast (Polyamid PA)  
glasfaserverstärkt, temperaturbest. bis 130 °C  
Gewindestift: Stahl, verzinkt, blau passiviert

handle: plastic Technopolymer (Polyamide PA)  
glass fibre re-inforce, temp. res. up to 130 °C  
threaded shaft: steel, zinc plated, blue passivated



- SG = schwarzgrau / black RAL 7021 matt



mm



Rändelknöpfe als Bedienteil bei Zug- oder Druckbewegungen. Einsatz auch für leichte Spannvorgänge als Rändelmutter.

Knurled button nuts are used for manual applications for clamping or pulling. Useful addition to facilitate the installation of a nut when used for lighter clamping applications.



d <sub>1</sub>	d <sub>2</sub>	l	€		d <sub>3</sub>	h <sub>1</sub>	h <sub>2</sub>	kg				
			SG	RT								
21	M05	10	1,14		12,5	18,0	10,5	0,007				
		16	1,14	0,008								
	M05	20	1,14	0,009								
		M06	16	1,05				0,010				
	25	M06	20	1,05					14,5	22,5	14,0	0,011
			30	1,05				0,013				
M06		16	1,23	0,013								
M06		20	1,25	0,014								
31	M06	25	1,25		18,5	27,0	17,0	0,015				
		30	1,25	0,016								
	M08	20	1,51	0,026								
		25	1,56	0,030								
	M08	30	1,56	0,031								
		M08	40	1,58				0,032				
M10	30	1,62	0,034									
	M10	40	1,66	0,040								