

Catalog No. **d<sub>1</sub>**  
SM 1273-65 60



Edelstahl rostfrei  
stainless steel



Der Handgriff ermöglicht eine einfache und schnelle Bedienung des Positionier-Spannbolzens.

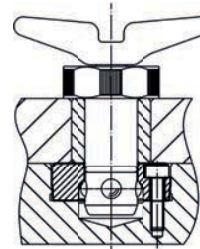
**Montage**

Er wird mit der mitgelieferten Schraube M4 am Positionier-Spannbolzen befestigt.

*The manual handle enables an easy and fast operation of the positioning clamping pin.*

**Assembly**

*The handle is tightened to the positioning clamping pin with the screw M4 included in the delivery.*



mm

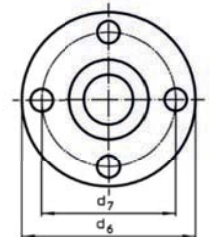
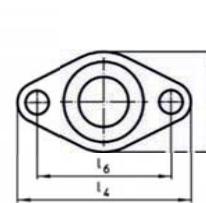
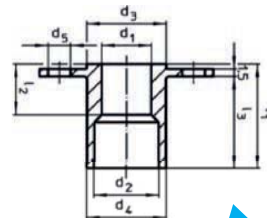


RoHS Konform Compliant



d <sub>1</sub>	für Bolzen for pin	d <sub>2</sub>	d <sub>3</sub>	l <sub>1</sub>	l <sub>2</sub>	l <sub>3</sub>	SW <sub>1</sub>	SW <sub>2</sub>	kg
∅	∅	∅	∅						
60	16/20	15	M4	20	15	16	6	2,5	0,045
80	25/30	15	M4	25	20	20	10	2,5	0,080

**SM 1273-66 Aufnahmebuchse mit Flansch, für Kugelsperr- und Steckbolzen**  
Locating bushing for ball lock pins and socket pins



Catalog No. **Form d<sub>1</sub>**  
SM 1273-69 B 10



Edelstahl rostfrei 1.4305  
stainless steel 1.4305



für Kugelsperr- und Steckbolzen

**Form A:** mit ovalem Flansch

**Form B:** mit rundem Flansch  
gut einsetzbar bei dünnwandigen Bauteilen, z. B. im Fahrzeugbau oder in der Luftfahrt

**Form A:** with oval flange

**Form B:** with round flange

*Used for thin sheet materials, e.g. in vehicle construction, apparatus engineering and the aviation industry.*



mm



RoHS Konform Compliant



d <sub>1</sub>	d <sub>2</sub>	d <sub>3</sub>	d <sub>4</sub>	d <sub>5</sub>	d <sub>6</sub>	d <sub>7</sub>	l <sub>1</sub>	l <sub>2</sub>	l <sub>3</sub>	l <sub>4</sub>	l <sub>5</sub>	l <sub>6</sub>	kg
H11	∅	∅	∅	∅	∅	∅							
<b>Form A: mit ovalem Flansch / with oval flange</b>													
05	8	10	9,9	3,4	-	-	12	5,4	9,5	25	15	19	0,006
06	8	10	9,9	3,4	-	-	13	5,3	10,5	25	15	19	0,006
08	10	12	11,9	4,5	-	-	19	10,3	16,5	30	18	22	0,010
10	13	16	15,9	4,5	-	-	21	10,2	18,5	35	20	27	0,019
12	15	19	18,9	4,5	-	-	27	15,2	24,5	40	24	30	0,034
16	20	24	23,9	5,5	-	-	30	15,3	27,5	50	30	40	0,052
<b>Form B: mit rundem Flansch / with round flange</b>													
05	8	10	9,9	3,4	25	19	12	5,4	9,5	-	-	-	0,009
06	8	10	9,9	3,4	25	19	13	5,3	10,5	-	-	-	0,009
08	10	12	11,9	4,5	30	22	19	10,3	16,5	-	-	-	0,014
10	13	16	15,9	4,5	35	27	21	10,2	18,5	-	-	-	0,024
12	15	19	18,9	4,5	40	30	27	15,2	24,5	-	-	-	0,041
16	20	24	23,9	5,5	50	40	30	15,3	27,5	-	-	-	0,063