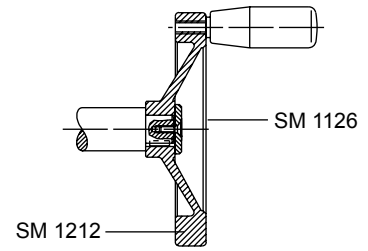
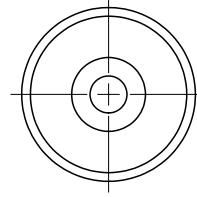
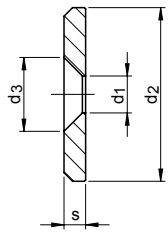


SM 1126

Vorlegescheiben Spacing washers



	Catalog No.	d₂	X	d₁
	SM 1126	25	X	05.30



Stahl, verzinkt
steel, zinc coated



ungehärtet
unhardened



, andere Abmessungen und Werkstoffe
 , other dimensions and materials



Vorlegescheiben werden mit Senkschrauben DIN 963 oder DIN 7991 an den Stirnflächen von Wellenenden befestigt und schließen diese als Bund ab. Ein nicht beabsichtigtes Drehen oder Lösen der Scheibe kann mit einem zylindrischen Stift verhindert werden.

Spacing washers are fastened with countersunk screws DIN 963 or DIN 7991 at the front faces of shaft ends and close these as a collar. Unwanted turning or loosening of the washer can be avoided with a cylindrical pin.



mm



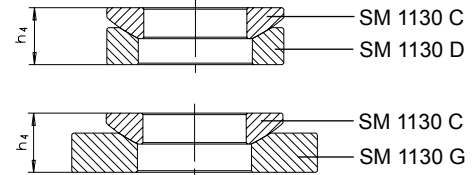
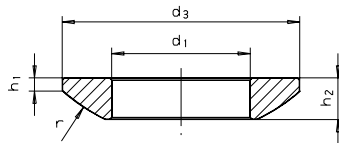
RoHS
Konform
Compliant



d ₂ ∅	d ₁ ∅	€	d ₃ ∅	s	Senkschrauben hexagon socket countersunk head screws DIN 7991 / DIN 963	kg
16	04,30	0,70	08,5	3,0	M04	0,004
20		0,72				0,006
22	05,30	0,87	10,5	3,5	M05	0,009
25		1,04				0,012
28		1,10				0,015
32	06,40	1,38	12,6	4,0	M06	0,023
36		1,71				0,030
40		2,05		0,046		
40	08,50	2,05	17,0	5,0	M08	0,043
40	12,50	2,05	21,0		M10	0,040
45	06,40	2,61	12,6	6,0	M06	0,072
52		3,58				0,097

SM 1130 DIN 6319

Kugelscheiben C Spherical washers



	Catalog No.	Form	d₁	Material
	SM 1130	C	10.5	ST



M04 - M06



M08 - M12



M14 - M20



ab M24



ST: Einsatzstahl, einsatzgehärtet

NI: Edelstahl

ST: steel, case hardened

NI: stainless steel



mm



RoHS
Konform
Compliant



d ₁ H13 ∅	€		für Gewinde for thread ∅	d ₃ ∅	h ₁	h ₂	h ₄ C+D	h ₄ C+G	r	kg
	ST	NI								
04,4*	0,62	-	M04	10	0,8	2,2	4,7	-	08	0,001
05,4*	0,62	-	M05	11	0,6	2,3	4,6	-	08	0,001
06,4	0,25	0,80	M06	12	0,7	2,3	4,2	5,4	09	0,001
08,4	0,29	1,12	M08	17	0,6	3,2	5,6	7,1	12	0,003
10,5	0,40	1,52	M10	21	0,8	4,0	6,5	7,3	15	0,005
13,0	0,44	1,76	M12	24	1,1	4,6	8,0	9,0	17	0,007
15,0	0,70	-	M14	28	1,2	5,0	8,5	9,5	22	0,012
17,0	0,72	2,74	M16	30	1,3	5,3	9,6	10,4	22	0,013
21,0	1,07	3,81	M20	36	2,0	6,3	11,7	12,2	27	0,023
25,0	1,84	5,98	M24	44	2,4	8,2	15,2	15,7	32	0,045
31,0	3,08	9,85	M30	56	3,6	11,2	19,2	19,7	41	0,101
37,0	7,25	14,95	M36	68	4,6	14,0	23,5	-	50	0,190
43,0	10,39	28,76	M42	78	6,5	17,0	29,0	-	58	0,311
50,0	15,53	41,88	M48	92	8,0	21,0	35,5	-	67	0,539
58,0*	26,42	-	M56	103	9,8	23,0	39,3	-	79	0,760
66,0*	35,75	-	M64	120	12,0	27,0	46,6	-	93	1,220

* Abmessungen nicht in der DIN enthalten. / These dimensions are not part of the german DIN.