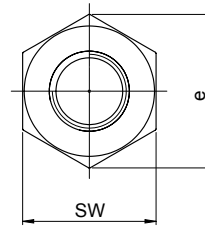
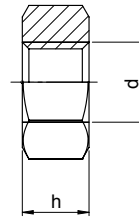


SM 1291-12

ISO 4032 (DIN 934)

Sechskantmutter

Hexagon nut



Catalog No.	d	Material
SM 1291-12 M03		ST



ST: Stahl, Festigkeitsklasse 8, verzinkt
NI: Edelstahl rostfrei 
ST: steel, grade 8, zinc plated
NI: stainless steel 



Die Festigkeitsklasse einer Mutter sollte immer gleich oder höher der Festigkeitsklasse einer Schraube sein. D. h. zur Schraube der Festigkeitsklasse 8.8 gehört eine Mutter der Festigkeitsklasse 8 oder höher.
 * Schlüsselweiten nach DIN ISO 272.

The grade of a nut should always be equal or higher then the grade of the screws. This means for a screw with grade 8.8, use a nut with grade 8 or higher. Widths across flats, external like DIN ISO 272.*

** Widths across flats, external like DIN ISO 272.*



mm



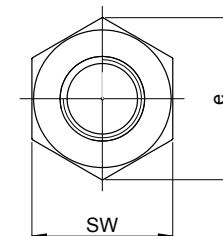
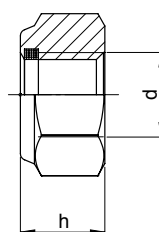
d ∅		h	e	SW	kg per 1000
ST	NI				
M02	-	1,6	4,32	4	0,14
M02,5	-	2,0	5,45	5	0,26
M03	M03	2,4	6,01	5,5	0,38
M04	M04	3,2	7,66	7	0,81
M05	M05	4,0	8,79	8	1,23
M06	M06	5,0	11,05	10	2,50
M07	M07	5,5	12,12	11	3,00
M08	M08	6,5	14,38	13	5,20
M10	M10	8,0	18,90	17 *	11,60
M12	M12	10,0	21,10	19 *	17,30
M14	M14	11,0	24,49	22	22,00
M16	M16	13,0	26,76	24	33,30
M18	M18	15,0	29,56	27	44,00
M20	M20	16,0	32,95	30	64,40
M22	M22	18,0	35,03	32	70,00
M24	M24	19,0	39,55	36	110,00
M30	M30	24,0	50,85	46	210,00
M33	M33	26,0	55,37	50	267,60
M36	M36	29,0	60,79	55	350,00
M42	M42	34,0	72,09	65	600,00
M48	M48	38,0	82,60	75	900,00

SM 1291-121

DIN 985

Sechskantmutter selbstsichernd

Self-locking hexagon nut, regular type



Catalog No.	d	Material
SM 1291-121 M03		ST



ST: Stahl, Festigkeitsklasse 8, verzinkt
NI: Edelstahl rostfrei 
ST: steel, grade 8, zinc plated
NI: stainless steel 



mm



Einsatztemperaturen von -70°C bis +120°C.
 Klemmwirkung durch ein in der Mutter angebrachtes nichtmetallisches Sicherungselement. Die Verwendung von Muttern mit Klemnteil aus anderen Werkstoffen (z.B. nichtrostenden Stählen, Messing, Aluminium) erfolgt auf eigenes Risiko. Muttern aus diesen Werkstoffen neigen manchmal zum Festfressen. Hier hilft i. d. R. das Anölen des Bolzengewindes mit einem reibungsmindernden Mittel.



Die Festigkeitsklasse einer Mutter sollte immer gleich oder höher der Festigkeitsklasse einer Schraube sein. D. h. zur Schraube der Festigkeitsklasse 8.8 gehört eine Mutter der Festigkeitsklasse 8 oder höher.
 * Schlüsselweiten nach DIN ISO 272.

The grade of a nut should always be equal or higher then the grade of the screws. This means for a screw with grade 8.8, use a nut with grade 8 or higher.

** Widths across flats, external like DIN ISO 272.*



d ∅		h	e	SW	kg per 1000
ST	NI				
M02,5	M02,5	3,5	5,50	5	0,34
M03	M03	4,0	6,08	5,5	0,40
M04	M04	5,0	7,66	7	0,74
M05	M05	5,0	8,79	8	1,05
M06	M06	6,0	11,05	10	2,30
M08	M08	8,0	14,38	13	4,47
M10	M10	10,0	18,90	17 *	11,20
M12	M12	12,0	21,10	19 *	17,20
M14	M14	14,0	24,49	22	25,00
M16	M16	16,0	26,75	24	33,00
M18	M18	18,5	29,56	27	45,00
M20	M20	20,0	32,95	30	63,00
M22	M22	22,0	35,05	32	71,00
M24	M24	24,0	39,55	36	92,00
M27	M27	27,0	45,20	41	155,00
M30	M30	30,0	50,85	46	208,50
M36	M36	36,0	60,79	55	368,10