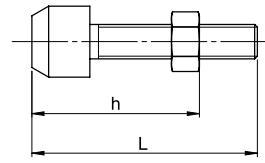


SM 2200

Andrückschraube für Schubstangenspanner Clamping screw for push / pull type clamp



Catalog No.	Size	Material
SM 2200	2	NI



ST: Stahl, vergütet, verzinkt und passiviert
Festigkeitsklasse 8.8,
mit Mutter und abnehmbarer Schutzkappe

NI: Edelstahl rostfrei

ST: steel, tempered, galvanized and passivated,
tensile strength class 8.8,
with nut and removable protection cap

NI: stainless steel



mm



Reinigen mit
SM 1306
Clean with



Sichern mit
SM 1301
Lock with



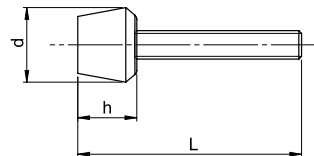
Größe / size		DIN 933	h		L	kg
ST	NI		min.	max.		
0 + 1	0 + 1	M04 x 20	12	20	27	0,004
2	2	M06 x 25	17	25	35	0,015
3	3	M08 x 35	22	35	48	0,026
5	-	M10 x 50	30	52	66	0,057
7	7	M12 x 50	30	50	68	0,082
8	-	M16 x 80	25	70	90	0,220

Anwendungsmöglichkeiten / Examples:

Andrückschraube Clamping screw Größe / Size	SM 2120	SM2120-2	SM 2130	SM2130-2	SM2130-3	SM 2190
0 + 1	0 + 1	-	-	-	-	-
2	2	2	-	-	-	-
3	3	3	3	4	4	3
5	-	-	-	5	5	-
7	5	5	5 + 7	7	7	5 + 7
8	-	-	-	8	8	-

SM 2201

Andrückschraube für Schubstangenspanner Clamping screw for push / pull type clamp



Catalog No.	Size
SM 2201	02



ST: Stahl, vergütet, verzinkt und passiviert,
Festigkeitsklasse 8.8
Mit anvulkanisiertem, ölbeständigem Druck-
stück (silikonfrei), Härte 85 Shore.

ST: steel tempered, tensile strength class
8.8, galvanized and passivated with protec-
tion cap, hardness is 85 Shore.



mm



Größe Size	DIN 933	d	h	L	Spannergröße size of clamps	kg
01	M04 x 32	11	8	32	0 + 1	0,004
02	M05 x 38	13	10	38	1	0,008
03	M06 x 35	16	12	35	2	0,009
04	M06 x 45	16	12	45	2	0,012
05	M06 x 60	16	12	60	2	0,015
06	M08 x 48	21	16	48	3 + 4 + 5	0,025
07	M08 x 58	21	16	58	3 + 4 + 5	0,028
08	M08 x 63	21	16	63	3 + 4 + 5	0,030
09	M08 x 78	21	16	78	3 + 4 + 5	0,035
10	M12 x 70	31	24	70	5 + 6 + 7	0,078
11	M12 x 100	31	24	100	5 + 6 + 7	0,105
12	M12 x 130	31	24	130	5 + 6 + 7	0,131
13	M10 x 66	26	20	66	5 + 6 + 7	0,053
14	M10 x 76	26	20	76	5 + 6 + 7	0,059
15	M10 x 116	26	20	116	5 + 6 + 7	0,084

Anwendungsmöglichkeiten / Examples:

Andrückschraube Clamping screw Größe / Size	SM 2000	SM 2010	SM 2020	SM 2030	SM 2050	SM 2090 SM 2100	SM 2110	SM 2120	SM 2120-2	SM 2180	SM 2130 SM 2190	SM 2260
01	0	-	-	-	-	0	-	0 + 1	-	-	-	0
02	1	1	1	-	1	1	1	-	-	1	-	1
03 - 05	2	2	2	-	-	2	2	2	2	2	-	2
06 - 09	3 + 4	3 + 4	3	3 + 4	-	3 + 4 + 5	3	3	3	3 + 4	3	3 + 4 + 5
10 - 15	5 + 6	5 + 6	-	5 + 6	-	-	-	5	5	-	5 + 7	6