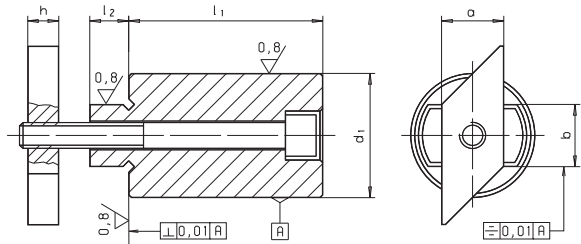


# SM 1138

# Anschlagstück Cylindrical stop / Stop piece



	<b>Catalog No.</b>	<b>b</b>	<b>X</b>	<b>l<sub>1</sub></b>
	SM 1138	18	X	25

- Anschlagstück: Stahl, einsatzgehärtet, geschliffen
- Halteplatte: Stahl, brüniert
- cylindrical stop: steel, case hardened and ground*
- holding plate: steel, blackened*



mm



Als Werkstückanschlag an Werkzeugmaschinen; die kurze, auf  $\pm 0,01$  mm Höhentoleranz geschliffene Ausführung dient zudem als Auflage für abgesetzte Werkstücke. Durch die rhomboidförmige Halterplatte kann das Anschlagstück an jeder Stelle der T-Nute eingeführt und gespannt werden. Genaues Ausrichten der Werkstücke durch linienförmige Anlage am Anschlagstück.

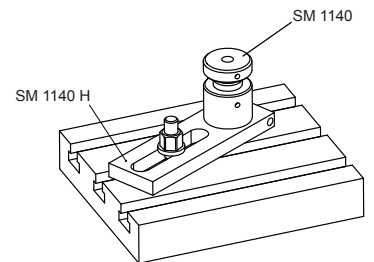
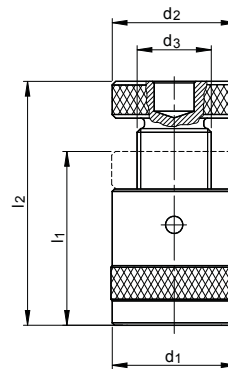
*The straight guide enables a quick and precise location of the workpiece. The short form, which is ground to a height tolerance of  $\pm 0,01$  mm, can also be used as a seating.*

Auch als Satz im Holzkasten lieferbar!  
*Sets in wooden box on request!*

b	l <sub>1</sub>	l <sub>1</sub>	a	d <sub>1</sub>	h	l <sub>2</sub>	Schraube	kg
h6	kurz	lang	-0,6	$\pm 0,01$			SM 1291	
	$\pm 0,01$	$\pm 0,2$		$\varnothing$				
10	15	-	10	20	6	8	M06 x 25	0,054
10	-	25					M06 x 35	0,075
12	15	-	12				M06 x 25	0,059
12	-	25					M06 x 35	0,081
14	25	-	14	32	8	9	M08 x 35	0,203
14	-	50					M08 x 60	0,357
16	25	-	16			10	M08 x 45	0,220
16	-	50					M08 x 70	0,372
18	25	-	18	40	10	15	M10 x 50	0,371
18	-	50					M10 x 75	0,614
22	25	-	20		14		M10 x 55	0,435
22	-	50					M10 x 80	0,680
28	25	-	22	46	16	20	M12 x 60	0,663
28	-	50					M12 x 90	0,986

# SM 1140

# Schraubbock Screw jack / Screw bearer



	<b>Catalog No.</b>	<b>l<sub>2</sub></b>
	SM 1140	210

- Vergütungsstahl, lackiert
- tempering steel, varnished*

Spindel: Trapezgewinde selbsthemmend, mit Endsicherung, Zentrierloch  $\varnothing 12$  mm.  
Die Aufsätze SM 1140 H, DK, F, Z, K und P sind mit allen Schraubböcken kombinierbar.  
*spindle: trapezoidal thread, self-locking with end stop.*  
*You can combine the screw jacks with SM 1140 H, DK, F, Z, K and P.*

mm

Magnet- und Alu-Schraubbock  
*magnet- and aluminium-screw jacks*



l <sub>2</sub>	min. - max.	SM 1140H	d <sub>1</sub>	d <sub>2</sub>	d <sub>3</sub>	F	kg
	l <sub>1</sub> l <sub>2</sub>		$\varnothing$	$\varnothing$	$\varnothing$	[kN]	
050	38 - 50	H32	31	31	20	15	0,190
052	42 - 52	H50	50	50	30	60	0,550
070	50 - 70	H50	50	50	30	60	0,620
100	70 - 100	H50	50	50	30	60	0,900
140	100 - 140	H70	68	68	40	100	2,760
210	140 - 210	-	80	70	50	170	4,600
300	190 - 300	-	100	80	60	350	9,000
200	140 - 200	-	100	80	65	350	6,900
280	190 - 280	-	140	110	80	600	19,000

